

# **CERCLE DEPLACEMENTS**

**PRESENTATION AG**

**29 JUIN 2023**

**Soria Malti, Véronique Servettaz, Solenn Domejean**

# POUR QUI ?

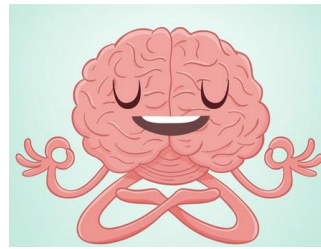


Les entrepreneur.e.s et l'équipe support

# POURQUOI ?



Un alignement  
avec le PEPS



Développer  
notre bien-être  
et préserver  
notre santé



Réduire notre  
impact  
écologique pour  
participer à un  
meilleur  
environnement



Un impact positif  
sur les clients et  
leur business

# VERS QUOI ?

Privilégier des modes de transports durables pour nos déplacements

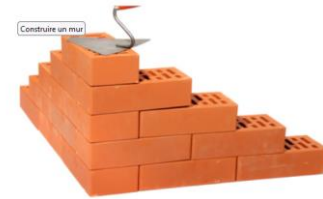


# COMMENT ?



Coopératifs

Soyons



Imaginatifs

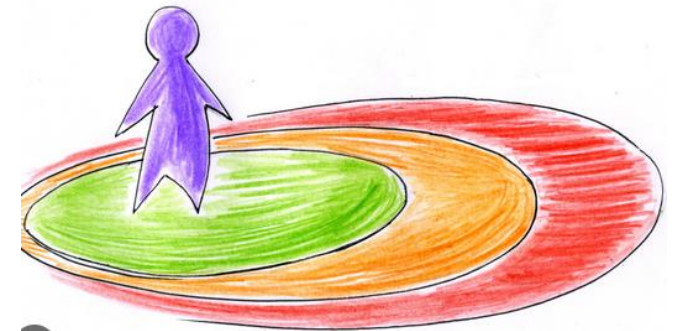
Partageons  
Nos actions et nos bons  
plans



Des changements  
significatifs

# QUELS FREINS ?

Oser sortir de sa zone de confort



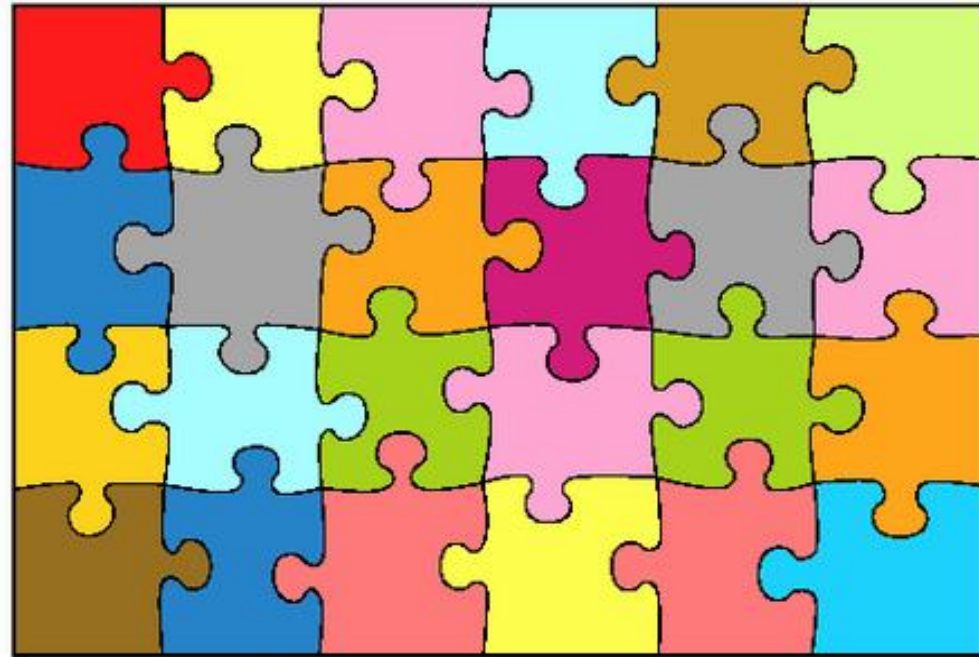
Changer ses habitudes



Pour tester d'autres modes possibles

# CLEF 1

Initier une volonté collective par  
la prise de conscience de la place  
occupée par la voiture  
dans notre activité et la mesure  
de son impact



# CLEF 2



Faciliter et partager la connaissance d'alternatives de déplacement pour inciter les entrepreneurs et l'équipe support à sortir de leur zone de confort

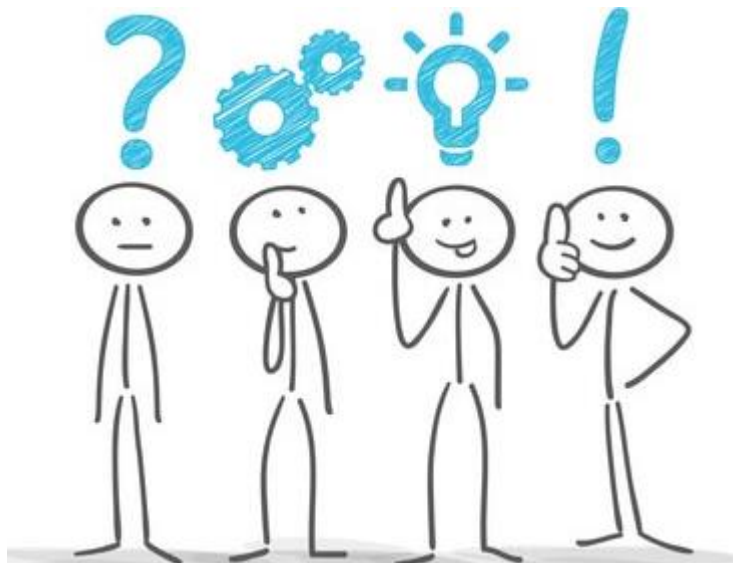
# CLEF 3



Mettre en place une réflexion commune et le partage d'expériences puis construire chacun **un plan de mobilité individualisé** tenant compte des spécificités de son activité et de son territoire

# ET MAINTENANT ?

A nous tous et toutes de  
jouer !



Et co-construire une démarche  
globale