

PRÉSENTATION

Liste : « La coopération ça a du bon ! »

Une liste proposée par des personnes engagées au sein du collectif

QUI SOMMES- NOUS ?



Candice
Barret



Raphaëlle
Callet-Ravat
(Messina)



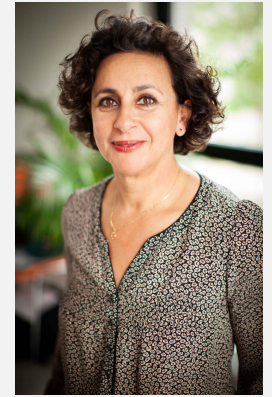
Maryvonne
Fernandes



Catherine
Laloy



Stéphanie
Lucien-Brun



Soria Malti



Franck
Blanquet



Benjamin
Thinon



Gaëtan
Romuald



Philippe
Villeval

CE QUI NOUS RASSEMBLE

Un fort engagement coopératif

sous des formes diverses et variées

Coopération « politique et stratégique »

Coopérations créatrices de richesses partagées

Liée à l'intérêt général : Comité gouvernance, groupe PEPS, comité sociétaires, AG sociétaires, cercles, etc.

Entre salarié.es / entre collectifs d'entrepreneur.es

- Groupe formateurices, VAE, bilan de compétences...
- Commission qualité, Gapec
- Business collectif
- Actions liées à des axes du projet politique qui porte sur des dispositifs inclusifs (AVM)

La coopération ça a du bon !

CE QUI NOUS RASSEMBLE

- Des personnes pour qui la question du travail/ de notre relation au travail, de ce que le travail fait à nos vies sont importantes et au cœur du choix de travailler en coopérative
- Des personnes nourries par la richesse de notre gouvernance démocratique, qui nous est propre, qui est en mouvement et interrogation, construite et consolidée, au cours des années
- Des personnes convaincues que nous, actrices coopératives avons notre rôle à jouer pour comprendre ce qui fait tension dans le travail, y compris dans notre coopérative.

CE QUE NOUS APPRENONS DE NOTRE ENGAGEMENT COOPÉRATIF



Prendre conscience de la force et de la complexité de la coopération



Éprouver de façon concrète la subtilité et les temps nécessaires à la coopération



Apprécier le temps et la maturation nécessaire entre l'émergence des sujets et leur transformation en actions concrètes



Placer notre commun coopératif au centre de nos actions pour préserver l'intérêt général



Comprendre que la coopération implique une coresponsabilité engageante

NOTRE BOUSSOLE : CE QUI NOUS GUIDE POUR UN CSE À LA HAUTEUR DE NOTRE AMBITION

Le projet politique et stratégique (PEPS)

- Expérimenter et promouvoir l'entrepreneuriat coopératif et les communs coopératifs
- Enrichir les relations à nos différents territoires
- L'innovation sociale et économique
- La transition écologique

Les valeurs de notre coopérative

- La bienveillance
- La coresponsabilité
- L'engagement

L'inscription dans les principes de la coopération

- La redevabilité des instances et des mandats
- Un cadre démocratique
- Une action au service de l'intérêt général
- La pérennité de l'organisation

Nos 7 principaux engagements

La coopération ça a du bon !

ENGAGEMENT 1

Un CSE qui s'inscrit dans le cadre légal, dans le cadre coopératif :

- Respecter le cadre légal relatif à la mise en place et au fonctionnement d'un CSE
- Porter au niveau des instances décisionnelles propres à notre fonctionnement coopératif les besoins des salarié.es, quel que soient leurs statuts (salarié.e.s équipe support, salarié.e.s entrepreneur.es).

ENGAGEMENT 2

Un CSE qui prend en compte les spécificités de nos statuts de travailleurs et travailleuses en coopérative :

Contribuer à expliciter et clarifier

- Les convergences et éventuelles divergences entre les intérêts respectifs des salarié.e.s, selon leur statut d'entrepreneur.es ou membres de l'équipe support, dans la recherche de l'intérêt général
- Les différentes postures : salarié.e / entrepreneur.e / sociétaire

ENGAGEMENT 3

Un CSE qui place l'amélioration de la santé, la sécurité et des conditions de travail au cœur de notre préoccupation collective :

- Dans la continuité et l'approfondissement des actions déjà menées depuis, notamment, la crise covid : solidarité, comité 0 sorties subies, etc.
- En cohérence avec les recherches-actions menées depuis 2 ans et dans le cadre des cercles 2023-2024
- En échange avec la DG sur les actions RH mises en place et à mettre en place
- En écoute des réalités des salarié.es pour recueillir et prendre en compte leurs besoins

Un CSE qui agit pour les salariés, mais pas que !

- Intégrer dans les travaux du CSE, les questions relatives au statut CAPE
- Renforcer les mécaniques de solidarité, d'appui et de pérennisation d'activité et par conséquent le développement de notre coopérative.

Un CSE qui s'inscrit en responsabilité dans le partage d'informations sur ses travaux :

- Partager et informer de façon circonstanciée l'ensemble des membres de la coopérative des travaux menés, dans le respect du cadre légal et de la confidentialité des situations et des personnes
- Proposer des modalités d'interpellations, d'affichage et d'information facilement accessibles, y compris pour les personnes éloignées géographiquement des locaux d'Elycoop.

ENGAGEMENT 6

Un CSE qui prend soin des ressources financières, matérielles et logistiques légalement attribuées :

- S'assurer d'une économie de moyens adaptée aux ressources de la coopérative générées par ses activités
- Rendre compte de l'usage du budget alloué au fonctionnement du CSE, de façon détaillée

ENGAGEMENT 7

Un CSE connecté aux autres CAE , à la fédération et institutions :

- Mener une veille active sur les activités des CSE en CAE pour affiner notre fonctionnement
- Construire des relations inter-CSE fertiles pour le mouvement des CAE
- Être dans une démarche d'amélioration continue

NOS PARTIS-PRIS

- Nous avons vocation à agir de façon responsable, à la hauteur de nos capacités et de nos compétences.
- Nous ne sommes pas en posture de "sachant du CSE" même si des membres de la liste ont des expériences, nous sommes résolument dans une approche d'apprendre en faisant, avec humilité.
- Nous accueillerons les apports du comité sociétaire spécifique au dialogue social coopératif (décidé en AGOE) pour faciliter la mise en place d'un CSE adapté à notre coopérative.
- Nous nous enrichissons de nos discussions, nos désaccords à condition qu'ils s'inscrivent dans nos valeurs et cadre coopératifs.
- Nous ferons avec nos disponibilités et la pluralité des engagements que nous avons professionnels, personnels, associatifs,

NOTRE PERSPECTIVE

Nous nous engageons pour et avec le collectif et nous sommes convaincu.es qu'il est possible de co-construire un CSE qui :

- Jouera une partition légale et bonifiée
- Aura du sens pour nous tous et toutes
- Sera en cohérence avec nos ambitions, nos projets communs et nos engagements coopératifs