

Un CSE pour notre coopérative

Conformément aux valeurs d'Elycoop, au fonctionnement d'une CAE, aux statuts spécifiques des membres de la coopérative, CAPE, CESA et salariés permanents ; ainsi que notre gouvernance démocratique nous plaçons la collaboration, la transparence et la bienveillance au cœur des actions du CSE.

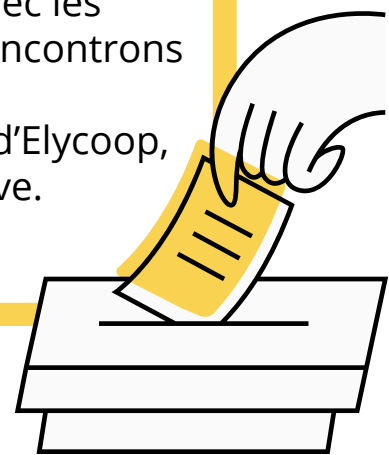
De plus en plus de CAE se dotent d'un CSE et des réflexions autour d'une instance nationale spécifique aux coopératives s'amorcent. Nous sommes convaincus que le dialogue social constructif, élément essentiel à la bonne santé d'une organisation servira la poursuite de la réussite d'Elycoop.

Nous nous engageons à nous appuyer sur les autres expériences de CAE afin de progresser dans notre démarche interne et être acteur du développement d'Elycoop en accord avec notre Pep's et en complémentarité des autres instances (Direction, Conseil d'Administration, Cercles, ...) afin de traiter, par exemple, des sujets sur lesquels Elycoop manque encore de ressources ou de temps pour trouver des réponses.

L'image d'un CSE revendicatif et de contre-pouvoir, comme on peut le rencontrer dans des entreprises dites « classiques », n'est pas ce que nous souhaitons mettre en œuvre.

Ainsi, ensemble, au service de notre communauté et de l'intérêt de notre CAE et du mouvement coopératif, nous souhaitons poursuivre les objectifs suivants :

- Être à l'écoute et dans le dialogue avec tous les membres de notre CAE dans un cadre établi au préalable ensemble
- Trouver des solutions communes en complémentarité avec les instances existantes d'Elycoop face aux défis que nous rencontrons
- Permettre une amélioration continue du fonctionnement d'Elycoop, des conditions de travail et de vie au sein de la coopérative.





Ce qui nous anime :

Collaboration et esprit d'équipe

Le CSE est un espace de dialogue et de collaboration. Nous nous engageons à travailler en étroite collaboration avec la direction et l'ensemble des membres de la coopérative pour trouver des solutions communes aux défis que nous rencontrons. L'écoute de chacun mais aussi des enquêtes et des consultations auprès de tous, seront la base de nos travaux.



Transparence et communication

Pour nous, la transparence est la clé d'un dialogue constructif et le gage d'une coopération saine. L'information sur les décisions et les discussions en cours se feront grâce à une communication ouverte et honnête auprès de tous les membres du CSE afin que chacun soit pleinement conscient des enjeux et des solutions envisagées.



Engagement pour le bien-être au travail

Notre principal objectif en tant que membres du CSE sera de

- Promouvoir le bien-être de tous les membres de la coopérative à travers la prise en compte de leurs droits et de leurs intérêts, et dans le respect de notre organisation et des valeurs qui nous sont chères.
- Développer la proximité entre la structure et ses membres (CAPE et CESA).



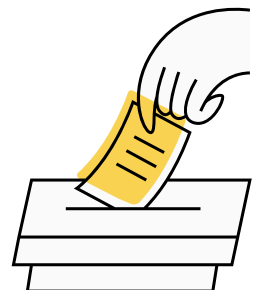
Respect et éthique

Le respect mutuel et l'éthique sont des valeurs fondamentales pour nous. Nous nous engageons à faire preuve de respect, d'équité et de bienveillance avec chacun et chacune, quel que soit son statut et sa condition, et à ce que toutes nos actions et décisions soient guidées par un fort sens de l'intégrité et de la justice.



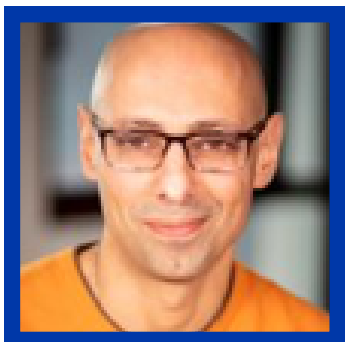
Nous nous engageons à tout mettre en œuvre pour vous conseiller, vous accompagner, vous représenter et répondre à toutes vos questions et préoccupations afin de trouver ensemble une solution concrète.. Afin de défendre vos intérêts en toute impartialité et indépendamment des difficultés organisationnelles, nous affirmons la totale indépendance de nos interventions par rapport aux instances de notre gouvernance (DG et CA), tout en prônant une étroite collaboration avec ces dernières.

Soyez pleinement acteurs/actrices de votre vie professionnelle dans l'entrepreneuriat coopératif en témoignant votre confiance en des personnes intègres, réactives et professionnelles pour vous représenter.



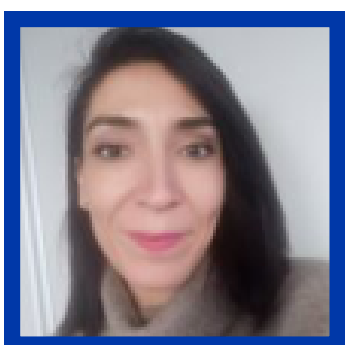
La liste des candidats que nous représentons

TITULAIRES



Fahim CHAIB

Accompagnant Pôle IP - Equipe support
Sociétaire



Samah NAJAR

Assistante administrative et communication
Equipe support - Sociétaire



Stéphanie LABOULAIS

DRH à temps partagé - Sociétaire



Aurélie LECLERCQ

Consultante Développement RH
Sociétaire

SUPPLÉANTES



Dominique ABADIE

Accompagnement stratégies ESS
CESA



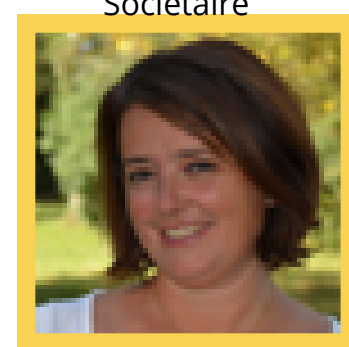
Céline RAÏSS

Consultante stratégies, raison d'être
et sociétés à mission - Sociétaire



Bouchra HARKAT

Consultante RH & transformation
organisationnelle, Coach certifiée, Formatrice
Sociétaire



Audrey PENELLE

Événementiel responsable
Sociétaire