

RAPPORT D'ACTIVITE ET DE GOUVERNANCE 2021

préparé par la Direction Générale et le Conseil d'Administration
pour l'Assemblée Générale Annuelle du 24 juin 2022



Chères coopératrices, coopérateurs,

Nous nous réunissons en assemblée générale ce vendredi 24 juin 2022 afin que, conformément aux dispositions légales et réglementaires et à l'article 29 des statuts, vous puissiez examiner les comptes de l'exercice clos le 31/12/2021 et vous rendre compte de l'activité de la société pendant ledit exercice ainsi que ses perspectives d'avenir.



En annexe, tous les documents prescrits par la loi, à savoir :

- l'inventaire, le bilan, le compte de résultat, et l'annexe ;
- les rapports général et spécial du commissaire aux comptes ;
- le rapport de révision coopérative ;
- le texte des résolutions soumises à votre approbation ;
- la liste des sociétaires et des membres du Conseil d'administration.

Ordre du jour

- Modification du sociétariat dont l'élection de nouveaux sociétaires
- Approbation des comptes de l'exercice clos le 31/12/2021
- Audition du rapport de gestion du Conseil d'Administration
- Audition des rapports du commissaire aux comptes
- Audition du rapport d'étape révision coopérative
- Audition du rapport des conventions réglementées
- Affectation du résultat
- Pouvoirs pour formalités
- Questions diverses



Temps de lecture approximatif
30 à 45 minutes.

**Document à usage interne
entre membres d'Elycoop**

PREAMBULE

Depuis 2020, les crises à répétition bousculent les fonctionnements de toutes les organisations personnelles et professionnelles.

Dans ce contexte, au 31/12/2021, Elycoop maintient une taille de cooperative de 150 entrepreneures, similaire à 2019, et enregistre une forte hausse de chiffres d'affaires s'établissant à 6,3 M€ (+35%) compensant ainsi l'intégralité de la baisse de -15% du chiffre d'affaires entre 2019 et 2020.

La gestion des activités se complexifie pour faire face à l'incertitude, aux à-coups de production et à la désorganisation de nombreuses organisations dans la société. Cette situation peut aussi créer un sentiment d'insécurité plus fort pour les entrepreneur.es. Elycoop se mobilise au mieux pour accompagner les activités et parfois aider économiquement ou psychologiquement les personnes en ayant le besoin.

2021 est une année marquée tantôt par la "perspective d'un retour à un fonctionnement plus normalisé" tantôt par le "sentiment de retour subi à une gestion en mode crise".

Afin de créer les conditions les plus favorables possibles pour notre avenir commun dans Elycoop, nous avons travaillé l'avancée de sujets de fonds sur 3 dynamiques stratégiques :

- # Coopérer + ensemble
- # Numériser + libre
- # Former + tout le monde

Nous avons aussi enclenché une 4ème dynamique stratégique # **Entreprendre + écologique** suite à l'adoption de notre PEPS (Projet Elycoop Politique et Stratégique) en juin 2021.

La crise sanitaire est un révélateur et parfois un accélérateur des forces et faiblesses existantes dans les organisations. Nous pensons que la coopération est un atout essentiel dans la performance et la pérennité des activités professionnelles.

Force est de constater qu'Elycoop renforce sa dynamique coopérative grâce à chaque entrepreneure qui s'engage de plus en plus durablement dans notre coopérative. Au 31/12/2021, nous sommes heureux de compter 108 entrepreneurs salariés dont 90 sociétaires et une quarantaine de Cape qui, nous l'espérons, pérenniseront très prochainement leur emploi dans notre cadre coopératif.



**Entreprendre en coopérative...
prend tout son sens !
Elycoop**

SOMMAIRE

- 1** Raison d'être et valeurs
cooperatives
Pages 5 à 7
- 2** Les faits marquants sur un plan
économique et humain
Pages 8 à 11
- 3** Avancées des projets stratégiques
Pages 12 à 17
- 4** Services mutualisés et
financement de la mutualisation
Pages 18 à 24
- 5** Réseaux et promotion de la
cooperative
Pages 25 à 26
- 6** Les chiffres clés
Pages 27 à 28
- 7** Informations comptables,
affectation du résultat et
valeur de la part sociale
Pages 29 à 34
- 8** Activités des filiales et
participations
Pages 35 à 36
- 9** Evolution prévisible et
perspectives d'avenir
Pages 37 à 47
- 10** Gouvernance cooperative
Pages 48 à 54
- 11** Remerciements
Page 55





RAISON D'ÊTRE ET VALEURS COOPÉRATIVES

1

Présentation d'Elycoop



ELYCOOP une Coopérative d'Activités et d'Entrepreneures (CAE) créée en 2000, réunissant des entrepreneures, personnes physiques, qui testent, développent et pérennisent leur activité économique dans un cadre commun de coopérative, en mutualisant des moyens et des compétences. Notre modèle coopératif s'ancre dans les valeurs de l'économie sociale et solidaire.

L'activité de la CAE Elycoop

Elle est composée :

- de l'accompagnement des entrepreneurs salariés de la CAE par une équipe support de 10 salariés ;
- de 150 activités commerciales autonomes menées par des entrepreneur.es (soit avec un statut d'entrepreneur.es salarié.es associé.es (CESA) soit avec un contrat cape) totalement intégrés à la CAE et qui en sont indissociables ;
- de missions complémentaires d'accompagnement à la création d'entreprises pour la Ville de Bron (mission réalisée par l'équipe support), pour les villes de Meyzieu, Décines, Jonage (mission sous traitée à des entrepreneur.es)

Pour notre activité principale de CAE, l'équipe support met en œuvre des services mutualisés (hébergement juridique, accompagnement individuel et collectif, parcours avec des statuts protecteurs, appui comptable et administratif complet, mise en réseaux) pour simplifier et favoriser le développement des projets des entrepreneur.es accompagnées.

Le terme Coopérative utilisé dans ce rapport s'entend comme le collectif Elycoop réunissant les activités des entrepreneures et l'équipe support.

L'objet social

L'objet social principal de notre coopérative défini dans nos statuts : l'appui à la création et au développement d'activités économiques d'entrepreneures personnes physiques ([Articles R7331-1 à R7331-10 du code du travail](#))

Cadre politique et stratégique de nos actions

Nos missions et actions s'inscrivent dans le cadre des grandes orientations des sociétaires et de la loi sur les CAE :

- **Projet politique** : offrir un cadre mutualisé, sécurisant, favorisant les dynamiques coopératives et permettant à chaque entrepreneur.es de se réappropriier sa vie professionnelle.
- **Projet stratégique** : changer d'échelle (augmentation du nombre d'entrepreneures de 60 à 120 ; augmentation des ressources propres suite à la baisse des financements publics ; favoriser l'accompagnement collectif et la vie coopérative)

Ces grandes orientations sont en cours de refonte pour fixer notre cap 2030. Notre projet politique a été reconfirmé lors de l'AG du 24/06/21

**175 activités
accompagnées
dans 13 secteurs
métiers**

Ventes de produits Services aux particuliers
Marketing Stratégie
Gestion RH Conseil
Communication
Enseignement
Coaching Commercial Formation professionnelle
Informatique

1.2 Sens et finalité de nos actions

UNE COMMUNAUTÉ D'ENTREPRENEURES AUTONOMES DANS UNE SCOP

Se réappropriier sa vie professionnelle en vivant de son activité

Entremêler autonomie, protection, collectif et épanouissement



AVEC ?



1. UNE GOUVERNANCE COOPÉRATIVE

par et pour les entrepreneures.

Des sociétaires, un Conseil d'Administration, une Présidence, une Direction Générale et une équipe support contribuent à créer et à animer des conditions favorables pour l'accompagnement des Elycoopiens et Elycoopiennes

COMMENT ?

2. LA MUTUALISATION POUR ÊTRE + FORT ENSEMBLE

9 services mutualisés et des ressources communes pour accompagner l'entrepreneuriat et la coopération

3

POURQUOI ?

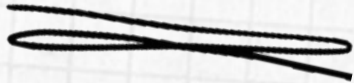


- Accompagner les personnes et les mutations du travail
- Favoriser la transition économique vers + d'ESS





**LES FAITS MARQUANTS
SUR UN PLAN ÉCONOMIQUE
ET HUMAIN**



2

2.1

Sur un plan économique : une coopérative efficiente et solidaire

Des activités boostées par la relance économique avec un CA 2021 en hausse de +35%

Notre chiffre d'affaires passe de 4,7 M€ en 2020 à 6,3 M€ en 2021 soit +35%.

Les activités d'Elycoop ont su rebondir et bénéficier de la relance forte de l'économie française.

Pour rappel, notre coopérative développait un chiffre d'affaires de 2,5 M€ en 2015 (+150% en 6 ans)



Un travail en bonne intelligence dans la communauté Elycoop (entrepreneurs et équipe support)

Mécaniquement, nos ressources financières mutualisées sont en hausse

La contribution coopérative a augmenté de +23% par rapport à 2020 à taille de coopérative équivalente .

De plus, le niveau de mutualisation collective via le dispositif d'intéressement est à un niveau record avec plus de 100 K€.

Un cadre protecteur et solidaire

Dès le début de la crise, Elycoop a mis en place une solidarité économique notamment avec un fond de financement interne en cas de difficultés, animé par un comité de soutien exceptionnel composé de sociétaires, membres du CA et la Direction Générale.

Nous sommes intervenus à hauteur de 23 000 euros pour les activités impactés par la crise en 2021 :

- 2 aides en cours d'année
- 4 aides pour des activités CESA en perte d'activité fin 2021
- 3 aides pour des activités en contrat CAPE ayant besoin d'aide pour péreniser leur emploi en statut CESA fin 2021

On a continué la solidarité !

Des indicateurs économiques 2021 exceptionnels ?

Les comptes 2021 se clôturent avec un niveau de performance exceptionnelle et "record" : + 35% d'augmentation de Chiffre d'affaires par rapport à 2020 suite à une baisse de -15% entre 2020 et 2021 (à périmètre constant).

En 2021, le Chiffre d'affaires moyen par entrepreneures est fortement supérieur à celui des années précédentes (environ 45K€ / an contre environ 35K€ / an habituellement)

Les indicateurs 2021 peuvent ainsi être relativisés : la moyenne des données 2020 et 2021 indiquent des statistiques économiques équivalentes à l'année 2019.

Sur un plan humain : la communauté Elycoop , parfois fatiguée, maintient sa taille et renforce sa dynamique coopérative

Un ascenseur émotionnel parfois usant

En plus de l'ascenseur émotionnel lié à l'entrepreneuriat s'est ajouté celui liée à la crise. Les incertitudes et désorganisations liées aux crises à répétition entraînent des conditions d'exercice plus usante que d'habitude. À ce titre, Elycoop a mobilisé une cellule psychologique animée par une psychologue du travail pour les personnes en manifestant le besoin.

Des liens et contacts "affaiblis"

Nos liens coopératifs se sont « affaiblis » par la distance, l'incertitude, les crises qui s'enchaînent et les dynamiques de « recentrage / préservation » sur ses activités personnelles / professionnelles

Nous constatons moins de participantes et participants lors des assemblées générales, les ateliers....

Par exemple, 52 annulations d'ES aux ateliers de l'entrepreneuriat coopératif.



Taille de la coopérative

Après une année record en 2019 de 150 personnes, la taille de notre communauté Elycoop se maintient à 147 entrepreneurs en moyenne en 2021 (contre 149 en 2020) . Pour rappel, notre coopérative représentait une communauté de 90 entrepreneur.e.s en 2015 (+ 65% en 6 ans)

Une reprise modérée des sorties d'entrepreneurs par rapport à 2020

Nous constatons cette année plus de sorties d'entrepreneurs : 8 sorties en création et 27 sorties "retour à l'emploi" ce qui représente un taux de sortie assez faible, à 24% (pour rappel, dans les années 2013 – 2014 nous étions à 60% et 45 sorties en 2019)

35 entrepreneur.es ont quitté Elycoop (25 sorties en 2020) pour créer leur entreprise, revenir à un emploi salarié.e ou s'orienter vers d'autres projets.



Au 31/12	2018	2019	2020	2021
Nombre d'entrepreneures en contrat CAPE	64	58	53	39
Nombre d'entrepreneures en contrat CESA	76	93	95	108
Nombre d'entrepreneures dans la coopérative	154	151	148	147

Des entrepreneur.es engages durablement avec Elycoop

Nous constatons une consolidation de la coopérative :

- 26 entrepreneur.es ont pérennisé leur activité avec un contrat d'entrepreneur.es salarié.es (CESA) en 2021. (22 en 2020)
- 23 nouveaux sociétaires (22 en 2020)
- 75% des personnes de notre coopérative ont un statut d'entrepreneur.es salarié.es (CESA) au 31/12/2021 (65% en 2020)

2.3

Depuis 2020, un contexte peu propice pour se lancer. Elycoop a intégré moins d'entrepreneurs que d'habitude depuis 2 ans.

En raison de la crise Covid 19, nous constatons un ralentissement de l'accueil et l'intégration de nouveaux et nouvelles entrepreneures.

En 2021, 30 nouvelles personnes (contre 50 en 2019) ont rejoint notre coopérative.



Nous avons reçus 192 personnes en réunions d'informations collectives.

174 personnes ont été accompagnées durant l'année 2021 avec une taille moyenne de communauté de 147 entrepreneur.es



Au 31/12/21, notre coopérative est composée de 108 entrepreneur.es en CESA* et 39 entrepreneur.es en contrat CAPE*.

*CAPE : Contrat d'appui au projet d'entreprise

*CESA : Contrat d'entrepreneur.es salarié.es associé.es



LES AVANCÉES DE NOS PROJETS STRATÉGIQUES

3

En complément des services mutualisés, pour les faire évoluer et améliorer l'entrepreneuriat coopératif, plusieurs projets sont au service de 3 dynamiques stratégiques :



COOPÉRER + ENSEMBLE

« **Coopérer + mieux** » en interne et en externe afin d'incarner notre identité coopérative



NUMÉRISER + LIBRE

« **Numériser + libre** » afin de réaliser une transition numérique, professionnaliser nos modes de travail au profit d'une meilleure qualité des relations humaines



FORMER + TOUT LE MONDE

« **Former + tout le monde** » afin de développer notre ADN de formation et d'accompagnement



ENTREPRENDRE + ECOLOGIQUE

« **Entreprendre + écologique** » afin de réaliser une transition face à l'urgence climatique.

Vous trouverez dans les 3 pages suivantes les principales réalisations 2021.



Coopérer + ensemble

Remise à plat stratégique de notre parcours d'accueil et d'intégration des nouvelles et nouveaux entrepreneurs avec une apprentie ESS

Participation active aux travaux de création de la Fédé des CAE en direct et via Copéa

Octroi de 23 K€ d'aides pour des activités impactées par la crise covid 19 avec le comité de soutien

Relance des actions concrètes dans Co'Hop : plan de communication, actions réseaux



Numériser + libre

Refonte des modalités de coopérations et 1^{er} développements Tong dans le cadre du partenariat inter-CAE Tong

Refonte graphique et rédactionnelle des fiches du Wikilycoop

Projet stratégique dans Louty (via notre mandat au CA) de dématérialiser les modules notes de frais et gestion commerciale



Former + tout le monde

Finalisation de la nouvelle organisation d'Elycoop Formation et obtention de la certification qualité Qualiopi obtenue le 27 juillet 2021 pour les 60 activités de l'organisme de formation Elycoop (Formation professionnelle, Bilans de compétences, Validation des acquis et de l'Expériences),

Catalogue des ateliers de l'entrepreneuriat coopératif enrichi avec deux parcours : parcours du sociétaire + formateur
Et ajout de nouveaux ateliers : permanences comptables et fiscales, RGPD, DUERP



Mise en place d'une politique d'accueil des personnes en situation de handicap avec 2 référentes nommées

Lancement du projet collectif innovant « A vos marques » (pour la remobilisation à l'emploi et à l'entrepreneuriat de personnes en situation de RSA)



Entreprendre + écologique

Partage, validation du PEPS et concrétisation : concertation avec la semaine de la coopération, vote à l'unanimité en AG le 24 juin d'Elycoop et lancement de l'axe transition écologique en séminaire coopératif





**SERVICES MUTUALISÉS ET
FINANCEMENT DE LA
MUTUALISATION**

4

4.1

Les services mutualisés en CAE

Conformément à l'article 19 de nos statuts, nous avons apporté à chacune des 175 activités les 9 services suivants :

* ACC = accompagnement



Accueil intégration

Faciliter
l'intégration
et l'orientation



Acc. individuel

Faciliter
l'entrepreneuriat



Acc. collectif

Faciliter
l'entrepreneuriat



Acc. Comptable et fiscal

Faciliter le suivi de
son activité



Acc. social & RH

Faciliter
son parcours &
ses revenus



Acc commercial & risque

Faciliter la
sécurisation de
l'activité



Réseaux et partenariats extérieurs

Faciliter la
coopération



Acc. à la coopération

Faciliter la
gouvernance



Mutualisation d'outils

Faciliter le
partage d'outils

4.2 L'équipe support

Les services mutualisés sont apportés par une équipe salariée de 10 personnes.



Anne



Samah



Catherine



Fahim



Jimmy



Maeva



Camille



Laure



Yoann

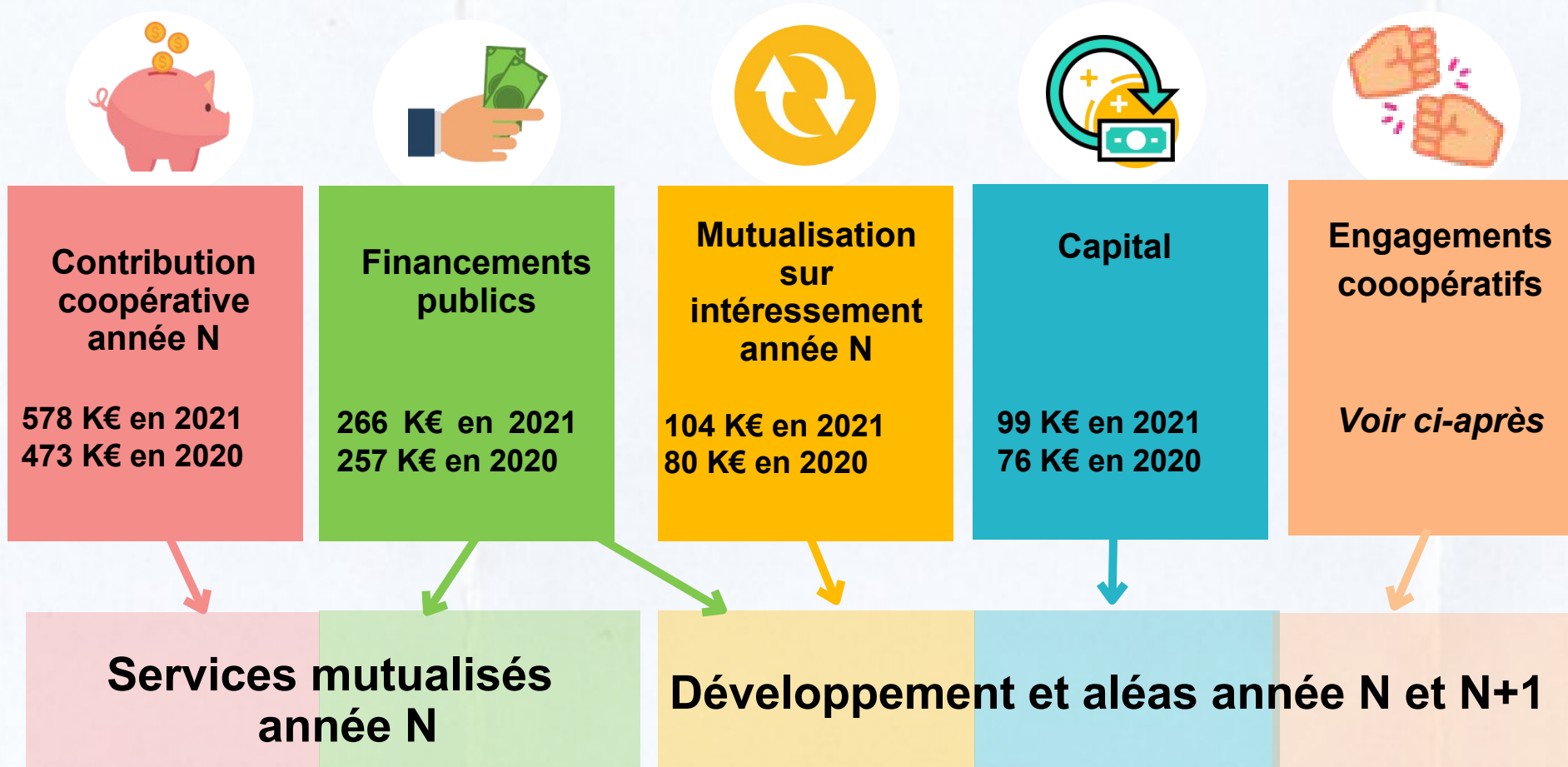


Besma

4.3

Évolution des financements

Les financements dont bénéficie Elycoop



4.4 Les engagements coopératifs à Elycoop



2020

**Comité PEPS : Projet Elycoop
Politique et Stratégique**

6 CESA / 6 CAPE / 2 membres du CA
1 Équipe support / Président CA /
Direction Générale



**Comité : Mieux intégrer les
personnes en situation d'handicap**
3 CESA / 1 CAPE / 1 Équipe support



Comité : Parcours sociétaires
6 CESA / 1 Équipe support / 2
membres du CA



Comité soutien financier COVID
4 CESA / Président CA /
Direction Générale

2021

Comité soutien financier COVID

2 CESA / 2 membres CA /
Direction Générale



Comité : Parcours sociétaires
3 CESA / 2 CAPE / 2 membres du CA



**Comité : Contribution Coopérative
et Services Mutualisés**
3 CESA / Président CA /
Direction Générale

2022

Comité : Parcours sociétaires
3 CESA / 2 CAPE / 2 membres du CA



Cercles sur l'axe 4 du PEPS
18 CESA / 3 CAPE /
4 membres du CA



**Comité : consultatif sur la
mutualisation**
4 CESA / 1 Équipe support /
Président CA / Direction Générale
2 membres du CA



Comité soutien financier
4 CESA / 2 membres CA /
Direction Générale

Le bilan des services mutualisés 2021

Répartition des temps équipe :

pôle IP = 45% / pôle comptable et appui = 45% / pôle Direction = 10%



Accueil

30 nouvelles personnes



Acc. individuel

175 personnes accompagnées



Acc. collectif

311 participants sur 52 ateliers de l'entrepreneuriat coopératif



Acc. Comptable et fiscal

5703 pièces comptables (factures + NDF)



Acc. social & RH

26 nouveaux CESA



Acc commercial & risque

50 appels d'offres dont 20 réponses obtenues



Réseaux et partenariats ext.

Elycoop très active dans différentes instances pour le lancement de la Fédération des CAE



Acc. à la coopération

13 nouveaux sociétaires



Mutualisation d'outils

Une refonte complète du WIKI

4.6 Mutualisation des ressources et financements publics

Les services mutualisés sont financés avec un modèle de mutualisation des ressources financières à partir de chaque activité économique de la coopérative.

Ces ressources sont complétées par des financements publics du Fond Social Européen, de la Région Auvergne-Rhône-Alpes, de la Métropole de Lyon, de la Ville de Bron. Ces financements publics permettent de financer l'accompagnement des entrepreneurs.



4.7 Les missions complémentaires d'accompagnement entrepreneurial (hors CAE)

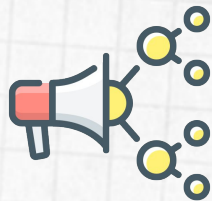
Elycoop est reconnue pour ses compétences en matière d'accompagnement entrepreneurial. Plusieurs acteurs locaux nous ont confié l'accompagnement d'entrepreneur.es.

En 2021, nous avons continué l'accompagnement à la création d'entreprises sur les communes de Bron mais aussi Meyzieu, Décines et Jonage (200 accompagnements annuels environ / 55 créations d'entreprises)

Les bilans qualitatifs et statistiques sur l'activité d'accompagnement à la création d'entreprises à Meyzieu, Décines et Bron sont bons, les objectifs sont tous atteints malgré la crise.

Pour adapter la taille de l'équipe au développement de notre activité CAE, les missions d'accompagnement création ont été transmises à des entrepreneur.es salarié.es.





RÉSEAUX ET PROMOTION DE LA COOPÉRATIVE

5

Pour la promotion du concept de CAE, nous sommes présents dans les réseaux entrepreneuriat de notre Région et de notre Métropole. Nous intervenons également dans le mouvement coopératif (UR SCOP / SCIC) et dans l'association de CAE Copéa.



LA DYNAMIQUE CO'HOP Cabestan, Cap Services, Elycoop, Escale Création, Graine de Sol et Oxalis.

Les objectifs de cette dynamique est d'inter-coopérer pour la promotion de notre concept innovant et de favoriser les logiques de réseaux et de rencontres entre les entrepreneurs de Co'Hop (600 entrepreneurs à l'échelle de la Métropole de Lyon). Afin de développer une communauté conviviale, nous avons crée, en 2021, un groupe privé Facebook (86 membres). Chaque entrepreneur a la possibilité de communiquer sur son offre, proposer du business, valoriser des prestations commerciales, proposer des partenariats, bénéficier d'un réseau et interagir avec les autres membres Des webconférences animées par des entrepreneurs sont proposés à l'ensemble des coopératives.

LA FEDÉRATION DES CAE

Elycoop a également activement participé aux réflexions pour la mise en place de la fédération nationale des CAE, officiellement créée depuis le 1er décembre 2020.

La 1ère assemblée générale annuelle de la fédération des CAE a réuni près de 120 participant-es le 6 décembre. Son Conseil d'administration de la Fédération des CAE s'est élargi et compte désormais 15 membres dont un membre du conseil d'administration d'Elycoop.

Une Fédération pour accompagner les Coopératives d'Activité et d'Emploi dans leur développement, porter leur ambition, promouvoir l'entrepreneuriat salarié, créer des synergies et favoriser l'échange.

6 membres du CA ont participé aux premières rencontres de la Fédération des CAE en septembre 2021.

De plus, de nombreuses autres actions sont mises en place au quotidien par chaque entrepreneur.e pour la présentation de notre coopérative dans leur réseau (1^{er} prescripteurs d'Elycoop).

Enfin, nous avons développé notre présence sur les réseaux sociaux :



Facebook :
554 abonnés



Linkedin :
2 300 abonnés



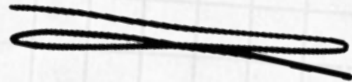
Twitter :
1 068 abonnés



N'hésitez pas à venir vous abonner à nos réseaux sociaux !



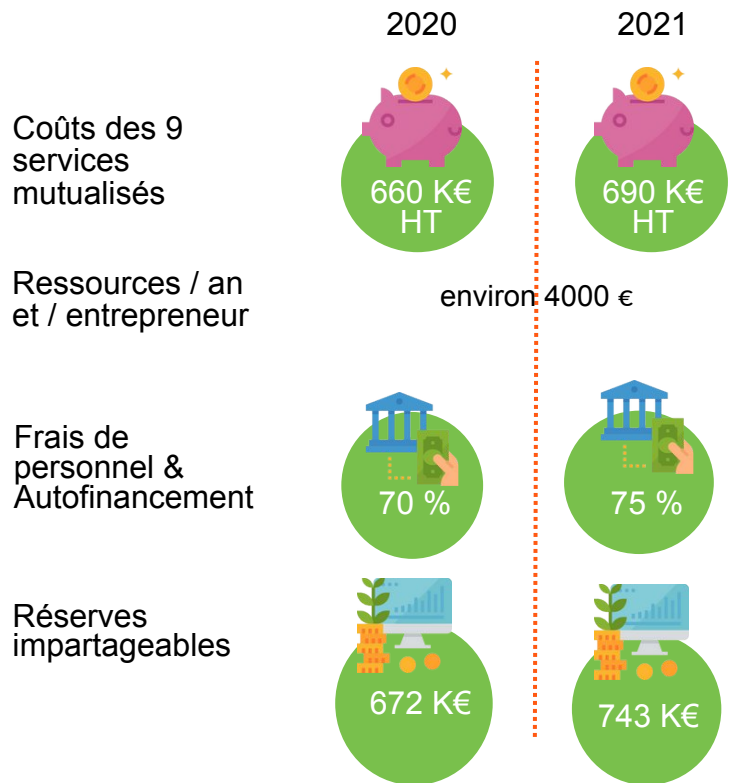
LES CHIFFRES CLÉS DES ANNÉES 2020 ET 2021



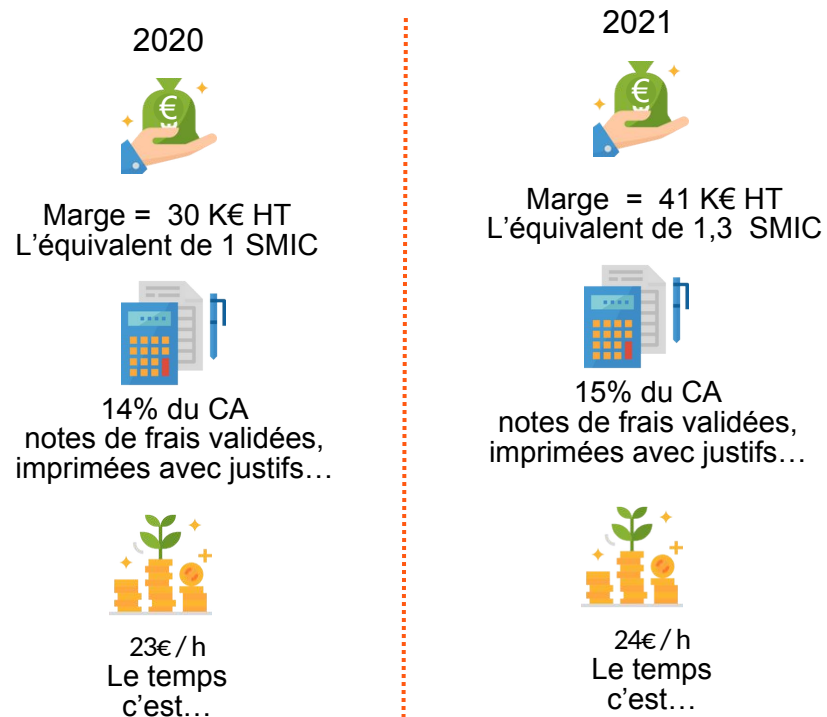
6

REPÈRES STRUCTURE

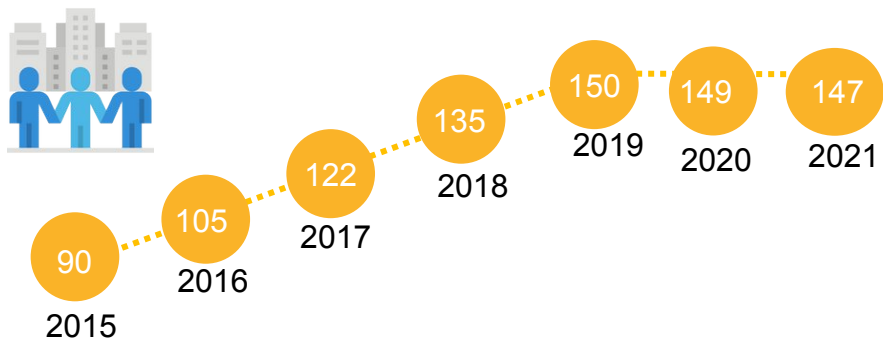
(Exclusivement CAE)



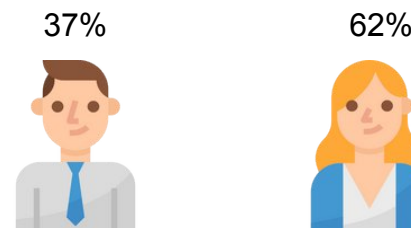
REPÈRES PAR ENTREPRENEUR.E



1 COMMUNAUTÉ D'ENTREPRENEURS



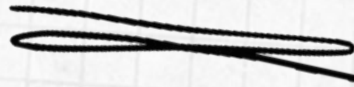
PROFIL



47 ans



**INFORMATIONS COMPTABLES,
AFFECTATION DU RÉSULTAT ET
VALEUR DE LA PART SOCIALE**

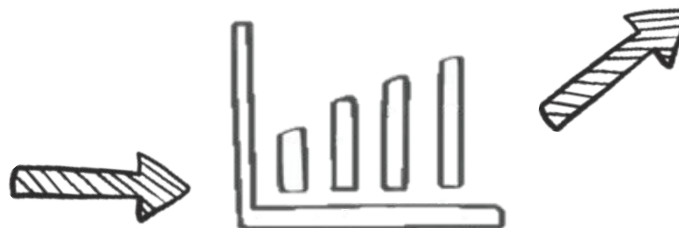


7

7.1 Résultats de l'activité

Compte de résultat :

Notre Chiffre d'Affaires évolue de 4 646 170 € à 6 226 827€ en 2021 (+ 35 %).



Les subventions d'exploitation pour soutenir notre action de CAE et certaines activités s'élèvent à 350 853 € contre 332 526 € pour l'exercice précédent. 3/4 de ces subventions concernent les missions portées par l'équipe support. Nous constatons une hausse exceptionnelle des subventions provenant du Fond Social Européen pour des missions d'accompagnement CAE concernant les années 2020 et 2021.

Les charges d'exploitation (hors frais de personnel) se sont élevées à 1 349 366€ contre 1 140 536 € l'exercice précédent. Elles sont en augmentation de 18 %. Le recours à la sous-traitance a fortement chuté par rapport aux années antérieures à 2020.

Les frais de personnel ont représenté 5 044 612€ en 2021 contre 3 772 687 € en 2020 soit une augmentation de 34%, équivalente à la hausse du chiffre d'affaires.

Cette activité se traduit par un résultat positif de 80 826€, similaire à 2019.

Bilan

Le bilan de la coopérative au 31/12/2021 se caractérise par un renforcement de nos fonds propres et quasi fonds propres. Nos capitaux propres s'établissent à 881 255 € contre 780 716 € l'exercice précédent, soit une progression de 13 %.

La situation financière de notre coopérative est saine. Nous pouvons noter un niveau de provisions pour risques et charges de 36 121 €, similaire à 2020.

Ce montant est raisonnable au regard du volume d'activité de notre coopérative et de la situation de crise traversée.

7.2 Autres informations comptables

Information sur les délais de paiement des clients

Le poste clients s'établit à 1 139 707 € au 31/12/2021 soit un délai moyen de règlement des clients de 57 jours en 2021 contre 64 jours en 2020.

Pour information, ce ratio se maintient et est élevé car il intègre un chiffre d'affaire du mois de décembre 2021 élevé : environ 959 K€ TTC.



7.3

Résultats et informations économiques des exercices antérieurs

	N-4	N-3	N-2	N-1	N
Capital en fin d'exercice					
Capital social	48 520,00	47 900,00	61 100,00	76 020,00	99 140,00
Nombre d'actions ordinaires	2 426,00	2 395,00	3 055,00	3 801,00	4 957,00
Opérations et résultats :					
Chiffre d'affaires (H.T.)	4 031 183,44	4 579 998,76	5 292 390,42	4 646 169,95	6 226 827,12
Résultat avant impôt, participation, dotations aux amortissements et provisions	141 780,51	147 483,04	109 428,77	143 629,03	142 653,00
Impôts sur les bénéfices	3 474,00	1 164,00	5 654,00	12 782,00	17 249,00
Résultat après impôts, participation, dotations aux amortissements et provisions	121 962,25	119 874,06	79 059,68	80 826,79	109 279,73
Résultat distribué	1 755,93	2 324,37	7 905,97	8 082,00	
Résultat par action					
Résultat après impôts, participation avant dotations aux amortissements et provisions	57,01	61,09	33,97	34,42	25,30
Résultat après impôts, participation dotations aux amortissements et provisions	50,27	50,05	25,88	21,26	22,05
Dividende distribué	0,72	0,97	2,59	2,13	
Personnel					
Effectif salariés					
Montant de la masse salariale	2 156 361,81	2 505 942,73	2 882 566,90	2 920 621,51	3 887 899,99
Montant des sommes versées en avantages sociaux	669 852,04	734 597,47	892 237,33	852 065,08	1 219 550,25

Présentation des comptes, affectation et répartition du Résultat, contribution coopérative

Présentation des comptes

Notre société n'a apporté aucune modification sur le mode de présentation des comptes annuels et les méthodes d'évaluation par rapport aux années précédentes.

Montant du résultat 2021 à distribuer

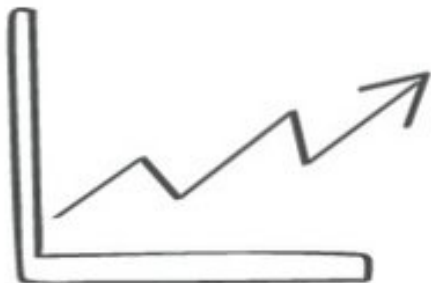
Le résultat après IS de l'exercice clos le 31/12/2021 de l'entreprise s'élève à 109 280 €.

Contribution coopérative 2020 – 2021

Les modalités d'application de la contribution coopérative 2021 a été votée en AG le 25 mars 2021. L'approbation des modalités de la contribution coopérative 2022 a été voté dans l'assemblée générale du 1er mars 2022 et la présentation fait suite à un travail d'un comité spécifique à ce sujet.

Répartition du résultat 2021

La répartition de notre résultat est fixée par l'article 39 de nos statuts. :

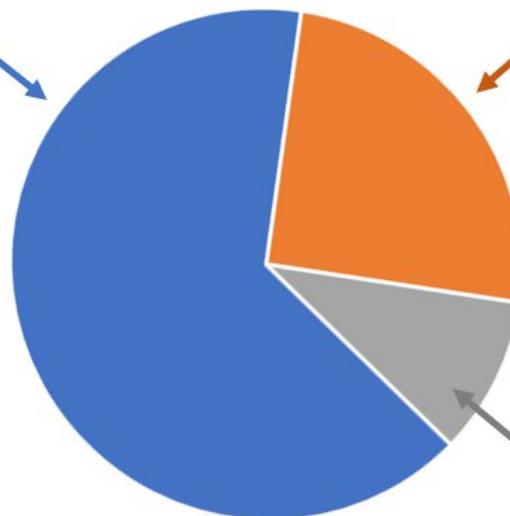


L'excédent net de gestion de 109 280€ se répartit comme suit :

65% en réserve légale et fonds de développement : 71 032 euros

25% en réserve de participation (part travail) : 27 320 euros

10% rémunération des actions / parts sociales : 10 928 euros



7.5

Montant de l'intérêt distribué au capital (dividendes) au titre des 3 derniers exercices

Conformément à l'article 243 bis du Code des Impôts, nous vous informons des montants de l'intérêt distribué au capital au titre des 3 derniers exercices : cf. tableau ci dessous

Date de mise en paiement de l'intérêt distribué au capital : 15/10/2022

7.6

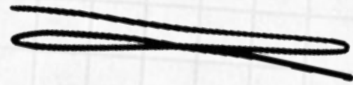
Évaluation de la valeur de remboursement de la part sociale

La valeur est déterminée après imputation partielle des pertes selon les modalités fixées par l'article 42 de nos statuts. Au regard de notre situation comptable à la clôture de l'exercice, la valeur de remboursement au 31/12/2021 est maintenue à 20 €.

	Nombre de parts sociales	Dividende distribué par part sociale	Abattement par part sociale
Exercice 2021	4 957	2.20 €	0
Exercice 2020	3 801	2.12 €	0
Exercice 2019	3 055	2.59 €	0
Exercice 2018	2 395	0,97 €	0



ACTIVITÉS DES FILIALES ET PARTICIPATIONS



8

Activités et filiales et participation dans d'autres sociétés

Notre société ne détient pas de filiale. Notre société possède des titres à hauteur de :

- 600 euros dans la SCOP CABESTAN,
- 500 euros dans la SCOP SYNERCOOP,
- 4 500 euros dans la SCIC LOUTY.

La participation dans la SCOP Cabestan a été mise en place pour des raisons partenariales.

La participation dans la SCOP SYNERCOOP a été nécessaire car Elycoop a participé à la création de cette nouvelle CAE à Bar Le Duc.

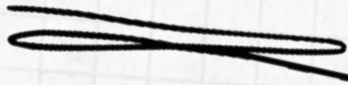
Notre participation dans la SCIC LOUTY est destinée à financer l'un des outils stratégiques de notre système d'information pour le pilotage des activités d'Elycoop : les applications Louty (production et livraison de comptabilité en CAE pour le pilotage de la structure et des activités).

Nous vous informons que notre participation de 10 K€ dans la Scic Canopia a été perdue suite au dépôt de bilan de cette structure.





EVOLUTIONS PRÉVISIBLES ET PERSPECTIVES D'AVENIR



9

9.1

Situation du 1er semestre 2022

Notre contexte économique actuel se caractérise par de nouvelles crises s'ajoutant aux précédentes. Dans ce contexte, il est important de rester prudent sur les conjonctures prévisionnelles.

Le moral des entrepreneur.es et de l'équipe support est affecté de fait par cette situation. Cependant, le fait d'être en coopérative, de se rencontrer et d'être accompagné, permet de lutter contre ce contexte déstabilisant et permet de se (re)booster dans un esprit d'équipe.

Cependant, sur un plan économique, au 30/04/2022, les activités ne semblent pas impactées. Notre CA est de 1,8 M€ HT soit l'équivalent de celui de l'année dernière à la même période.

Compte tenu du contexte, il est nécessaire de rester prudent sur les perspectives 2022.

9.2

Cap 2022

Nous poursuivons nos actions pour accompagner au mieux les activités et poursuivons nos projets clés au service de 3 dynamiques stratégiques pluriannuelles.



COOPÉRER + ENSEMBLE



FORMER + TOUT LE MONDE



NUMÉRISER + LIBRE



ENTREPRENDRE + ECOLOGIQUE

Ils sont présentés dans les pages suivantes.

9.3

Les chiffres clés 2022

170 entrepreneurs

50 CAPE

+ 50 nouveaux

120 ESA



95 sociétaires



COOPÉRER + ENSEMBLE EN 2022

« Coopérer + ensemble » en interne et en externe afin d'incarner notre identité coopérative





COOPERER + ENSEMBLE

1

Mettre en œuvre nos nouvelles modalités d'intégration (outils et temps de rencontres)

2

Améliorer notre modèle et l'accompagnement à la coopération : café gouvernance, parcours et rôle des sociétaires, lancement des cercles 2022, évolution de notre modèle de mutualisation, des AG annuelles plus participatives

3

Consolider les solidarités émergentes suite à la crise : un comité de soutien financier a été mis en place pour compenser les impacts de la crise, une réflexion vise à transformer ce comité avec compensation d'autres impacts subis dans les activités

4

Contribuer au mouvement CAE (Co'hop, fédération des CAE, Copéa, Comité UR SCOP CAE, mandat Louty, événements Scop)



COOPERER + ENSEMBLE

5

Développer l'intelligence collective et la coopération dans l'équipe support de 10 salariés (pôles, inter-connaissance, co-construction, partage d'infos), le Conseil d'Administration et entre les 2

6

Décliner le PEPS en stratégie avec une priorité sur la transition écologique

7

Mettre en lien entrepreneurs et équipe support avec des événements physiques simples et conviviaux pour les nouveaux capes / cesa 2020 – 2021 – pour tout le monde (afterwork / pré AG à pixel / événement 20+2)

8

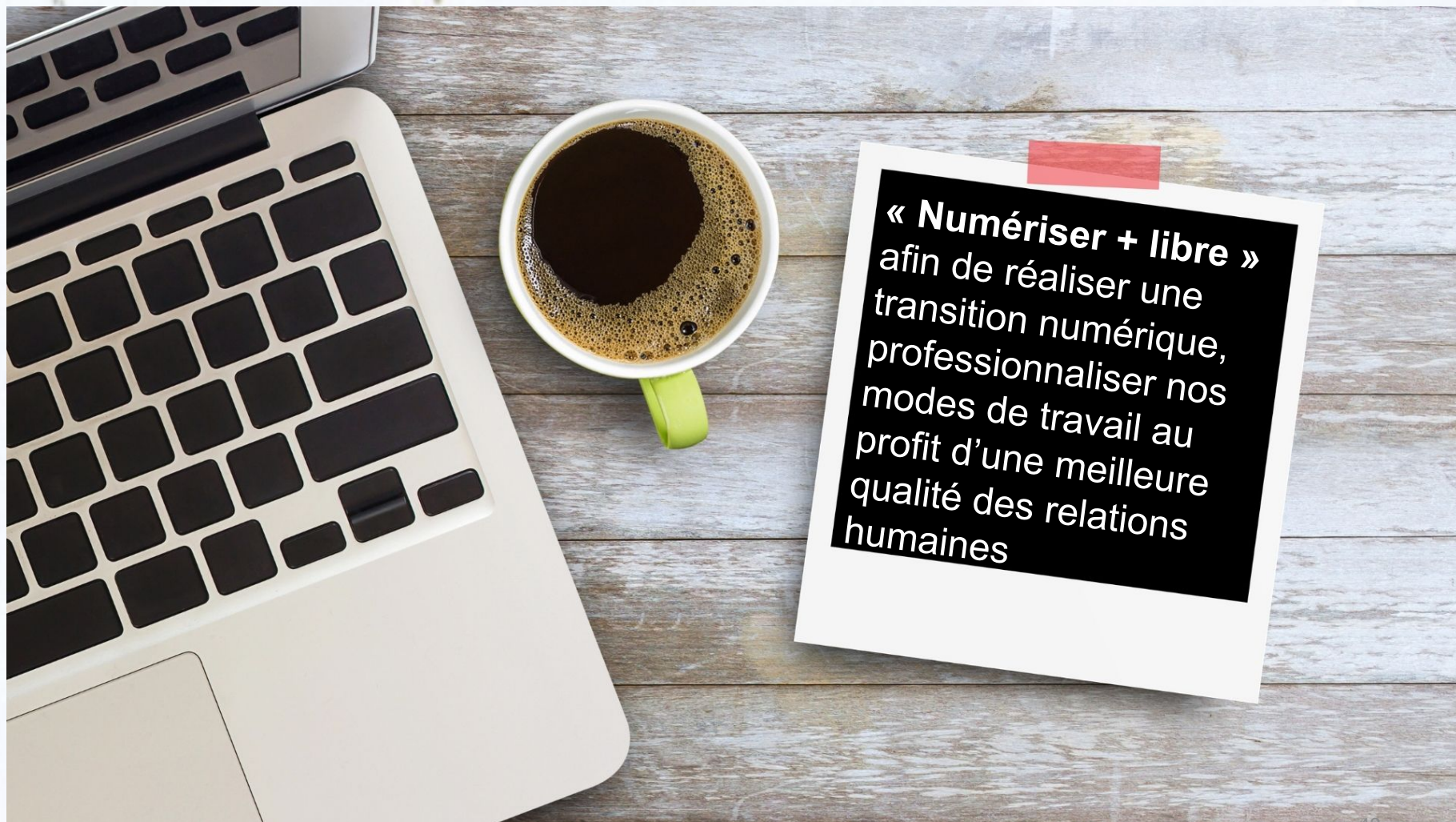
Communiquer notre ADN d'« Entrepreneuriat coopératif » : développement du poste accueil / intégration avec une dimension promotion / communication, réseaux sociaux, être actif dans les réseaux entrepreneuriat (lyve, région, bpi,...) – se distinguer du micro-entrepreneuriat, des sociétés de portage, des couveuses,...

9

Développer une politique plus inclusive avec les personnes en situation de handicap (2 référents Personnes en Situation de Handicap avec mise en place d'un process d'intégration, de sensibilisation et formation)



NUMÉRISER + LIBRE EN 2022





NUMERISER + LIBRE

1

Co-développer une application libre « Système d'Informations RH spécifique CAE » dans le cadre du partenariat inter-CAE Tong

2

Être actif dans la SCIC Louty (ADUL, CA) pour améliorer notre solution de gestion comptable spécifique CAE (priorité sur la dématérialisation)

3

Faciliter la gestion et le partage des informations pour entreprendre et coopérer avec des outils adaptés (Wiki, Mattermost, Nextcloud) via une co-production d'équipe à élargir à tous les entrepreneurs

4

Sécuriser et autonomiser notre infrastructure numérique dans son ensemble (Objectif : 70% de nos applications numériques libres)



FORMER + TOUT LE MONDE EN 2022

« **Former + tout le monde** » afin de développer notre ADN de formation et d'accompagnement





FORMER + TOUT LE MONDE

1

Améliorer nos 9 services mutualisés en enrichissant l'accompagnement collectif (parcours, nouveaux ateliers, prioriser sur l'entraînement)

2

Diffuser et former à nos process d'accompagnement à la coopération économique et aux différentes formes de business en CAE : méthodologie et outils

3

Stabiliser la nouvelle organisation de l'OF (refondre la communication, accompagner la structuration coopérative, anticiper l'audit de renouvellement, mieux intégrer les nouvelles activités de formation, ...)

4

Développer des activités formant à l'entrepreneuriat (en complément de l'offre CAE), mêlant coopération interne, utilité sociale, locale et « entrepreneuriat terrain » : dispositif « A vos marques » (pour la remobilisation à l'emploi et à l'entrepreneuriat de personnes en situation de RSA) avec partenariat financier « tester pour réussir » et ancrage local avec la Métropole de Lyon (Rend visible Elycoop CAE et les entrepreneurs). Existe aussi : DACE Meyzieu, Décines, Bron



Entreprendre + écologique

« **Entreprendre + écologique** » afin de réaliser une transition écologique face à l'enjeu climatique





ENTREPRENDRE + ECOLOGIQUE

1

Réunion de concertation avec les membres des cercles pour finaliser ensemble la feuille de route, d'identifier les interactions avec les autres cercles, et de lancer une dynamique commune !

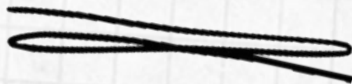
2

4 feuilles de route réalisées par les CERCLES autour de l'axe 4

- sensibiliser
- agir et accompagner
- mesurer
- valoriser et expérimenter



GOUVERNANCE COOPÉRATIVE



10

10.1

Vie de la gouvernance

Notre gouvernance coopérative a été modifiée en juin 2017 avec notre transformation de SARL SCOP en SA SCOP. Nous avons souhaité mettre en place une instance de pilotage plus partagée avec tous les acteurs et actrices de la coopérative. Cette transformation s'inscrit dans la poursuite de notre projet stratégique de changement d'échelle.

L'ASSEMBLÉE GÉNÉRALE
les aiguilleurs



97 sociétaires au
31/12/21

+ 23 nouveaux
- 4 départs

LE CONSEIL D'ADMINISTRATION
les catalyseurs



LA PRÉSIDENTE ^{du conseil} d'administration
les coordinateurs



& LA DIRECTION GÉNÉRALE

11 membres du CA dont
1 Président du CA et
1 Direction Générale

10.2

Quelques chiffres en 2021



3 Assemblées générales
147 personnes



3 Cafés Gouvernance
17 personnes



1 Printemps de la coopération avec
5 heures de rencontres répartis sur
3 rendez-vous + 1 rdv sociétaire
pour partager autour du texte
finalisé du PEPS



1 Séminaire coopératif
55 personnes

10.3

Composition du sociétariat

Au 31/12/2021, nous sommes 97 **sociétaires** : 10 salarié.e.s de l'équipe support, 86 entrepreneur.es salarié.es et 1 sociétaire extérieur : SOCODEN (outil financier de mouvement coopératif qui a soutenu Elycoop au démarrage de la coopérative. L'engagement financier se traduit par la prise symbolique de quelques parts dans la coopérative Socoden).

- Taux de sociétariat au 31/12/21 : 92.38% (sur la base des contrats ESA et de l'équipe support) (nombre de sociétaire / total des effectifs contrats ESA + équipe support)

- Répartition par genre au 31/12/21 : 56% des parts sont détenues par des femmes et 44% par des hommes.

- Modalités d'accession au sociétariat : obligatoire au bout de 3 ans pour les entrepreneur.es salarié.ess associé.es, obligatoire au bout d'un an pour les salarié.es de l'équipe support.

Dans cette assemblée générale, nous aurons à voter le remboursement des parts des sociétaires ayant quitté la coopérative entre le 1/01 et le 31/12/2021. Par ailleurs, nous voterons l'admission de nouveaux sociétaires.



10.4 Capital social

Au cours de l'année 2021, le capital de la société a augmenté, passant de 76 020 € à 99 140 €.
Il est composé de 4 957 parts sociales de 20 €.



Nous vous rappelons que notre société est une structure à capital variable et que des augmentations de capital peuvent être opérées conformément aux dispositions prévues aux articles 10 à 12 de nos statuts.

10.5 Composition du C.A

Le Conseil d'Administration est composé de 11 personnes (sur un nombre total de 12 postes) :
Il est majoritairement représenté par des entrepreneur.es salarié.es.
Il y a 7 entrepreneur.es salarié.es et 4 membres de l'équipe support : 7 femmes et 4 hommes.



DUFRESNES Estelle (entrepreneure salariée)
ESTEVE Louis (entrepreneur salarié – Président du CA)
LEBLANC Camille (équipe support)
LUCIEN-BRUN Stéphanie (entrepreneure salariée)
MANUEL Laure (équipe support)
MARTIN Catherine (équipe support)
MERCANTE Jimmy (équipe support – Directeur Général)
PECHKECHIAN Michel (entrepreneur salarié)
RENIER Raphaël (entrepreneur salarié)
VIALLE Elodie (entrepreneure salariée)
VILMIN Catherine (entrepreneure salariée)

10.6

Travaux réalisés par le Conseil d'Administration en 2021

- Finalisation et présentation du texte finalisé du PEPS en vidéo et en texte lors du "printemps de la coopération".
 - Fiche de fonction administrateur.ice
 - Mise en place d'une démarche « devenir administrateur, administratrice» dans le cadre du renouvellement du CA en juin 2021.
 - Mise en place d'un comité d'animation "Contribution coopérative – services mutualisés et clé de répartition du résultat"
- Sujets statutaires
- CA croisé Cabestan
 - Mais également préparer et suivre les projets structurants pour la coopérative : PEPS sur la partie stratégique, Parcours Associés...

....et les objectifs en 2022

- Réactiver les Cercles suite au séminaire coopératif
- Renforcer le rôle des sociétaires par la démarche Qualiopi
- Clarifier le sociétariat à Elycoop en instaurant « le parcours »
- Créer un temps "non statutaire" pendant notre AG annuelle
- Finaliser la mise en place des actions du Comité CC-SM
- Décliner la partie stratégique du PEPS

10.7

Les mandats sociaux



Organisation choisie pour exercer la direction générale

En 2017, nous avons fait le choix de dissocier les fonctions de présidence du conseil d'administration et de la direction générale. Nous avons maintenu ce principe en 2021. La présidence du Conseil d'Administration est exercée par Louis ESTEVE (élection en 2021) La direction générale est exercée par Jimmy MERCANTE (renouvellement en 2021)



Mandataires sociaux

Liste des mandats ou fonctions exercés dans toute société durant l'exercice écoulé par chacun des mandataires sociaux (L. 225-102-1, al. 3) :

Jimmy MERCANTE, administrateur de la SCIC SA Louty – RCS de Romans n° 790 167 837

Stéphanie LUCIEN-BRUN, présidente de la SAS DES AMIS DE MEDIACITÉS - RCS Nanterre : 832 839 898



Commissaire aux comptes

Notre commissaire aux comptes titulaires, est Cabinet AGUERA – Danièle AGUERA.

Conventions visées à l'article L. 223-19 du nouveau Code de Commerce.

Notre commissaire aux comptes vous donnera lecture de son rapport spécial sur les conventions réglementées.

10.8 Un projet politique dans notre gouvernance

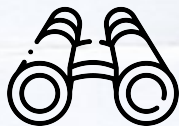


Ce qu'est Elycoop, ce qui la caractérise

Nos intentions et nos engagements

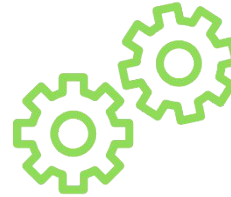


Nos aspirations d'actions et transformation



Dans 10 ans, en 2030,
où souhaitons nous être ?

Le projet politique sert de socle :



- au projet stratégique qui permettra de décliner les actions précises à mener, sur une temporalité plus courte.
- à la façon dont la gouvernance en assure la cohérence
- à la compréhension élargie de ce qu'est Elycoop

Le texte du PEPS a été voté par 65 sociétaires lors de l'AG du 24 juin 2021 dont les 4 axes sont les suivants :

1. Expérimenter et promouvoir l'entrepreneuriat coopératif et les communs coopératifs.
2. Enrichir les relations à nos différents territoires.
3. Développer l'innovation sociale et économique.
4. S'engager dans la transition écologique (axe choisi pour le séminaire coopératif du 23/11/21)

10.9 Un séminaire coopératif focalisé sur la transition écologique



Notre séminaire coopératif annuel qui s'est tenu le 17 novembre dernier avait pour objectif de cogiter sur «comment engager Elycoop dans la transition écologique ?» - L'axe 4 de notre projet politique voté le 25/06/21. - 55 personnes ont participé à ce séminaire.

Le programme était le suivant :



Sensibilisation avec la fresque du climat

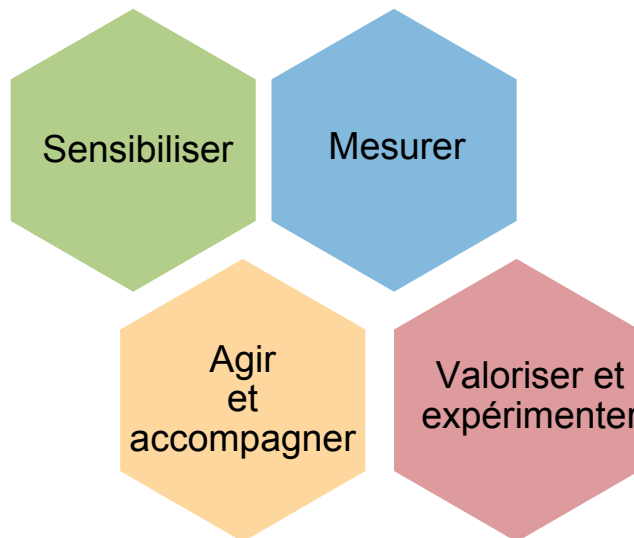


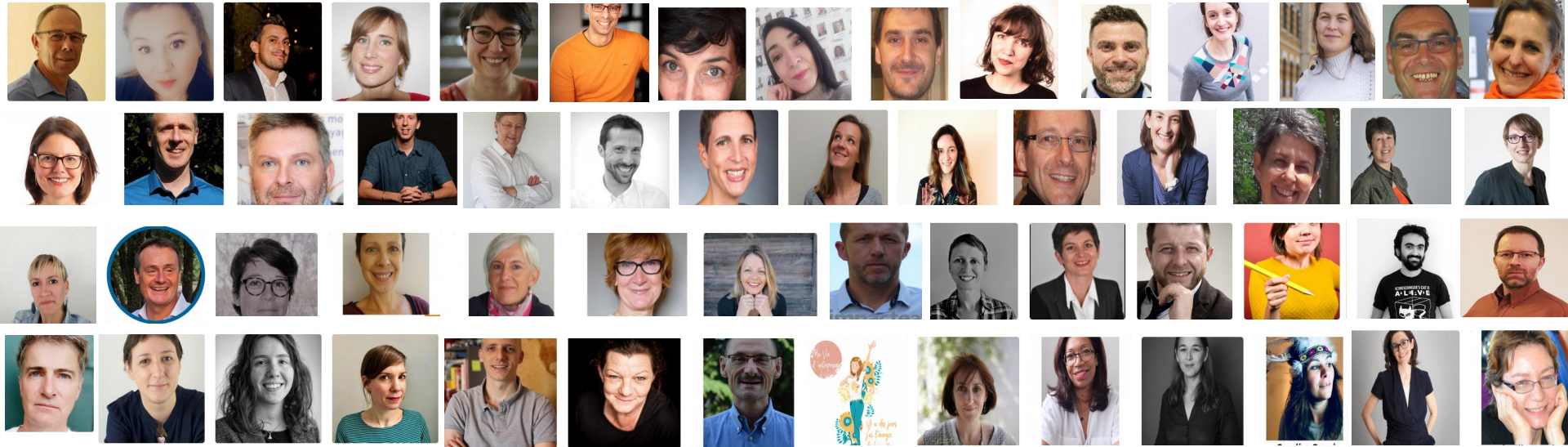
Réflexion sur notre socle commun



On relance les cercles

Sur la base de notre socle commun, nous avons traduit concrètement 4 projets d'actions. Ces projets d'action vont être portés par 4 cercles coopératifs !
#Onrelancelescercles !





MERCI A TOUTES ET
TOUS POUR
CETTE ANNEE DE
COOPERATION

