

L'ASSEMBLÉE GÉNÉRALE
les aiguilleurs

LE CONSEIL D'ADMINISTRATION
les catalyseurs

LA PRÉSIDENTIE d'administration
les coordinateurs
& LA DIRECTION GÉNÉRALE

LES COMITÉS
les cultivateurs

LES CERCLES
les explorateurs

LE SÉMINAIRE
les propulseurs

RAPPORT D'ACTIVITÉ ET DE GOUVERNANCE 2022

préparé par la Direction Générale
et le Conseil d'Administration
pour l'Assemblée Générale
Annuelle du 29 juin 2023

Approfondissement
des sujets

Orientations
Générales

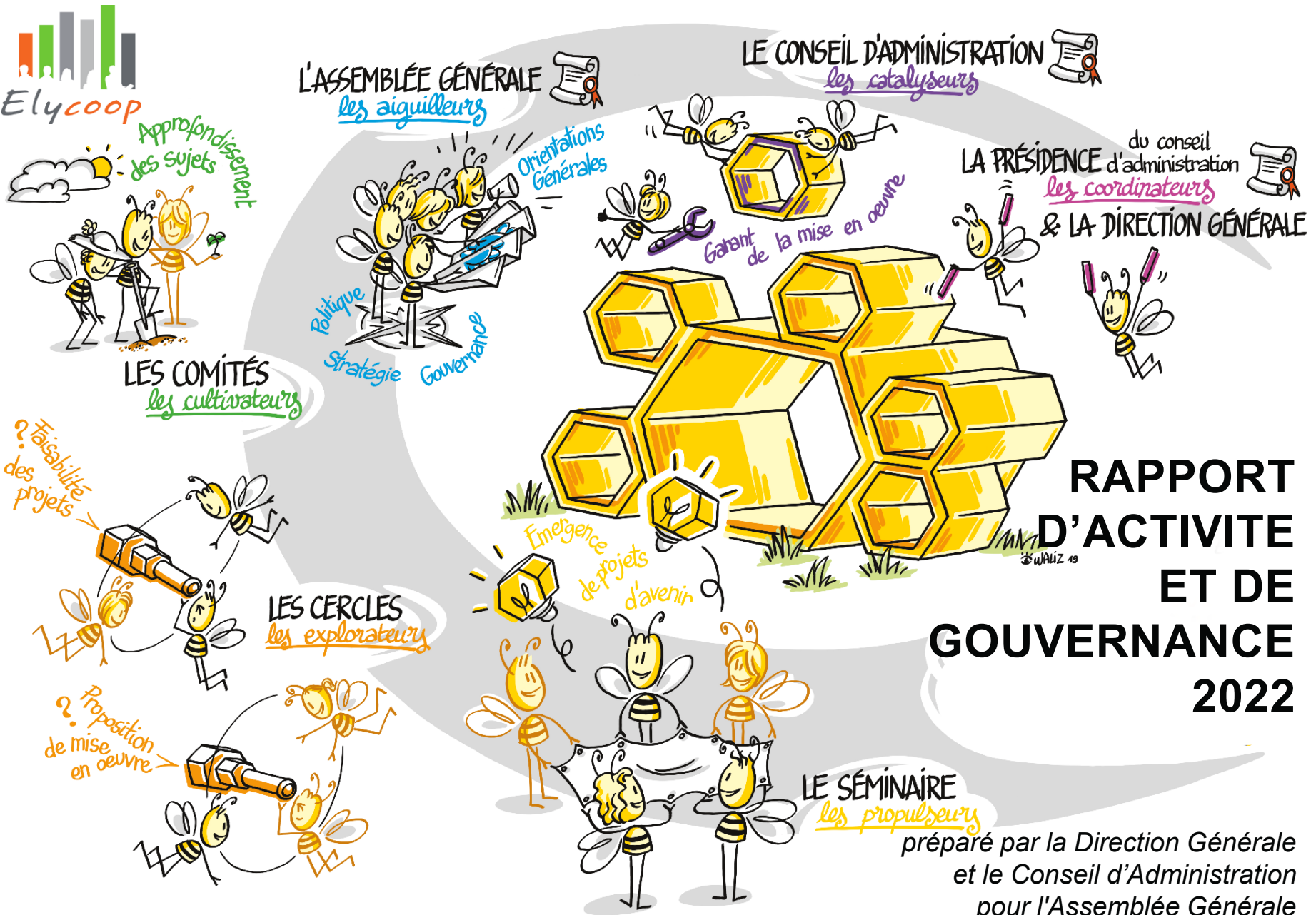
Garant de la mise en œuvre

Politique
Stratégie
Gouvernance

Faisabilité
des projets

Emergence
de projets
d'avenir

Proposition
de mise
en œuvre



Chères coopératrices, coopérateurs,

Ordre du jour

Nous nous réunissons en assemblée générale ce jeudi 29 juin 2023 afin que, conformément aux dispositions légales et réglementaires et à l'article 29 des statuts, vous puissiez examiner les comptes de l'exercice clos le 31/12/2022 et vous rendre compte de l'activité de la société pendant ledit exercice ainsi que ses perspectives d'avenir.

En annexe, tous les documents prescrits par la loi, à savoir :

- l'inventaire, le bilan, le compte de résultat, et l'annexe ;
- les rapports général et spécial du commissaire aux comptes ;
- le rapport de révision coopérative ;
- le texte des résolutions soumises à votre approbation ;
- la liste des sociétaires et des membres du Conseil d'administration.

- Modification du sociétariat dont l'élection de nouveaux sociétaires
- Modification du Conseil d'Administration
- Approbation des comptes de l'exercice clos le 31/12/2022
- Audition du rapport de gestion du Conseil d'Administration
- Audition des rapports du commissaire aux comptes
- Audition du rapport d'étape révision coopérative
- Audition du rapport des conventions réglementées
- Affectation du résultat
- Mutualisation qualioipi – répartition Elycoop / groupe métier
- Jetons de présence
- Déclinaison stratégique du PEPS et transition écologique
- Pouvoirs pour formalités
- Questions diverses



Temps de lecture approximatif :
30 à 45 minutes.

Document à usage interne

PREAMBULE ET SYNTHÈSE

Notre contexte socio-économique 2022 se caractérise par une croissance économique forte et une situation de plein emploi. Suite à un chiffre d'affaires record en 2021 pour les activités d'Elycoop, en 2022 notre chiffre d'affaires se confirme à un niveau supérieur à la période avant covid. Il progresse de +5% entre 2021 et 2022 (à périmètre constant) pour s'établir à 6,5M€ HT. Elycoop maintient une taille de coopérative de 150 entrepreneurs similaires aux 3 dernières années.

Le nombre d'intégration de nouveaux entrepreneurs repart à la hausse sur le dernier trimestre 2022, signe d'un contexte plus favorable pour entreprendre.

La gestion des activités revient à un fonctionnement plus normalisée. Les annulations et reports de missions sont moins fréquents. Les dysfonctionnements généraux liés aux confinement suite à la crise sanitaire s'estompent petit à petit.

L'accompagnement proposé par la coopérative évolue d'un accompagnement « crise » à un retour à un accompagnement plus « classique ».

Cependant, le rythme de travail soutenu, l'adaptation nécessaire entre travail en présentiel / distanciel et le contexte socio-économique porteur d'incertitudes peut créer un sentiment d'insécurité plus fort pour le collectif Elycoop.

En effet, 2022 se caractérise aussi par de nouvelles crises (Guerre en Ukraine, inflation) s'ajoutant aux précédentes (covid, dérèglement climatique). L'incertitude devient un élément prégnant dans la gestion de nos activités personnelles et professionnelles. Nous pensons que le fait d'être en coopérative, de se rencontrer et d'être accompagné, permet de lutter contre ce contexte déstabilisant et permet si besoin de se (re)booster dans un esprit d'équipe. Elycoop s'attache à apporter du sens en apportant protection et solidarité. Ainsi, Elycoop se mobilise au mieux pour accompagner les activités et parfois aider économiquement ou psychologiquement les personnes en éprouvant le besoin.

Afin de créer les conditions les plus favorables possibles pour notre avenir commun dans Elycoop, nous avons travaillé l'avancée de sujets de fonds sur 4 dynamiques stratégiques :

- # Coopérer + ensemble
- # Numériser + libre
- # Former + tout le monde
- # Entreprendre + responsable



Ces dynamiques servent les axes de notre PEPS (Projet Elycoop Politique et Stratégique) adoptés en juin 2021. En 2022, nous avons engagé un travail de fond sur notre stratégie avec des orientations plus claires en matière de Responsabilité Sociétale des Organisations. Ce travail se poursuit cette année 2023.

Enfin, force est de constater qu'Elycoop maintient sa dynamique coopérative grâce à chaque entrepreneure qui s'engage de plus en plus durablement dans notre coopérative. Au 31/12/2022, nous sommes heureux de compter 105 entrepreneurs salariés dont 86 sociétaires et 38 Cape qui, nous l'espérons, pérenniseront très prochainement leur emploi dans notre cadre coopératif.

**Entreprendre en coopérative...
prend tout son sens !
Elycoop**

SOMMAIRE

- 1** Raison d'être et valeurs cooperatives
Pages 5 à 7
- 2** Les faits marquants sur un plan économique et humain
Pages 8 à 11
- 3** Services mutualisés et financement de la mutualisation
Pages 12 à 20
- 4** Avancées des projets stratégiques
Pages 21 à 28
- 5** Réseaux et promotion de la cooperative
Pages 29 à 31
- 6** Les chiffres clés
Pages 32 à 33
- 7** Informations comptables, affectation du résultat et valeur de la part sociale
Pages 34 à 39
- 8** Activités des filiales et participations
Pages 40 à 41
- 9** Evolutions prévisibles et perspectives d'avenir
Pages 42 à 53
- 10** Gouvernance cooperative
Pages 54 à 61
- 11** Remerciements
Page 62





RAISON D'ÊTRE ET VALEURS COOPÉRATIVES

1

Présentation d'Elycoop



L'activité de la CAE Elycoop

Elle est composée :

- de l'accompagnement des entrepreneurs salariés de la CAE par une équipe support de 10 salariés ;
- de 160 activités commerciales autonomes menées par des entrepreneur.es (soit avec un statut d'entrepreneur.es salarié.es associé.es (CESA) soit avec un contrat cape) totalement intégrés à la CAE et qui en sont indissociables ;
- de missions complémentaires d'accompagnement à la création d'entreprises pour la Ville de Bron (mission réalisée par l'équipe support), pour les villes de Meyzieu, Décines, Jonage (mission sous traitée à des entrepreneur.es)

Pour notre activité principale de CAE, l'équipe support met en œuvre des services mutualisés (hébergement juridique, accompagnement individuel et collectif, parcours avec des statuts protecteurs, appui comptable et administratif complet, mise en réseaux) pour simplifier et favoriser le développement des projets des entrepreneur.es accompagnées.

Le terme Coopérative utilisé dans ce rapport s'entend comme le collectif Elycoop réunissant les activités des entrepreneures et l'équipe support.

Coopérative d'Activités et d'Entrepreneures (CAE) créée en 2000, réunissant des entrepreneures, personnes physiques, qui testent, développent et pérennisent leur activité économique dans un cadre commun de coopérative, en mutualisant des moyens et des compétences. Notre modèle coopératif s'ancre dans les valeurs de l'économie sociale et solidaire.



L'objet social

L'objet social principal de notre coopérative défini dans nos statuts : l'appui à la création et au développement d'activités économiques d'entrepreneures personnes physiques ([Articles R7331-1 à R7331-10 du code du travail](#))



Cadre politique et stratégique de nos actions

Nos missions et actions s'inscrivent dans le cadre des grandes orientations des sociétaires et de la loi sur les CAE :

- **Projet politique** > apporter une solution coopérative et sécurisante pour entreprendre en solo ou en petit collectif, offrir un cadre mutualisé permettant à chaque entrepreneur de se réapproprier sa vie professionnelle, une nécessité dans un monde du travail en mutation.
- **Projet stratégique** > suite à l'adoption de notre PEPS en juin 2021, les orientations à moyen terme sont en cours de définition. A court terme, nos 4 dynamiques stratégiques sont alignées avec le projet politique.

Ces grandes orientations sont en cours de refonte pour fixer notre cap 2030. Notre projet politique a été reconfirmé lors de l'AG du 24/06/21

**180 activités accompagnées
dans 13 secteurs métiers !**



Ventes de produits Services aux particuliers
Marketing Stratégie
Gestion RH Conseil
Communication
Enseignement
Coaching Commercial Formation pro
Informatique

1.2 Sens et finalité de nos actions

UNE COMMUNAUTÉ D'ENTREPRENEURES AUTONOMES DANS UNE SCOP

Se réappropriier sa vie professionnelle en vivant de son activité

Rendre accessible l'entrepreneuriat en entremêlant : autonomie, protection, collectif et épanouissement

AVEC ?



1. UNE GOUVERNANCE COOPÉRATIVE

par et pour les entrepreneures.

Des sociétaires, un Conseil d'Administration, une Présidence, une Direction Générale et une équipe support contribuent à créer et à animer des conditions favorables pour l'accompagnement des Elycoopiens et Elycoopiennes

COMMENT ?

2. LA MUTUALISATION

POUR ÊTRE + FORT ENSEMBLE

9 services mutualisés et des ressources communes pour accompagner l'entrepreneuriat et la coopération



3

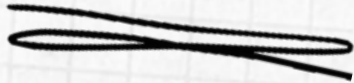
POURQUOI ?

- Accompagner les personnes et les mutations du travail
- Favoriser la transition économique vers + d'ESS





LES FAITS MARQUANTS SUR UN PLAN ÉCONOMIQUE ET HUMAIN



2

2.1

Sur un plan économique : croissance et solidarité

1 Des activités boostées par la croissance économique française : un CA 2022 qui se confirme en hausse par rapport au CA avant Covid

Notre chiffre d'affaires passe de 6,2 M€ en 2021 à 6,5 M€ en 2022 soit +4,7%.

Les activités d'Elycoop ont su rebondir et bénéficier de la relance forte de l'économie française.

Pour rappel, notre coopérative développait un chiffre d'affaires de 2,5 M€ en 2015 (+ 160% en 7 ans)

3 Mécaniquement, nos ressources financières mutualisées sont en hausse

La contribution coopérative a augmenté de +4% par rapport à 2021 à taille de coopérative équivalente .

De plus, le niveau de mutualisation collective via le dispositif d'intéressement est à un niveau record avec plus de 125 K€.



Un travail en bonne intelligence dans la communauté Elycoop (entrepreneurs et équipe support)

2 Un modèle économique qui évolue à la hausse ?

En 2022, le Chiffre d'affaires moyen par entrepreneurs se confirme à 45K€ / an : une évolution intéressante pour le collectif Elycoop !

Les comptes 2021 se sont clôturés avec un niveau de performance exceptionnelle et "record" : + 35% d'augmentation de Chiffre d'affaires par rapport à 2020 suite à une baisse de -15% entre 2020 et 2021 (à périmètre constant).

En 2021, nous constatons que le Chiffre d'affaires moyen par entrepreneurs est fortement supérieur à celui des années précédentes (environ 45K€ / an contre environ 35K€ / an habituellement). Cette hausse pouvait être un phénomène de compensation de la baisse du chiffre d'affaires de l'année 2020 du fait de la crise Covid. L'année 2022 semble confirmer une évolution significative de cet indicateur.

4 Un cadre protecteur et solidaire

Elycoop maintient son élan de solidarité économique notamment avec un fond de financement interne en cas de difficultés, animé par un comité de soutien exceptionnel composé de sociétaires, membres du CA et la Direction Générale.

Nous sommes intervenus à hauteur de 4 000 euros pour les activités impactés par la crise en 2022

1 Un collectif qui s'adapte avec beaucoup d'effort et se renforce pour prévenir les risques de ruptures"

Les années 2020 – 2021 ont apportés des changements de fonds dans nos fonctionnements : des réorganisations régulières de nos fonctionnements, des baisses brutales de chiffre d'affaires, une distance dans les liens humains de proximité, un rythme de travail soutenu, une adaptation entre travail en présentiel et distanciel, la gestion d'informations anxiogènes,...

Il est nécessaire de s'adapter plus qu'avant. En plus de l'ascenseur émotionnel liée à l'entrepreneuriat s'est ajouté celui lié à ces changements. Le contexte socio-économique 2022 est lui aussi porteur d'incertitudes avec de nouvelles crises (Guerre en Ukraine, inflation) s'ajoutant aux précédentes (covid, dérèglement climatique). Les risques dans l'exercice de l'entrepreneuriat individuel s'accroissent de fait.

Pour aider à faire face, Elycoop se mobilise dans une réflexion de fonds sur l'accompagnement des vulnérabilités économiques et personnelles afin d'apporter protection et solidarité. Les dispositifs d'aides financières et psychologiques sont maintenus en 2022 et une réflexion de fond est enclenchée pour mieux prévenir les risques de ruptures subies dans les activités.

En 2022, nous constatons aussi que nos liens coopératifs restent « affaiblis » : moins de participantes et participants lors des assemblées générales, les ateliers.... Par exemple, avec environ 100 annulations d'entrepreneurs aux ateliers de l'entrepreneuriat coopératif.

Pour améliorer la mise en œuvre de nos services mutualisés, 2022 est marqué par des évolutions structurantes impactant notre fonctionnement avec des efforts d'adaptation de l'équipe (transformation numérique, évolution d'elycoop formation avec qualiopi, changements de personnes dans l'équipe support)

2 Des entrepreneur.es engagés durablement avec Elycoop

Nous constatons une consolidation de la coopérative :

- 21 entrepreneur.es ont pérennisé leur activité avec un contrat d'entrepreneur.es salarié.es (CESA) en 2022. (26 en 2021)
- 24 nouveaux sociétaires (23 en 2020)
- 73% des personnes de notre coopérative ont un statut d'entrepreneur.es salarié.es (CESA) au 31/12/2021 (75% en 2021)

3 Taille de la coopérative

Après une année record en 2019 de 150 personnes, la taille de notre communauté Elycoop se maintient à 146 entrepreneurs en moyenne en 2022 (contre 147 en 2021). *Pour rappel, notre coopérative représentait une communauté de 90 entrepreneur.e.s en 2015 (+ 65% en 6 ans)*

Au 31/12	2019	2020	2021	2022
Nombre d'entrepreneures en contrat CAPE	58	53	39	38
Nombre d'entrepreneures en contrat CESA	93	95	108	105
Nombre d'entrepreneures dans la coopérative	151	148	147	143

4 Un nombre de sorties similaire avant Covid

37 entrepreneurs ont quitté Elycoop (36 sorties en 2021) :
 12 sorties en création / 14 sorties "retour à l'emploi"
 8 sorties "ré-orientation" / 3 "autres (retraites)"
 ce qui représente un taux de sortie à 26% (pour rappel, dans les années 2013 – 2014 nous étions à 60% et 45 sorties en 2019)



2.3

Elycoop retrouve un rythme d'intégration à la hausse mais inférieur à la période avant covid.

En 2022, 38 nouvelles personnes (contre 30 en 2021 et 50 en 2019) ont rejoint notre coopérative. Nous notons une augmentation des intégrations sur le dernier trimestre 2022.



Nous avons reçu 198 personnes en réunions d'informations collectives.

180 personnes ont été accompagnées durant l'année 2022 avec une taille moyenne de communauté de 146 entrepreneur.es.

80% des nouveaux entrepreneurs rejoignent Elycoop par le bouche à oreille entre entrepreneurs.



Au 31/12/22, notre coopérative est composée de :

- 105 entrepreneures en CESA*
- et 38 entrepreneurs en contrat CAPE*.

*CAPE : Contrat d'appui au projet d'entreprise

*CESA : Contrat d'entrepreneures salariées associées





SERVICES MUTUALISÉS ET FINANCEMENT DE LA MUTUALISATION

3

3.1

Les services mutualisés en CAE

Conformément à l'article 19 de nos statuts, nous avons apporté à chacune des 180 activités les 9 services suivants :

* ACC = accompagnement



Accueil intégration

Faciliter
l'intégration
et l'orientation



Acc. individuel

Faciliter
l'entrepreneuriat



Acc. collectif

Faciliter
l'entrepreneuriat



Acc. Comptable et fiscal

Faciliter le suivi de
son activité



Acc. social & RH

Faciliter
son parcours &
ses revenus



Acc commercial & risque

Faciliter la
sécurisation de
l'activité



Réseaux et partenariats extérieurs

Faciliter la
coopération



Acc. à la coopération

Faciliter la
gouvernance



Mutualisation d'outils

Faciliter le
partage d'outils

Le bilan des services mutualisés 2022

Répartition des temps équipe :

pôle IP = 45% / pôle comptable et appui = 45% / pôle Direction = 10%



Accueil

38 nouvelles personnes



Acc. individuel

180 personnes accompagnées



Acc. collectif

280 participants sur 95 ateliers de l'entrepreneuriat coopératif



Acc. Comptable et fiscal

5963 pièces comptables (factures + NDF)



Acc. social & RH

21 nouveaux CESA



Acc commercial & risque

53 appels d'offres dont 17 réponses obtenues gagnées



Réseaux et partenariats ext.

Elycoop très active dans différentes instances pour le lancement de la Fédération des CAE



Acc. à la coopération

24 nouveaux sociétaires



Mutualisation d'outils

Une refonte complète du WIKI

3.3

Focus sur Elycoop formation

Elycoop dispose d'un organisme de formation « Elycoop Formation » dont le numéro d'identification d'organisme de formation est délivré par la DDTEFP du Rhône..

Les entrepreneurs peuvent donc développer une activité de formation professionnelle dans Elycoop Formation et sont accompagnés par l'équipe support pour pouvoir répondre aux exigences réglementaires et aux différentes réformes de la formation professionnelle

Organigramme de l'Organisme de formation



Quelques chiffres 2022 :
Source Bilan pédagogique et financier

1 249 587,80 euros

CA réalisés au titre de la formation professionnelle (en direct et sous-traitance)

54 formateurs

150 formations dans le catalogue commun Elycoop Formation

3 branches (actions de formations, bilans de compétences et VAE).

Elycoop a obtenu la certification [Qualiopi](#) le 27 juillet 2021 sur les 3 branches : les actions de formation, la VAE (Validation des Acquis de l'Expérience) et le centre de Bilan de Compétences.

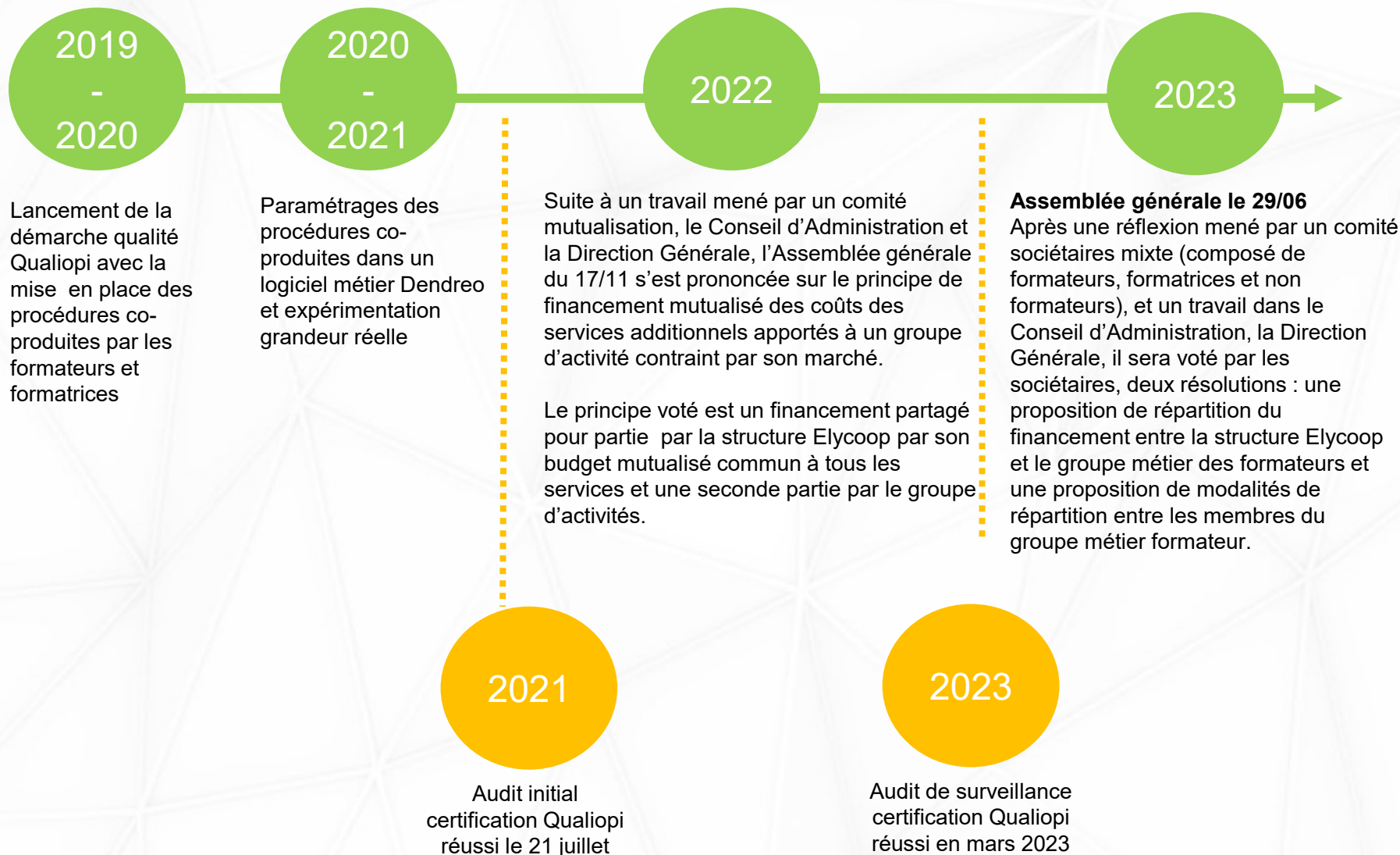


REPUBLIQUE FRANÇAISE

La certification qualité a été délivrée à l'Organisme de Formation Elycoop au titre des catégories d'actions suivantes :

- Actions de formation
- Bilans de compétences
- Actions permettant de valider des acquis de l'expérience

Que s'est il passé ? Où nous en sommes ?



3.4 L'équipe support

Les services mutualisés sont apportés par une équipe salariée de 10 personnes.



Anne



Samah



Catherine



Fahim



Jimmy



Maeva



Camille



Laure



Yoann



Besma

3.5

Évolution des financements

Les financements dont bénéficie Elycoop



**Contribution
coopérative
année N**

**603 K€ en 2022
578 K€ en 2021
473 K€ en 2020**

**Financements
publics**

**144 K€ en 2022
235 K€ en 2021
227 K€ en 2020**

**Mutualisation
sur
intéressement
année N**

**125 K€ en 2022
104 K€ en 2021
80 K€ en 2020**

Capital

**121 K€ en 2022
99 K€ en 2021
76 K€ en 2020**

**Engagements
coopératifs**

Voir ci-après

**Services mutualisés
année N**

Développement et aléas année N et N+1

3.6 Les engagements coopératifs à Elycoop



2020

Comité PEPS : Projet Elycoop Politique et Stratégique

6 CESA / 6 CAPE / 2 membres du CA
1 Équipe support / Président CA /
Direction Générale

Comité : Mieux intégrer les
personnes en situation d'handicap
3 CESA / 1 CAPE / 1 Équipe support

Comité : Parcours sociétaires
6 CESA / 1 Équipe support / 2
membres du CA

Comité soutien financier COVID
4 CESA / Président CA /
Direction Générale

2021

Comité soutien financier COVID
2 CESA / 2 membres CA /
Direction Générale

Comité : Parcours sociétaires
3 CESA / 2 CAPE / 2 membres du CA

Comité : Contribution Coopérative
et Services Mutualisés
3 CESA / Président CA /
Direction Générale

2022

Comité : Parcours sociétaires
3 CESA / 1 membres du CA

Cercles sur l'axe 4 du PEPS
18 CESA / 3 CAPE /
4 membres du CA

Comité : consultatif sur la
mutualisation
4 CESA / 1 Équipe support /
Président CA / Direction Générale
2 membres du CA

Comité soutien financier
2 CESA / 3 membres CA /
Direction Générale

Comité « 0 sorties subies »
7 CESA / 2 membres CA /
Direction Générale

3.7 Mutualisation des ressources et financements publics

Les services mutualisés sont financés avec un modèle de mutualisation des ressources financières à partir de chaque activité économique de la coopérative.

Ces ressources sont complétées par des financements publics du Fond Social Européen, de la Région Auvergne-Rhône-Alpes, de la Métropole de Lyon, de la Ville de Bron. Ces financements publics permettent de financer l'accompagnement des entrepreneurs.

3.8 Les missions complémentaires d'accompagnement entrepreneurial (hors CAE)

Elycoop est reconnue pour ses compétences en matière d'accompagnement entrepreneurial. Plusieurs acteurs locaux nous ont confié l'accompagnement d'entrepreneur.es.

En 2022, nous avons continué l'accompagnement à la création d'entreprises sur les communes de Bron mais aussi Meyzieu, Décines et Jonage (200 accompagnements annuels environ / 55 créations d'entreprises)

Les bilans qualitatifs et statistiques sur l'activité d'accompagnement à la création d'entreprises à Meyzieu, Décines et Bron sont bons, les objectifs sont tous atteints.

Pour adapter la taille de l'équipe au développement de notre activité CAE, les missions d'accompagnement création ont été transmises à des entrepreneur.es salarié.es.



MÉTROPOLE

GRAND LYON





LES AVANCÉES DE NOS PROJETS STRATÉGIQUES

4

En complément des services mutualisés, pour les faire évoluer et améliorer l'entrepreneuriat coopératif, **23** projets sont au service de 4 dynamiques stratégiques :



COOPÉRER + ENSEMBLE

en interne et en externe afin
d'incarner notre identité coopérative



NUMÉRISER + LIBRE

afin de réaliser une transition numérique,
professionnaliser nos modes de travail au
profit d'une meilleure qualité des relations
humaines



FORMER + TOUT LE MONDE

afin de développer notre ADN de
formation et d'accompagnement



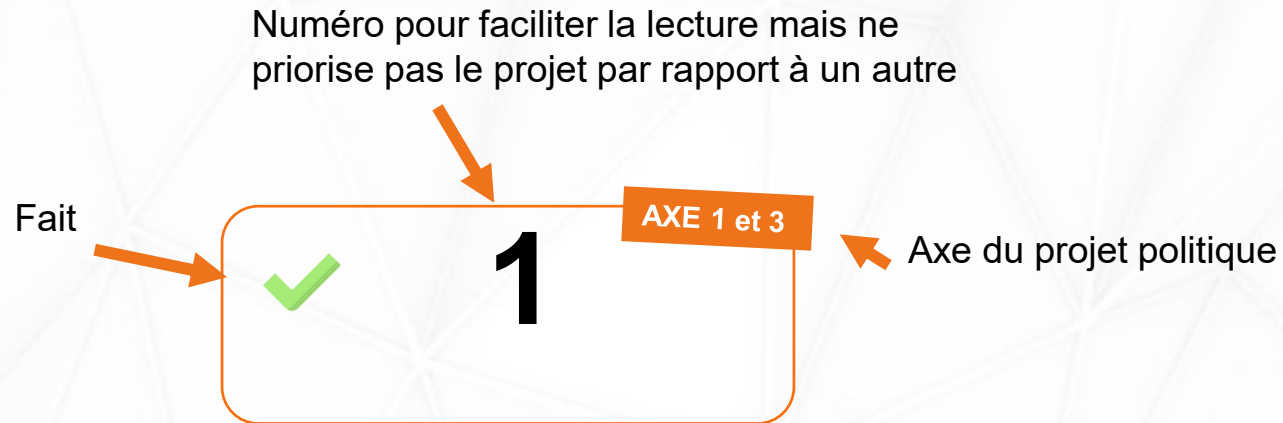
ENTREPRENDRE + ECOLOGIQUE

afin de réaliser une transition face à
l'urgence climatique.

Ces 4 dynamiques s'inscrivent dans les axes politiques du PEPS.

Retrouvez dans les pages 14 à 18, les principales réalisations 2022 étiquetés **en orange** sur les 4 axes de notre projet politique (PEPS) .

Comment se repérer dans la lecture ?



Les 4 axes du PEPS

Axe 1 : expérimenter et promouvoir l'entrepreneuriat coopératifs et les communs coopératifs.

Axe 2 : Enrichir les relations à nos différents territoires.

Axe 3 : développer l'innovation sociale et économique

Axe 4 : s'engager dans la transition écologique.



COOPERER + ENSEMBLE



1

AXE 1 et 3

Mettre en œuvre notre nouvelle stratégie d'intégration et de diffusion de notre culture coopérative (Hisse ton cape, mise en cohérence process et information à l'intégration, veille sur l'élargissement de nos critères et modalités d'intégration)



2

AXE 1

Communiquer notre ADN d'Entrepreneuriat coopératif : développement du poste accueil / intégration avec une dimension promotion / communication (nouvelle plaquette), réseaux sociaux (nouvelle page LinkedIn), être actif dans les réseaux entrepreneuriat (Lyve, région, Bpi,...) + stratégie de promotion « moins mais mieux » avec partenariats privilégiés pour la prospection de notre solution



4

AXE 4

Décliner le PEPS en stratégie sur nos 4 axes avec une priorisation sur la transition écologique.



5

AXE 1 et 2

Contribuer au mouvement CAE (Co'hop, fédération des CAE, Copéa, Comité UR SCOP CAE, mandat Louty, événements Scop, congrès national des SCOP à Rennes)



6

AXE 1 et 3

Consolider les solidarités émergentes suite à la crise Covid 19 pour + de prévention des risques : élargissement des aides covid à toutes les crises et réflexion de fond sur notre ambition : « 0 sortie subie de la coopérative sans avoir bénéficié d'une aide de la CAE »



7

AXE 1

Améliorer notre service comptable avec + de liens (permanence) et une communication + claire (fiche wiki, calendrier...)



8

AXE 1

Améliorer notre modèle et l'accompagnement à la coopération : café gouvernance, parcours et rôle des sociétaires, lancement des cercles 2022, évolution de notre modèle de mutualisation, des AG annuelles plus participatives.



9

AXE 1 et 3

Mettre en lien entrepreneurs et équipe support avec des événements physiques simples et conviviaux pour les nouveaux cape / cesa – pour tout le monde (Afterwork, pré AG à pixel et l'évènement convivial 20+2 avec Festycoop).



10

AXE 1 et 3

Développer l'intelligence collective et la coopération dans l'équipe support de 10 salariés (pôles, interconnaissance, co-construction, partage d'infos en réunions) et le Conseil d'Administration.



Numériser + libre



1

AXE 3 et 4

Être actif dans la SCIC Louty (ADUL, CA) pour améliorer notre solution de gestion comptable spécifique CAE (priorité sur le paiement en ligne, numérisation des NDF)

Développements de l'année :

- Déclaration TVA sur encaissements
- Amélioration du module gestion des membres
- Aide en ligne : récapitulatif des mises à jour réalisées
- Tous modules : duplication des pièces y compris mémo et fichier joint + visualisation des PDF partout
- Imports de ligne des pièces gestion commerciale



2

AXE 1 et 3

Faciliter la gestion et le partage des informations pour entreprendre et coopérer avec des outils adaptés : lancement du nouveau wiki (70 fiches « comment faire pour ? » sur Yeswiki et migration de tous nos fichiers sur nextcloud



3

AXE 3 et 4

Sécuriser et autonomiser notre infrastructure numérique dans son ensemble : (parc informatique, RGPD et migration vers du libre pour l'ensemble des outils)

4

AXE 3 et 4

Co-développer une application libre (système d'information RH spécifique CAE) dans le cadre du partenariat inter-CAE Tong : pour l'équipe support : gestion opérationnelle des contrats et compte rendu d'accompagnement et des événements



FORMER + TOUT LE MONDE



1

AXE 3

Stabiliser la nouvelle organisation de l'OF : améliorer la communication et l'accompagnement, anticiper l'audit de renouvellement, mieux intégrer les nouvelles activités de formation et passage à 100% sur le logiciel métier : DENDREO.



2

AXE 1 et 3

Diffuser et former à nos process d'accompagnement à la coopération économique et aux différentes formes de business en CAE : création d'un atelier, process et outils (référencement et AO)



3

AXE 1

Développer un parcours sociétaire - suite au travail des Bee's - deux nouveaux ateliers : être sociétaire et du peps dans ta vie



4

AXE 3

Développer une politique plus inclusive avec les personnes en situation de handicap (2 référents PSH, process intégration, sensibilisation et formation).



5

AXE 2

Développer des activités formant à l'entrepreneuriat (en complément de l'offre CAE), mêlant coopération interne, utilité sociale, locale et « entrepreneuriat terrain » : dispositif « A vos marques » (pour la remobilisation à l'emploi et à l'entrepreneuriat de personnes en situation de RSA) avec partenariat financier « Tester pour réussir » et ancrage local avec la Métropole de Lyon (Rend visible Elycoop CAE et les entrepreneurs). Existe aussi : DACE -Dispositif d'Aide à Création d'Entreprise- Meyzieu, Décines, Bron.



Entreprendre + responsable



1

AXE 4

Créer une vision commune entre toutes les instances de la coopérative pour fonder un accompagnement pérenne et une stratégie à moyen terme



4

AXE 4

S'engager dans des recherches actions sur la branche sociale de notre RSE pour mieux accompagner les vulnérabilités : FACT, Priorra, temps suspendu, comité sociétaires



2

AXE 4

Etudier la faisabilité d'action pour notre transition écologique avec les 4 cercles coopératifs 2022. Le CA et la DG ont validé leur mise en œuvre :

Sensibiliser : Mettre en place un formulaire auprès de la communauté pour recueillir les besoins et les freins afin de sensibiliser au mieux sur ce sujet

Mesurer : Proposer un outil de mesure simple et efficace de son empreinte écologique

Agir et accompagner : proposer une liste d'action concrète et efficace adaptée à notre particularité de CAE

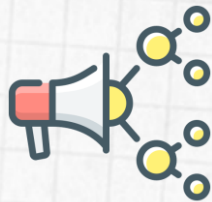
Valoriser et expérimenter : proposer une à trois actions à expérimenter émanant du groupe "agir et accompagner"



3

AXE 4

Créer les cercles 2023 sur mesurer / sensibiliser / agir et accompagner et valoriser et expérimenter lors du séminaire de novembre 2022.



RÉSEAUX ET PROMOTION DE LA COOPÉRATIVE

5

5.1 Promotion de la coopérative

Pour la promotion du concept de CAE, nous sommes présents dans les réseaux entrepreneuriat de notre Région et de notre Métropole.



Nous intervenons également dans le mouvement coopératif (au comité partenarial des CAE de l'UR SCOP / SCIC depuis 7 ans) et dans le bureau de l'association de CAE Copéa depuis 6 ans.

De plus, de nombreuses autres actions sont mises en place au quotidien par chaque entrepreneur.e pour la présentation de notre coopérative dans leur réseau (1^{er} prescripteurs d'Elycoop).

Enfin, nous avons développé notre présence sur les réseaux sociaux :



Facebook :
597 abonnés



Nouvelle page
Linkedin :
2 564 abonnés

N'hésitez pas à venir vous abonner à nos réseaux sociaux !

5.2 Réseaux



LA FEDÉRATION DES CAE

En 2020, les cae créent leur fédération nationale pour renforcer nos moyens communs en matière de communication, de juridique, de plaidoyer et d'accompagnement. Notre fédération se structure et continue à contribuer au développement du mouvement des CAE.

Elycoop Coopérative d'entrepreneurs est présente dans plusieurs groupes de travail.

Le mouvement des CAE représente 165 entreprises et 12 000 entrepreneurs.



CONFEDERATION GENERALE DES SCOP ET DES SCIC

Elycoop a participé au Congrès National des Scop et des Scic à Rennes en 2022 !

Aujourd'hui avec **4 406 Scop et Scic, 81 968 emplois et 8,4 milliards de chiffre d'affaires**, notre Mouvement démontre par son développement qu'un autre modèle de société est plus que jamais possible. Le chiffre d'affaires net total atteint 8,4 milliards d'euros en 2022, soit une croissance de 11 % par rapport à 2021. 20 % du CA agrégé provient des filiales.



LA DYNAMIQUE CO'HOP Cabestan, Cap Services, Elycoop, Escale Création, Graine de Sol et Oxalis. Les objectifs de cette dynamique est d'inter-coopérer pour la promotion de notre concept innovant et de favoriser les logiques de réseaux et de rencontres entre les entrepreneurs de Co'Hop (200 entrepreneurs à l'échelle de la Métropole de Lyon).

Evénements internes

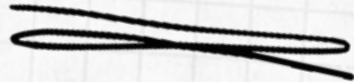
- 3 Bulles Co'Hop, ayant donné lieu à une quinzaine d'ateliers animés par une vingtaine d'entrepreneures sur les thématiques : outils digitaux, créativité, transition écologique. Environ 110 participants au total
- 6 labos Co'Hop proposés, permettant à 6 entrepreneur.es de tester une nouvelle prestation. Environ 30 participants au total.
- La conviviale : rencontre de l'ensemble des entrepreneurs et équipes des CAE=>Annulée à cause du Covid malgré 80 inscrit.es.

Evénements externes

- Présence aux événements GO entrepreneur, festival LYVE, salon CCI
- Intervention à Pôle emploi
- Mobilisation lors du mois de l'ESS : RV LYVE à la cordée, portes ouvertes dans nos coopératives, participation aux journées métropolitaines de l'ESS, sensibilisation d'étudiants
- Permanences à La Cordée



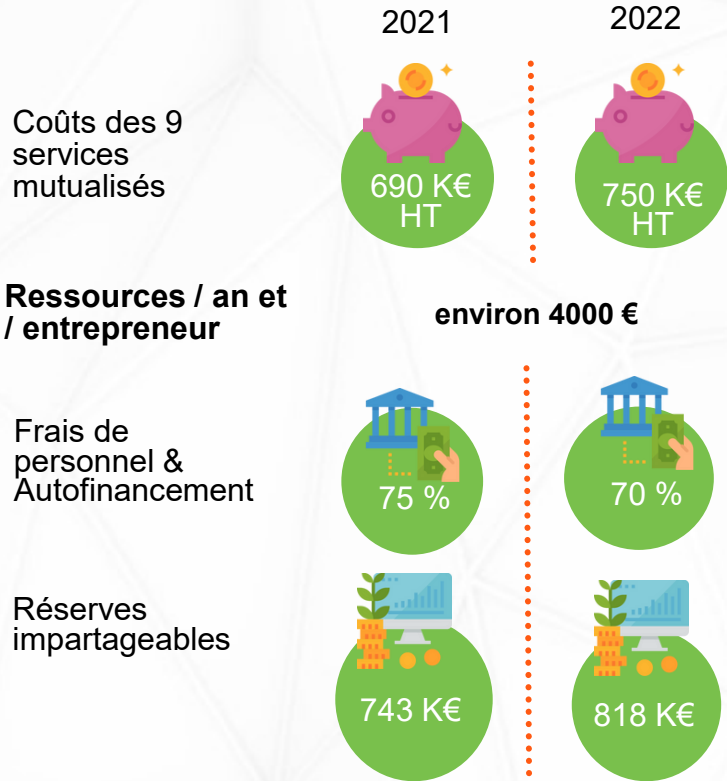
LES CHIFFRES CLÉS DES ANNÉES 2021 ET 2022



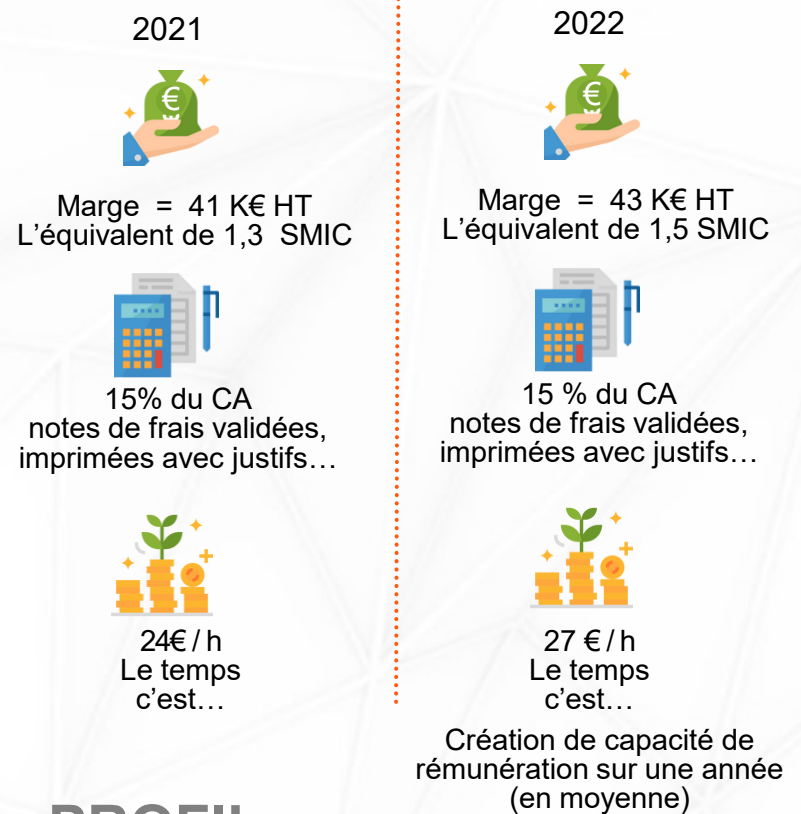
6

REPÈRES STRUCTURE

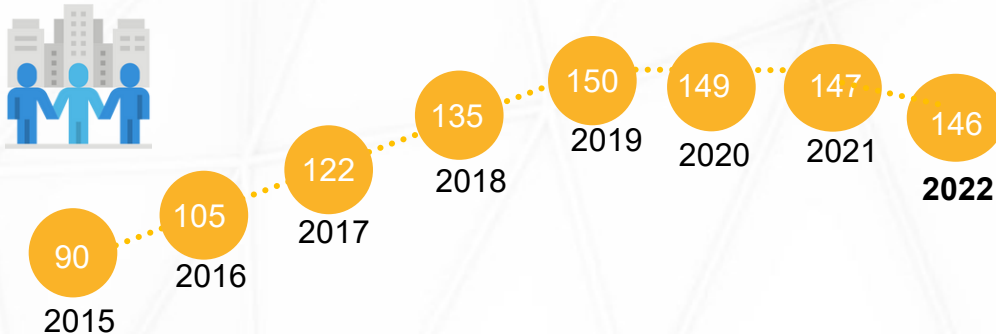
(Exclusivement CAE)



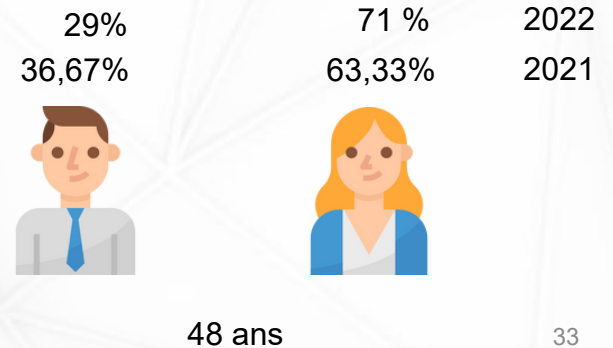
REPÈRES PAR ENTREPRENEUR.E



1 COMMUNAUTÉ D'ENTREPRENEURS



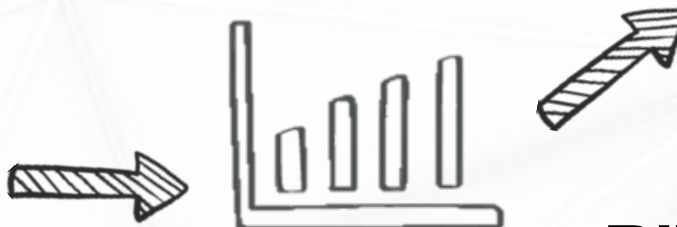
PROFIL





**INFORMATIONS COMPTABLES,
AFFECTATION DU RÉSULTAT ET
VALEUR DE LA PART SOCIALE**

7



Compte de résultat :

Notre Chiffre d'Affaires évolue de 6 226 827€ en 2021 à 6 518 927€ en 2022 (+5 %).

Les subventions d'exploitation pour soutenir notre action de CAE et certaines activités s'élèvent à 270 635€ contre 341 433 € pour l'exercice précédent.

3/4 de ces subventions concernent les missions portées par l'équipe support.

Le montant des subventions comptabilisées en 2021 était exceptionnellement élevé car ce poste comprenait les années 2020 et 2021 du Fond Social Européen pour des missions d'accompagnement CAE.

Les échanges internes non visibles dans le Chiffre d'affaires sont en hausse : 400 000 € (contre 240 000 € en 2021)

Signe positif pour la coopération interne !

Les charges d'exploitation (hors frais de personnel) se sont élevées à 1 436 731€ contre 1 397 673€ l'exercice précédent.

Elles sont stables avec une légère augmentation de 2,8%.

Les frais de personnel ont représenté 5 278 188€ en 2022 contre 5 107 450€ en 2021 soit une augmentation de 3%, équivalente à la hausse du chiffre d'affaires.

Cette activité se traduit par un résultat positif de 113 893€, similaire à 2021.

Bilan

Le bilan de la coopérative au 31/12/2021 se caractérise par un renforcement de nos fonds propres et quasi fonds propres. Nos capitaux propres s'établissent à 978 451€ contre 881 255 € l'exercice précédent, soit une progression de 11 %.

La situation financière de notre coopérative est saine.

Nous pouvons noter un niveau de provisions pour risques et charges de 38 621 €, similaire à 2021.

Ce montant est raisonnable au regard du volume d'activité de notre coopérative et de la situation de crise traversée.

7.2

Autres informations comptables

Information sur les délais de paiement des clients

Le poste clients s'établit à 1 289 323 € au 31/12/2022 soit un délai moyen de règlement des clients de 60 jours en 2022 contre 57 jours en 2021.

Pour information, ce ratio se maintient et est élevé car il intègre un chiffre d'affaire du mois de décembre 2022 élevé : environ 995 K€ TTC.



7.3

Résultats et informations économiques des exercices antérieurs

	N-4	N-3	N-2	N-1	N
Capital en fin d'exercice					
Capital social	47 900,00	61 100,00	76 020,00	99 140,00	121 360,00
Nombre d'actions ordinaires	2 395,00	3 055,00	3 801,00	4 957,00	4 957,00
Opérations et résultats :					
Chiffre d'affaires (H.T.)	4 579 998,76	5 292 390,42	4 646 169,95	6 226 827,12	6 518 926,86
Résultat avant impôt, participation, dotations aux amortissements et provisions	147 483,04	109 428,77	143 629,03	142 653,00	148 885,78
Impôts sur les bénéfices	1 164,00	5 654,00	12 782,00	17 249,00	12 692,83
Résultat après impôts, participation, dotations aux amortissements et provisions	119 874,06	79 059,68	80 826,79	109 279,73	113 892,95
Résultat distribué	2 324,37	7 905,97	8 082,00	10 928,00	
Résultat par action					
Résultat après impôts, participation avant dotations aux amortissements et provisions	61,09	33,97	34,42	25,30	27,47
Résultat après impôts, participation dotations aux amortissements et provisions	50,05	25,88	21,26	22,05	22,98
Dividende distribué	0,97	2,59	2,13	2,20	
Personnel					
Effectif salariés	66	66	66	66	66
Montant de la masse salariale	2 505 942,73	2 882 566,90	2 920 621,51	3 887 899,99	3 981 868,67
Montant des sommes versées en avantages sociaux	734 597,47	892 237,33	852 065,08	1 219 550,25	1 296 318,80

Présentation des comptes, affectation et répartition du Résultat, contribution coopérative

Présentation des comptes

Notre société a apporté 1 modification significative sur le mode de présentation des comptes annuels et les méthodes d'évaluation par rapport aux années précédentes.

Subvention FSE : compte tenu du retard pris par le Fonds social Européen (FSE), les dossiers de subvention n'ont pas été instruits à la clôture de l'exercice. Pour que le résultat de l'exercice soit en adéquation avec l'activité réalisée, il a été décidé de comptabiliser les subventions FSE sur la base du montant octroyé en 2021.

Répartition du résultat 2022

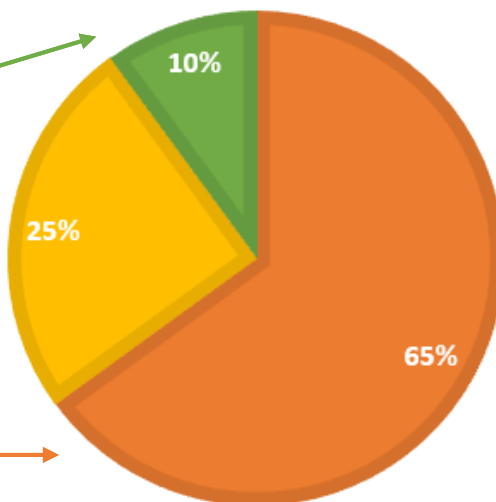
La répartition de notre résultat est fixée par l'article 39 de nos statuts. :

L'excédent net de gestion de 113 892,95€ se répartit comme suit :

10% en intérêts aux parts sociales
soit 11 389,29 €

25% en participation
soit 28 473,24 €

65% en réserves
soit 74 030,42 €



Montant du résultat 2022 à distribuer

Le résultat après IS de l'exercice clos le 31/12/2022 de l'entreprise s'élève à 113 893 €.

Contribution coopérative 2022 et 2023

L'approbation des modalités de la contribution coopérative 2022 a été votée dans l'assemblée générale du 1er mars 2022. L'approbation des modalités de la contribution coopérative 2023 a été votée dans l'assemblée Générale du 17/11/2022. La présentation fait suite à un travail d'un comité spécifique à ce sujet. L'assemblée Générale du 17/11/2022 a également acté la mise en place d'une contribution spécifique pour les activités de la formation professionnelle de notre organisme de formation Qualiopi dont les modalités précises seront proposées en 2023.

7.5

Montant de l'intérêt distribué au capital (dividendes) au titre des 3 derniers exercices

Conformément à l'article 243 bis du Code des Impôts, nous vous informons des montants de l'intérêt distribué au capital au titre des 3 derniers exercices : cf. tableau ci dessous

Date de mise en paiement de l'intérêt distribué au capital : 15/10/2023

7.6

Évaluation de la valeur de remboursement de la part sociale

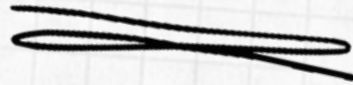
La valeur est déterminée après imputation partielle des pertes selon les modalités fixées par l'article 42 de nos statuts.

Au regard de notre situation comptable à la clôture de l'exercice, la valeur de remboursement au 31/12/2021 est maintenue à 20 €.

	Nombre de parts sociales	Dividende distribué par part sociale	Abattement par part sociale
Exercice 2022	6068	1.87€	0
Exercice 2021	4957	2.20€	0
Exercice 2020	3801	2.12€	0
Exercice 2019	3055	2.59€	0
Exercice 2018	2395	0.97€	0



ACTIVITÉS DES FILIALES ET PARTICIPATIONS



8

Activités et filiales et participation dans d'autres sociétés

Notre société ne détient pas de filiale. Notre société possède des titres à hauteur de :

- 600 euros dans la SCOP CABESTAN,
- 500 euros dans la SCOP SYNERCOOP,
- 4 500 euros dans la SCIC LOUTY.

La participation dans la SCOP Cabestan a été mise en place pour des raisons partenariales.

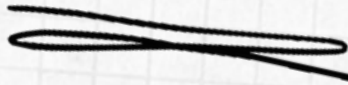
La participation dans la SCOP SYNERCOOP a été nécessaire car Elycoop a participé à la création de cette nouvelle CAE à Bar Le Duc.

Notre participation dans la SCIC LOUTY est destinée à financer l'un des outils stratégiques de notre système d'information pour le pilotage des activités d'Elycoop : les applications Louty (production et livraison de comptabilité en CAE pour le pilotage de la structure et des activités).





EVOLUTIONS PRÉVISIBLES ET PERSPECTIVES D'AVENIR



9

9.1 Situation du 1er semestre 2023

Il est important de rester prudent sur les conjectures prévisionnelles compte tenu de notre contexte socio-économique 2023. En effet, 2023 est marquée par une inflation importante qui impacte le modèle économique de nos activités. Elycoop s'attache à sensibiliser sur l'augmentation des prix de ventes des prestations en mettant en place des ateliers spécifiques et reste en veille pour adapter l'accompagnement.

Pour faire face aux incertitudes, Elycoop souhaite passer d'un accompagnement d'urgence sur les difficultés des entrepreneurs (avec les aides financières sur les crises) à un accompagnement préventif et plus global (réflexion en cours pour accompagner les difficultés liées au contexte personnel).

Sur un plan économique, au 30/04/2023, les indicateurs sont positifs. Notre CA est de 2,2 M€ HT contre 1,8 M€ en 2022.

9.2 Cap 2023

Nous poursuivons nos actions pour accompagner au mieux les activités et poursuivons nos projets clés au service de 3 dynamiques stratégiques pluriannuelles.



COOPÉRER + ENSEMBLE



FORMER + TOUT LE MONDE



NUMÉRISER + LIBRE



ENTREPRENDRE + ECOLOGIQUE

Ils sont présentés dans les pages suivantes.

9.3 Les chiffres clés 2023

Objectifs

170 entrepreneurs

50 CAPE

120 ESA



+ 50 nouveaux

95 sociétaires

9.4 L'équipe support

En 2023, une équipe support avec deux nouvelles personnes .



Anne



Samah



Laïla



Fahim



Jimmy



Maeva
Congés maternité



Camille



Laure



Maïssa



Besma



COOPÉRER + ENSEMBLE EN 2023

« Coopérer + ensemble » en interne et en externe afin d'incarner notre identité coopérative





COOPERER + ENSEMBLE

1

AXE 1 et 3

Renforcer nos modalités d'intégration avec un livret d'accueil numérique donnant des repères sur nos fonctionnements clés et clarifier le contenu de nos maps d'accompagnement sur chacun des services

2

AXE 1

Poursuivre l'amélioration de notre parcours sociétaires avec les BEE'S (Abeilles Eclairées d'Elycoop) et mieux accompagner les nouveaux sociétaires

3

AXE 1 et 3

Intégrer nos actions d'accompagnement des difficultés dans une offre cohérente pour la prévention des ruptures et vulnérabilités (volet social de notre démarche de RSE) avec les projets de R&D FACT, Priorra, comité sociétaire « 0 sorties subies », et temps suspendu

4

AXE 1 et 2

Contribuer au mouvement CAE (Co'hop, fédération des CAE, Copéa, Comité UR SCOP CAE, mandat Louty, événements Scop)



COOPERER + ENSEMBLE

5

AXE 1 et 3

Améliorer l'intelligence collective et la coopération dans l'équipe support avec plus d'anticipation et de coordination des informations (dans nos réunions et entre nos réunions)

6

AXE 1 et 3

Décliner le volet stratégique du PEPS (taille critique de la coopérative en lien avec une approche qualitative)

7

AXE 1 et 4

Proposer moins d'évènements gouvernance mais mieux : 2 temps forts AG et séminaires

8

AXE 1

Communiquer notre ADN d'« Entrepreneuriat coopératif » dans la phase d'intégration et dans notre communication externe avec un réseau de partenaires privilégiés, une refonte de notre site web et une newsletter partenaires

9

AXE 1 et 3

Adapter notre modèle de mutualisation au niveau d'Elycoop Formation

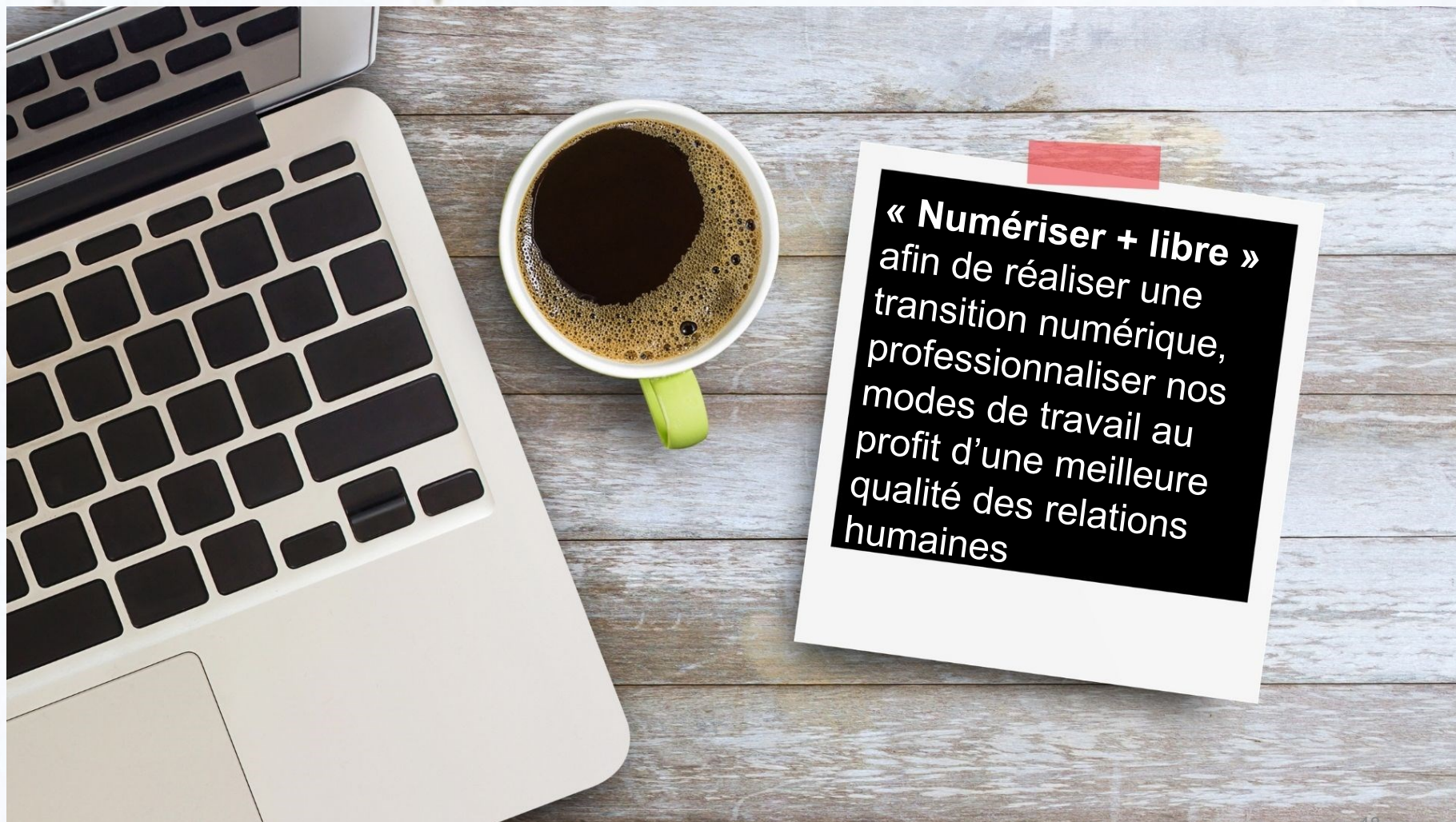
10

AXE 1 et 3

Renforcer l'inter-connaissance entre Équipe support et CA dans un contexte de renouvellement des mandats en juin 2023



NUMÉRISER + LIBRE EN 2023





NUMERISER + LIBRE

1

AXE 3 et 4

Co-développer une application libre « Système d'Informations RH spécifique CAE » dans le cadre du partenariat inter-CAE Tong : ouvrir l'application aux entrepreneures (interface d'accueil et un module payes)

Développements en cours :

- Adapter le module « facturation et encaissements » pour répondre aux exigences réglementaires (facture x)
- Mise en place de modèle de pièces : devis, factures
- Mise en place de facture de situation et une meilleure gestion de work flow sur les prestations qui se réalisent sur la durée.

2

AXE 3 et 4

Être actif dans la SCIC Louty (ADUL, CA) pour améliorer notre solution de gestion comptable spécifique CAE (priorité sur la dématérialisation)

3

AXE 3 et 4

Stabiliser la gestion et le partage des informations avec nos nouveaux outils migrés en libre (Wiki, Mattermost, Nextcloud) – objectif 70% atteint



FORMER + TOUT LE MONDE EN 2023

« **Former + tout le monde** » afin de développer notre ADN de formation et d'accompagnement





FORMER + TOUT LE MONDE

AXE 1 et 3

1

Améliorer nos services mutualisés en enrichissant l'accompagnement collectif (parcours, nouveaux ateliers, prioriser sur l'entraînement)

AXE 1 et 3

2

Diffuser et former à nos process d'accompagnement à la coopération économique et aux différentes formes de business en CAE : méthodologie et outils

AXE 1 et 3

3

Réaliser l'audit de surveillance qualipi pour Elycoop Formation, améliorer notre système qualité et préparer l'audit de renouvellement en 2024

AXE 2

4

Développer des activités d'entrepreneuriat inclusif : dispositif « A vos marques » (pour la remobilisation à l'emploi et à l'entrepreneuriat de personnes en situation de RSA) Existe aussi : DACE Meyzieu, Décines, Bron

AXE 1 et 3

5

Refondre la manière d'apporter les services comptable et fiscal (permanence, communication...)

AXE 1 et 3

6

Renforcer l'équipe support du pôle comptable et pôle IP (selon développement réalisé)



Entreprendre + écologique

« **Entreprendre + écologique** » afin de réaliser une transition écologique face à l'enjeu climatique





ENTREPRENDRE + ECOLOGIQUE

AXE 4

1

Mettre en oeuvre des feuilles de route des cercles 2022

AXE 4

2

Produire et coordonner les 4 feuilles de route menées par les CERCLES 2023

- sensibiliser
- agir et accompagner
- mesurer
- valoriser et expérimenter

AXE 4

3

Réaliser un bilan carbone et rédaction d'une stratégie de transition écologique pérenne avec des objectifs intermédiaires pour une neutralité Carbone d'ici 2040

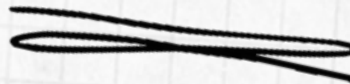
AXE 4

4

Mettre en place un parcours « entrepreneur éco-Responsable » dans notre catalogue de formations



GOUVERNANCE COOPÉRATIVE



10

10.1 Vie de la gouvernance

Notre gouvernance coopérative a été modifiée en juin 2017 avec notre transformation de SARL SCOP en SA SCOP. Nous avons souhaité mettre en place une instance de pilotage plus partagée avec tous les acteurs et actrices de la coopérative. Cette transformation s'inscrit dans la poursuite de notre projet stratégique de changement d'échelle.

L'ASSEMBLÉE GÉNÉRALE
les aiguilleurs



**87 sociétaires
au 31/12/2022**

+ 24 nouveaux
- 15 départs

LE CONSEIL D'ADMINISTRATION
les catalyseurs



LA PRÉSIDENTE ^{du conseil d'administration}
les coordinateurs
& LA DIRECTION GÉNÉRALE



**11 membres du CA dont
1 Président du CA et
1 Direction Générale**

10.2 Quelques chiffres en 2022



3 Assemblées générales
137 personnes



3 Cafés Gouvernance
7 personnes



1 Evènement Festif
"20+2"
50 personnes



1 Séminaire coopératif
60 personnes

10.3 Composition du sociétariat

Au 31/12/2022 nous sommes **87 sociétaires** :

- 10 salariés de l'équipe support,
- 76 entrepreneures salariées
- et 1 sociétaire extérieur : SOCODEN (outil financier de mouvement coopératif qui a soutenu Elycoop au démarrage de la coopérative. L'engagement financier se traduit par la prise symbolique de quelques parts dans la coopérative Socoden).

Taux de sociétariat au 31/12/22 : 75% (sur la base des contrats ESA et de l'équipe support) (nombre de sociétaire / total des effectifs contrats ESA + équipe support)

Répartition par genre au 31/12/22 : 67% des parts sont détenues par des femmes et 32% par des hommes.

Modalités d'accession au sociétariat : obligatoire au bout de 3 ans pour les entrepreneur.es salariées associées, obligatoire au bout d'un an pour les salariées de l'équipe support.

Dans cette assemblée générale, nous aurons à voter le remboursement des parts des sociétaires ayant quitté la coopérative entre le 1/01/22 et le 31/12/2022.

Par ailleurs, nous voterons l'admission de nouveaux sociétaires.



10.4 Capital social

Au cours de l'année 2022, le capital de la société a augmenté, passant de 99 140 € à 121 360 €. Il est composé de 6 068 parts sociales de 20 €.



Nous vous rappelons que notre société est une structure à capital variable et que des augmentations de capital peuvent être opérées conformément aux dispositions prévues aux articles 10 à 12 de nos statuts.

10.5 Composition du C.A

Le Conseil d'Administration est composé de 11 personnes (sur un nombre total de 12 postes):

Il est majoritairement représenté par des entrepreneur.es salarié.es.

Il y a 7 entrepreneur.es salarié.es et 4 membres de l'équipe support : 7 femmes et 4 hommes.



DUFRESNES Estelle (entrepreneure salariée)
ESTEVE Louis (entrepreneur salarié – Président du CA)
LEBLANC Camille (équipe support)
LUCIEN-BRUN Stéphanie (entrepreneure salariée)
MANUEL Laure (équipe support)
MARTIN Catherine (équipe support)
MERCANTE Jimmy (équipe support – Directeur Général)
PECHKETCHIAN Michel (entrepreneur salarié)
RENIER Raphaël (entrepreneur salarié)
VIALLE Elodie (entrepreneure salariée)
VILMIN Catherine (entrepreneure salariée)

Travaux réalisés par le Conseil d'Administration et la Direction Générale en 2022

- Coordonner les réunions avec les cercles 2022.
- Analyser les livrables des cercles 2022
- Mise en place d'un comité d'animation répartition du financement Qualiopi.
- Animation des ateliers du parcours sociétaires (café gouvernance, du peps dans ta vie / être sociétaire...)
- Déclinaison de la « Stratégie » du PEPS
- Organiser un temps festif et convivial (20+2)
- Mise en place d'un comité « 0 sortie subie »
- Coordonner le comité soutien « crises »
- Participer aux rencontres de la Fédération des CAE
 - Participer à plusieurs recherches action en lien avec la désinsertion professionnelle et les personnes en vulnérabilité : FACT / Priorra et le temps suspendu
 - Clôturer les comptes annuels 2021 et les présenter aux sociétaires.
 - Organiser le séminaire du 17 novembre 2022
 - Réorganiser le calendrier de la gouvernance (moins de temps mais mieux !)



....et les objectifs en 2023

En lien avec l'axe 4 de notre PEPS sur la transition écologique :

Coordonner les réunions des cercles 2023 - Rencontres avec différents partenaires aidant à la transition écologique - Recherche d'un prestataire bilan carbone adapté aux CAE – Rédaction d'une stratégie – intégration du sujet dans notre accompagnement et nos parcours de formation

- Renouvellement des membres du CA
- Décliner la partie stratégique du PEPS
- Animer le groupe des Bee's
- Réfléchir aux propositions du comité d'animation répartition du financement Qualiopi.
- Définir une stratégie de transition écologique.

10.7 Les mandats sociaux



Organisation choisie pour exercer la direction générale

En 2017 , nous avons fait le choix de dissocier les fonctions de présidence du conseil d'administration et de la direction générale. Nous avons maintenu ce principe en 2022.

La présidence du Conseil d'Administration est exercée par Louis ESTEVE (élection en 2021)

La direction générale est exercée par Jimmy MERCANTE (renouvellement en 2021)



Mandataires sociaux

Liste des mandats ou fonctions exercés dans toute société durant l'exercice écoulé par chacun des mandataires sociaux (L. 225-102-1, al. 3) :

Jimmy MERCANTE,
administrateur de la SCIC SA
Louty – RCS de Romans n°
790 167 837

Stéphanie LUCIEN-BRUN,
présidente de la SAS DES AMIS
DE MEDIACITÉS - RCS
Nanterre : 832 839 898



Commissaire aux comptes

Notre commissaire aux comptes titulaires, est Cabinet AGUERA – Danièle AGUERA.

Conventions visées à l'article L. 223-19 du nouveau Code de Commerce.

Notre commissaire aux comptes vous donnera lecture de son rapport spécial sur les conventions réglementées.

10.8 Un projet politique dans notre gouvernance



Ce qu'est Elycoop, ce qui la caractérise

Nos intentions et nos engagements



Nos aspirations d'actions et transformation



Dans 10 ans, en 2030,
où souhaitons nous être ?

Le projet politique sert de socle :



- au projet stratégique qui permettra de décliner les actions précises à mener, sur une temporalité plus courte.
- à la façon dont la gouvernance en assure la cohérence
- à la compréhension élargie de ce qu'est Elycoop

Le texte du PEPS a été voté par 65 sociétaires lors de l'AG du 24 juin 2021 dont les 4 axes sont les suivants :

1. Expérimenter et promouvoir l'entrepreneuriat coopératif et les communs coopératifs.
2. Enrichir les relations à nos différents territoires.
3. Développer l'innovation sociale et économique.
4. S'engager dans la transition écologique (axe choisi pour le séminaire coopératif du 23/11/21)

Un 2e séminaire coopératif pour poursuivre la transition écologique !

Notre séminaire coopératif annuel qui s'est tenu le 17 novembre dernier avait pour objectif de poursuivre la transition écologique. 60 personnes ont participé à ce séminaire.

Les membres des cercles 2022 ont présenté le plan d'action "1er pas" 🏠 🏠, travail réalisé depuis notre dernier séminaire en novembre 2021 :

Sensibiliser : mettre en place un formulaire auprès de la communauté pour recueillir les besoins et les freins afin de sensibiliser au mieux sur ce sujet.

Agir et accompagner : proposer un outil de mesure simple et efficace de son empreinte écologique.

Explorer : proposer une liste d'action concrète et efficace adaptée à notre particularité de CAE.

Mesurer : Explorer un nouveau rapport au numérique avec un atelier créativité.

Nous avons eu le plaisir d'accueillir l'après midi, Madame Angèle ABOU-ZEINAB, référente transition écologique à l'UR SCOP AURA.



4 nouveaux cercles ont été créés pour l'année 2023 sur les 4 thématiques de notre socle commun :

• **Agir et accompagner** : Explorons de nouvelles pratiques pour des déplacements professionnels + vert en partenariat avec des entreprises de transport : sncf, tcl, vélo électrique....

• **Agir et accompagner** : Étudier concrètement les évolutions ou alternatives aux outils pour intégrer les impacts environnementaux et sociaux.

• **Explorer et expérimenter** : Lister les actions concrètes pour favoriser les pratiques numériques responsables

• **Mesurer** : la création d'un outil de mesure de l'utilité sociale d'Elycoop : Elycoonut

MERCI A TOUTES ET TOUS POUR CETTE ANNEE DE COOPERATION

