

L'ASSEMBLÉE GÉNÉRALE
les aiguilleurs

LE CONSEIL D'ADMINISTRATION
les catalyseurs

LA PRÉSIDENTE du conseil
d'administration
les coordinateurs
& LA DIRECTION GÉNÉRALE

Approfondissement
des sujets

Orientations
Générales

Garant de la mise en oeuvre

Politique
Stratégie
Gouvernance

LES COMITÉS
les cultivateurs

Faisabilité
des projets

LES CERCLES
les explorateurs

Emergence
de projets
d'avenir

LECSE

Proposition
de mise oeuvre

LE SÉMINAIRE
les propulseurs

RAPPORT D'ACTIVITE ET DE GOUVERNANCE 2024

préparé par la direction générale
et le conseil d'administration
pour l'assemblée générale annuelle du 26 juin 2025

Chères coopératrices, coopérateurs,

Temps de lecture approximatif :
30 à 45 minutes.



Nous nous réunissons en assemblée générale ce jeudi 26 juin 2025 afin que, conformément aux dispositions légales et réglementaires et à l'article 29 des statuts, vous puissiez examiner les comptes de l'exercice clos le 31/12/2024 et vous rendre compte de l'activité de la société pendant ledit exercice ainsi que de ses perspectives d'avenir.

En annexe, tous les documents prescrits par la loi, à savoir :

- l'inventaire, le bilan, le compte de résultat, et l'annexe ;
- les rapports général et spécial du commissaire aux comptes (présentés le jour de l'AG) ;
- le rapport de révision coopérative (présenté le jour de l'AG) ;
- le texte des résolutions soumises à votre approbation ;
- la liste des sociétaires et des membres du conseil d'administration (feuilles de présences le jour de l'AG)

Ordre du jour

- Modification du sociétariat dont l'élection de nouveaux sociétaires
- Approbation des comptes de l'exercice clos le 31/12/2024
- Audition du rapport d'activité et de gouvernance du Conseil d'Administration
- Audition des rapports du commissaire aux comptes
- Audition du rapport d'étape révision coopérative
- Audition du rapport des conventions réglementées
- Affectation du résultat
- Election d'administrateurs et administratrices
- Perspectives 2025
- Pouvoirs pour formalités
- Questions diverses

Ecriture inclusive : Nous soutenons l'écriture inclusive. Dans notre pratique, le point milieu (écriture inclusive) n'est pas utilisé dans ce rapport d'activité. Nous employons une fois sur deux le nom au masculin et au féminin afin d'alléger le texte et de simplifier la lecture.

Confidentialité : Ce rapport de gestion appartient exclusivement à la Société Elycoop. Il doit être utilisé pour un usage interne et ne peut pas être diffusé, communiqué sans une autorisation préalable de la Direction Générale et de la Présidence du CA.

PREAMBULE ET SYNTHÈSE

Notre contexte socio-économique 2024 en France se caractérise par un ralentissement économique, une hausse des défaillances d'entreprises et des incertitudes fortes (instabilité politique mondiale, nationale et inflation). L'activité d'Elycoop est impactée suivre cette tendance globale.

Le chiffre d'affaires total 2024 d'Elycoop est en diminution de 8% par rapport à 2023, il s'établit à près de 6 M € HT pour une taille de coopérative en diminution de 13% (136 personnes en moyenne en 2024 pour 157 en 2023).

Le nombre d'entrées dans la coopérative est en ralentissement alors que la nombre de sorties retrouve un niveau similaire aux années d'avant covid.

Toutefois, nous sommes heureux de constater que le modèle économique des activités reste stable voire s'améliore (Chiffre d'affaires et salaire moyen par entrepreneure).

Par ailleurs, suite à plusieurs années de structuration et de développement de la coopérative (chiffres d'affaires, taille de la coopérative, équipe, numérique, certification Qualiopi, RSE, gouvernance,...), nous avons fait face en 2024 à des besoins importants pour renforcer le pôle comptabilité, le pôle IP et plus globalement la dynamique de la coopérative (équipe support et gouvernance).

Ainsi, des investissements significatifs ont été réalisés pour renforcer notre organisation et notre fonctionnement. Nous avons mené ces investissements tout en conservant un équilibre économique et des capacités financières confortables pour notre avenir.

Nos capacités humaines, matérielles et financières forment un socle solide pour accompagner la phase d'évolution et de renouvellement des mandats sociaux au niveau du Conseil d'Administration et de la Direction Générale.



Quelques repères



2021

PEPS (Projet Elycoop Politique et Stratégique) adopté en juin 2021



2022-2023

Axe 4
S'engager dans la transition écologique



2023-2024

Axe 3
Développer l'innovation sociale et économique



2024-2025

Axe 1
Expérimenter et promouvoir l'entrepreneuriat coopératif et les communs coopératifs

Et pour continuer à servir les axes de notre PEPS (Projet Elycoop Politique et Stratégique, Elycoop, poursuit l'avancée de sujets de fond sur 4 dynamiques stratégiques :

- # Coopérer + ensemble
- # Numériser + libre
- # Former + tout le monde
- # Entreprendre + responsable

**Entreprendre en coopérative...
prend tout son sens !
Elycoop**

SOMMAIRE

- 1** Raison d'être et valeurs coopératives
Pages 5 à 7
- 2** Les faits marquants sur un plan économique et humain
Pages 8 à 11
- 3** Services mutualisés et financement de la mutualisation
Pages 12 à 22
- 4** Avancées des projets stratégiques
Pages 23 à 29
- 5** Réseaux et promotion de la cooperative
Pages 30 à 32
- 6** Les chiffres clés
Pages 33 à 34
- 7** Informations comptables, affectation du résultat et valeur de la part sociale
Pages 35 à 43
- 8** Activités des filiales et participations
Pages 44 à 45
- 9** Évolutions prévisibles et perspectives d'avenir
Pages 46 à 56
- 10** Gouvernance coopérative
Pages 57 à 65
- 11** Remerciements
Page 66





RAISON D'ÊTRE ET VALEURS COOPÉRATIVES

1

Présentation d'Elycoop

Coopérative d'Activités et d'Entrepreneures (CAE) créée en 2000, réunissant des entrepreneures, personnes physiques, qui testent, développent et pérennisent leur activité économique dans un cadre commun de coopérative, en mutualisant des moyens et des compétences. Notre modèle coopératif s'ancre dans les valeurs de l'ESS



L'activité de la CAE Elycoop

Elle est composée :

- de l'accompagnement des entrepreneurs salariés de la CAE par une équipe support de 10 salariés ;
- de 182 activités commerciales autonomes menées par des entrepreneures (soit avec un statut d'entrepreneures salariées associés (CESA) soit avec un contrat cape) totalement intégrées à la CAE et qui en sont indissociables;
- de missions complémentaires d'accompagnement à la création d'entreprises pour les villes de Meyzieu, Décines, Jonage (mission sous-traitée à des entrepreneures), de personnes en situation de minimas sociaux (à vos marques)

Pour notre activité principale de CAE, l'équipe support met en œuvre des services mutualisés (hébergement juridique, accompagnement individuel et collectif, parcours avec des statuts protecteurs, appui comptable et administratif complet, mise en réseaux) pour simplifier et favoriser le développement des projets des entrepreneurs accompagnés.

Le terme Coopérative utilisé dans ce rapport s'entend comme le collectif Elycoop réunissant les activités des entrepreneures et l'équipe support.



L'objet social

L'objet social principal de notre coopérative défini dans nos statuts : l'appui à la création et au développement d'activités économiques d'entrepreneures personnes physiques ([Articles R7331-1 à R7331-10 du code du travail](#))



Cadre politique et stratégique de nos actions

Nos missions et actions s'inscrivent dans le cadre des grandes orientations des sociétaires et de la loi sur les CAE :

- **Projet politique** > apporter une solution coopérative et sécurisante pour entreprendre en solo ou en petit collectif, offrir un cadre mutualisé permettant à chaque entrepreneur de se réappropriier sa vie professionnelle, une nécessité dans un monde du travail en mutation.
- **Projet stratégique** > suite à l'adoption de notre PEPS en juin 2021, nos 4 dynamiques stratégiques en cours sont alignées avec le projet politique.
- **Projet de croissance** > organiser une croissance qualitative et quantitative validée par l'AG du 29/06/2023

Pour bien mesurer la déclinaison de notre politique en stratégie, un baromètre annuel est en cours d'installation !

182 activités accompagnées dans 10 secteurs métiers !



Ventes de produits
Services aux particuliers
Marketing
Stratégie
Gestion RH
Conseil
Communication
Enseignement
Coaching
Informatique
Commercial
Formation professionnelle

1.2 Sens et finalité de nos actions

UNE COMMUNAUTÉ D'ENTREPRENEURES AUTONOMES DANS UNE SCOP

Se réapproprier sa vie professionnelle en vivant de son activité

Rendre accessible l'entrepreneuriat en entremêlant : autonomie, protection, collectif et épanouissement



AVEC ?

1. UNE GOUVERNANCE

COOPÉRATIVE

Par et pour les entrepreneures. Des sociétaires, un conseil d'administration, une Présidence, une direction générale et une équipe support contribuent à créer et à animer des conditions favorables pour l'accompagnement des Elycoopiens et Elycoopiennes



COMMENT ?

2. LA MUTUALISATION POUR ÊTRE + FORT ENSEMBLE

9 services mutualisés et des ressources communes pour accompagner l'entrepreneuriat et la coopération



3

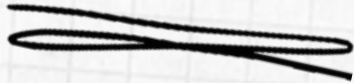
POURQUOI ?

- Accompagner les personnes et les mutations du travail
- Favoriser la transition économique vers + d'ESS





LES FAITS MARQUANTS SUR UN PLAN ÉCONOMIQUE ET HUMAIN



2

2.1 Sur un plan économique : baisse de volume mais équilibre du modèle Elycoop

1

Une année avec une baisse de notre Chiffre d'affaires global

Notre chiffre d'affaires passe de 6,4 M € en 2023 à 5,9 M€ soit une baisse de 8% liée à une baisse de la taille d'Elycoop.

L'activité économique française semble ralentir suite aux diverses crises mondiales et nationales que nous traversons (instabilité politique, inflation, hausse des défaillances d'entreprises,...). Nous constatons une diminution des entrées dans la coopérative et une augmentation des sorties (Nombre de sorties qui revient au même niveau d'avant covid).

Pour rappel, notre coopérative développait un chiffre d'affaires de 2,5 M€ en 2015 (+ 140 % en 9 ans).

3

Mécaniquement, nos ressources financières mutualisées sont en légère baisse

La contribution coopérative de base a diminué de -1,5% par rapport à 2023, à taille de coopérative inférieure.

Cette diminution a été compensée par la mise en place de la contribution coopérative additionnelle (Elycoop Formation) représentant 59 000 euros en 2024.

De plus, le niveau de mutualisation collective via le dispositif d'intéressement est de 87 K€ en recul compte tenu de la baisse de la taille de la coopérative.

2

Un modèle économique des activités stable

En 2024, le Chiffre d'affaires moyen par entrepreneurs se maintient à 43 K€ / an contre 41 K€ en 2023.

Malgré une baisse de la taille de notre coopérative (136 entrepreneurs en 2024 contre 157 en 2023), le socle d'entrepreneurs salariés reste stable à 105 entrepreneurs.

Pour rappel, notre coopérative s'appuyait sur un modèle de 27 K€ de CA moyen / an en 2015 (+60%).

4

Un cadre protecteur et solidaire

Elycoop maintient son élan de solidarité économique notamment avec un fond de financement interne en cas de difficultés, animé par un comité de soutien exceptionnel composé de sociétaires, membres du CA et la Direction Générale.

Nous sommes intervenus à hauteur de 5 000 euros pour des activités impactées par des crises.

1 Un collectif qui s'adapte et se renforce

Le contexte socio-économique 2024 a été porteur d'incertitudes fortes avec les crises en cours (instabilité politique mondiale et nationale, inflation) s'ajoutant aux précédentes (Covid-19, dérèglement climatique). Les risques dans l'exercice de l'entrepreneuriat individuel s'accroissent de fait. En plus de l'ascenseur émotionnel lié à l'entrepreneuriat s'est ajouté celui lié à ces changements.

Pour aider à faire face, Elycoop se mobilise depuis plusieurs années dans une réflexion de fond sur l'accompagnement des vulnérabilités économiques et personnelles afin d'apporter protection et solidarité. Les dispositifs d'aides financières et psychologiques sont maintenus en 2024 et un plan d'action pour mieux prévenir les risques de ruptures subies dans les activités a été mis en place (atelier de formation, fonction préventrice, logiciel de prévention des risques professionnels...)

Par ailleurs, après plusieurs années de structuration et de développement (Chiffres d'affaires, taille de la coopérative, équipe, numérique, qualiopi, RSE, gouvernance,...), la coopérative a fait face à des besoins importants pour renforcer son fonctionnement avec des investissements spécifiques

- amélioration du service comptable avec l'investissement dans la structuration du pôle comptable,
- anticipation de l'augmentation notre capacité d'accompagnement avec le recrutement d'une nouvelles personne dans le pôle IP,
- renforcement de la dynamique d'équipe et de la gouvernance avec l'accompagnement par un cabinet de conseils spécialisé.

2

Des entrepreneures engagées durablement avec Elycoop

Nous constatons une consolidation de la coopérative :

- 27 entrepreneures ont pérennisé leur activité avec un contrat d'entrepreneure salariée (CESA) en 2024 (pour 23 en 2023)
- 20 nouveaux sociétaires (pour 12 en 2023)
- 1 sociétaire extérieur (CABESTAN)
- 78% personnes ont un statut d'entrepreneur salarié (CESA) au 31/12/2023

3

Taille de la coopérative

La taille de notre communauté Elycoop diminue de 136 personnes en 2024 à 157 entrepreneures en 2023 (en nombre moyen d'entrepreneures présent en continu par an). *Pour rappel, notre coopérative représentait une communauté de 90 entrepreneures en 2015 (+ 50 % en 9 ans)*

Données au 31/12	2019	2020	2021	2022	2023	2024
Nombre de personnes en contrat CAPE en déc. 2024	58	53	39	38	46	39
Nombre d'entrepreneures en contrat CESA en déc. 2024	93	95	108	105	105	100
Nombre moyen d'entrepreneures dans la coopérative en déc. 2024	151	148	142	143	151	139

4

Nombres de sorties et raisons

- 43 entrepreneures (CAPE et CESA) ont quitté Elycoop (37 en 2023) :
- 23 personnes qui sont sorties pour création
 - 10 personnes qui sont sorties pour "retour à l'emploi"
 - 5 personnes qui sont sorties pour "autres" (retraites)
 - 3 personnes qui sont sorties pour « Réorientation »
 - 2 personnes qui sont sorties pour « sans suite »
- ce qui représente un taux de sortie à 30%
- Pour rappel, dans les années 2013 – 2014, nous étions à 60 % de taux de sortie et à 45 sorties en 2019)*



2.3

Un rythme d'intégration en ralentissement

En 2024, 31 nouvelles personnes (pour 44 en 2023, 38 en 2022, 30 en 2021) ont rejoint notre coopérative.



Nous avons reçu 178 personnes en réunions d'informations collectives (208 personnes en 2023)

182 personnes ont été accompagnées (188 personnes en 2023) durant l'année 2024, avec une taille moyenne de communauté de 136 entrepreneures

1 nouvel entrepreneur sur 2 rejoint Elycoop par le bouche à oreille entre entrepreneurs.



Au 31/12/24, notre coopérative est composée de :

- 100 entrepreneures en CESA* (105 en 2023)
- 48 entrepreneurs en contrat CAPE*
- 10 personnes dans l'équipe support

* CAPE : Contrat d'appui au projet d'entreprise

* CESA : Contrat d'entrepreneures salariées associées





**SERVICES MUTUALISÉS ET
FINANCEMENT DE LA
MUTUALISATION**

3

3.1

Les services mutualisés en CAE

Conformément à l'article 19 de nos statuts, nous avons apporté à chacune des 182 activités les 10 services suivants :

*Acc** : accompagnement

Accueil

Faciliter ton orientation

- Animation d'un accueil physique à Pixel.
- Animation d'un accueil numérique pour la communauté Elycoop et ceux qui souhaitent nous rejoindre
- Présentation de notre coopérative : réunions d'information collective (TOPP CAFE), rendez-vous diagnostic projet, journées portes ouvertes, rencontres partenaires dans les réseaux entrepreneuriat / ESS...



Eco-responsabilité

Faciliter la transition pour réduire ton empreinte carbone.

- Parcours entrepreneurs éco-responsable : sensibiliser et mettre en action sur les enjeux écologique : mobilité, numérique, achat responsable
- GACTE : Groupe pour Agir et Construire notre Transition vers des offres Eco-responsables
- Bilan carbone des activités tous les 2 ans pour mesurer nos évolutions
- Des ressources : une newsletter pour rester informer et partager des actions concrètes ; un padlet pour partager des bons plan



• **Et plus à venir en nous en donnant les moyens ...**

Acc. individuel

Faciliter l'entrepreneuriat

- Accompagnement, lors de rendez-vous individuel.
- Utilisation de méthodes et d'outils sur les thèmes suivants : stratégie et action commerciale, pilotage d'activité, culture entrepreneuriale,
- Explication du fonctionnement de la coopérative,
- Evolution au fur et à mesure du parcours du test jusqu'au développement d'activité dans Elycoop ou en créant ton entreprise



Acc. collectif

Faciliter l'entrepreneuriat

- Création et animation de temps collectifs pour faciliter l'entrepreneuriat et la coopération.
- Organisation des temps de rencontres «business»
- Animation de groupe métier ou projet spécifique
- Accompagnement spécifique pour les dynamiques de groupes et la mise en place de référencement « commun »



Acc. comptable et fiscal

Faciliter ton activité et son suivi

- Animation d'outils et de méthodes pour la saisie comptable.
- Validation d'opérations et comptabilisation d'achats / ventes quel que soit le secteur d'activité.
- Gestion des encaissements et décaissements (via louty)
- Diffusion des données comptables en temps réel pour le pilotage de ton activité (via louty)
- Déclarations fiscales (TVA, taxe sur les salaires,...) et veille législative



Acc. social et RH

Faciliter ton parcours et tes revenus

- Proposition de contrats sécurisant : CAPE / ESA.
- Gestion de dispositifs protecteurs (financement formation, Document Unique d'Evaluation des Risques, médecine du travail, mutuelle, union sociale).
- Transformation de ton activité économique en rémunération : bulletin de paie, intéressement, participation.
- Déclarations sociales (URSSAF, Union Sociale, Mutuelle,...) et veille législative.



Acc. commercial et risque

Faciliter la sécurisation de ton activité

- Proposition de modèles de contrats commerciaux
- Traitement et suivi des contrats commerciaux
- Gestion des assurances contrat groupe Elycoop (responsabilité Civile Professionnelle)
- Action d'appui commercial (appel d'offre, relances clients)
- Gestion des référencements (Qualiopi, Agrément formation, Dispositif Local d'Accompagnement,...).



Réseaux

Faciliter tes rencontres

- Rencontres ouvertes aux entrepreneurs : Co'hop (regroupement de CAE de la Métropole de Lyon), ag de l'ur SCOP Groupement d'Entreprises Villeurbannaises (GEVIL),...
- Représentation politique d'Elycoop : fédération des CAE / Copéa / LOUITY / UR SCOP / CG SCOP / relations Politiques locales



Acc. à la coopération

Faciliter la gouvernance

- Animation de la vie coopérative qui permet de contribuer, de participer et de faire vivre notre entreprise (un séminaire coopératif, des assemblées générales...).
- Gestion de la vie de la société pour les associés (capital, statuts,...)
- Accompagnement du parcours pour devenir associé.



Outils partagés

Faciliter le partage d'outils

Mutualisation de moyens matériels et de communication :

- Louty,
- Wiki, Mattermost, Newsletter
- Page web personnalisable,
- Partenariat avec La Cordée,
- Partenariat avec le Relais Jacques Monod,
- Vidéo-projecteur, copieur, salle de réunion, ...



3.2

Le bilan des services mutualisés 2024

Répartition des temps équipe :

pôle IP = 45% / pôle comptable et appui = 45% / pôle Direction = 10%

Accueil

Faciliter ton orientation

31 nouvelles personnes



Acc. individuel

Faciliter l'entrepreneuriat

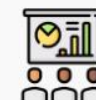
182 personnes accompagnées



Acc. collectif

Faciliter l'entrepreneuriat

81 ateliers prévus
48 ateliers annulés
27 ateliers au catalogue



Acc. social et RH

Faciliter ton parcours et tes revenus

27 nouveaux CESA



Acc. commercial et risque

Faciliter la sécurisation de ton activité

54 appels d'offres dont
19 marchés remportés



Acc. comptable et fiscal

Faciliter ton activité et son suivi

6001 pièces comptables
(factures + NDF)



Réseaux

Faciliter tes rencontres

4 bulles Co'hop
1 Conviviale
+ 1 Festival LYVE



Acc. à la coopération

Faciliter la gouvernance

21 nouvelles sociétaires



Eco-responsabilité

Faciliter la transition pour réduire ton empreinte carbone.

Un parcours eco-responsable
Un paddlet
Un partenariat avec Citiz



Outils partagés

Faciliter le partage d'outils

3 logiciels clés :
Louty / Tong et Dendreo

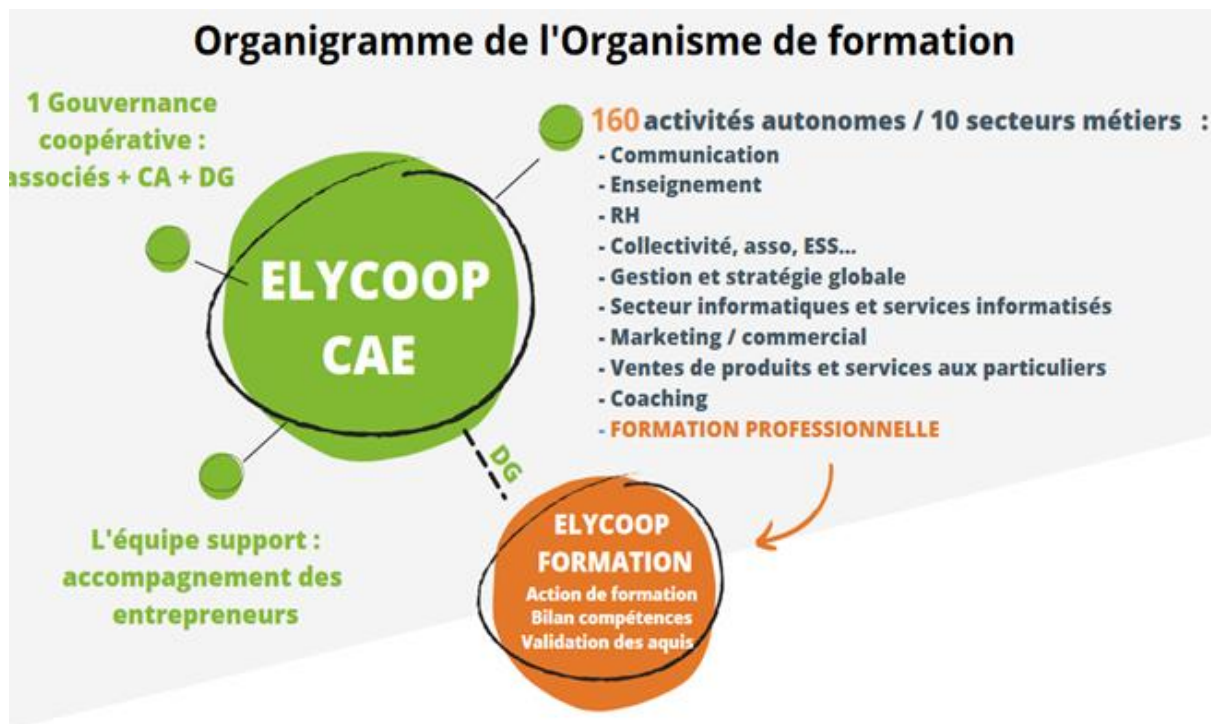


3.3 Elycoop Formation



Elycoop dispose d'un organisme de formation « Elycoop Formation » dont le numéro d'identification d'organisme de formation est délivré par la DREETS,

Les entrepreneures peuvent donc développer une activité de formation professionnelle dans Elycoop Formation et sont accompagnées par l'équipe support pour pouvoir répondre aux exigences réglementaires et aux différentes réformes de la formation professionnelle.



Source: Bilan pédagogique et financier

1 305 658 € CA réalisé au titre de la formation professionnelle (en direct et en sous-traitance) – 22% du CA de la CAE

69 formatrices et formateurs

110 formations dans le catalogue commun Elycoop Formation

3 branches (actions de formations, bilans de compétences et VAE).

Elycoop a obtenu la certification [Qualiopi](#) le 27 juillet 2021 sur les **trois branches** : les **actions de formation**, la **VAE** (Validation des Acquis de l'Expérience) et le centre de **Bilan de Compétences**. L'audit de renouvellement a eu lieu en juillet 2024. L'audit de surveillance est prévu le 10, 11 et 12 mars 2026



La certification qualité a été délivrée à l'Organisme de Formation Elycoop au titre des catégories d'actions suivantes :

- Actions de formation
- Bilans de compétences
- Actions permettant de valider des acquis de l'expérience

Bilan de l'organisme de formation Elycoop Formation

Le projet de mettre en place une certification Qualité (qualiopi) est une belle réussite coopérative. Nous identifions 4 impacts positifs :

- Ce projet répond à l'ADN d'Elycoop très axé sur la formation**
- Ce projet positionné comme politique et stratégique a permis de faire face à une obligation marché vitale et se traduit par une augmentation du Chiffre d'Affaires (+40% en 6 ans).**
- Ce projet génère une dynamique coopérative structurante pour le collectif métier mais aussi pour la coopérative**
- Ce projet démontre la possibilité d'animer et réussir une démarche qualité spécifique, adaptée à notre particularité de CAE dans un esprit d'accompagnement et de co-responsabilité.**

Retrouvez en page suivante le bilan complet d'Elycoop Formation.

Au sein de ce bilan, vous retrouverez les exemples concrets mettant en valeur les 4 impacts positifs. Ces exemples sont identifiés par le code couleur ci-dessus.



Bilan de l'organisme de formation Elycoop Formation

Ce projet répond à l'ADN d'Elycoop très axé sur la formation

Ce projet positionné comme politique et stratégique a permis de faire face à une obligation marché vitale et se traduit par une augmentation du Chiffre d'Affaires (+40% en 6 ans).

Ce projet génère une dynamique coopérative structurante pour le collectif métier mais aussi pour la coopérative

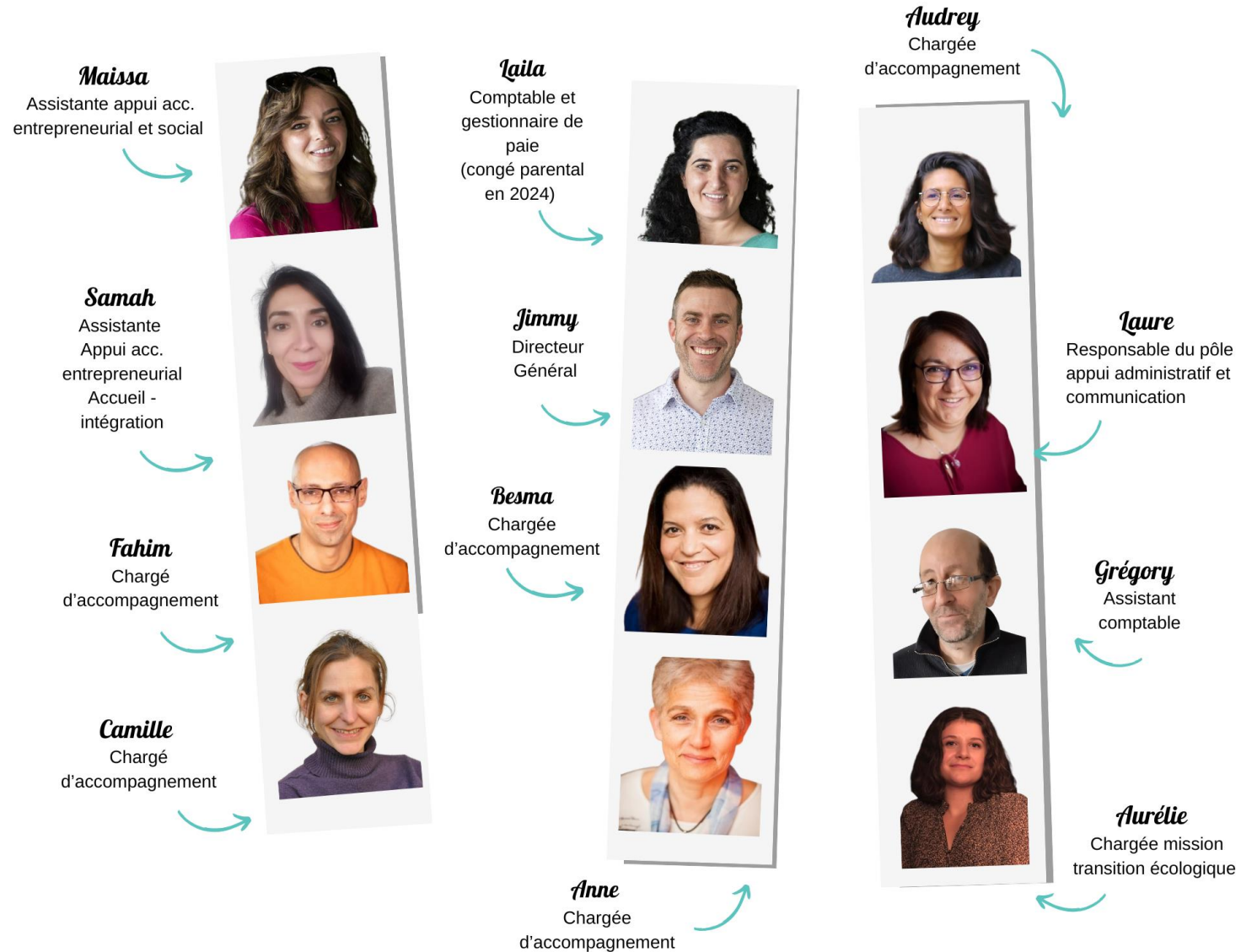
Ce projet démontre la possibilité d'animer et réussir une démarche qualité spécifique, adaptée à notre particularité de CAE dans un esprit d'accompagnement et de co-responsabilité.

Obligation Qualiopi pour tous les OF français

Enjeux	2000 à 2014	2015 à 2017	2018 à 2019	2019 à juin 2021	Juillet 2021	2022	2023	2024	2025
Décisions stratégiques	Décider collectivement d'être certifié Datadock – structurer l'OF	Poursuivre la structuration de l'OF	Décider collectivement de rentrer dans une démarche Qualité Qualiopi	Confirmer la démarche Qualité comme projet stratégique	Réfléchir avec les sociétaires et le CA sur le financement des coûts Qualiopi : contribution coopérative additionnelle voté par les sociétaires en 2023				
Evènements importants	Juillet 2000 : Faire une demande de NDA auprès de la DREETS	Mettre en place datadock		Mettre en place notre démarche Qualiopi 1 ^{ère} version de la convention coopéf	Audit initial Qualiopi	Généralisation Dendreo	Audit de surveillance Qualiopi	Audit de renouvellement	Création d'un groupe « Reconversion pro » BC et VAE *en construction*
Financements	Financé par la mutualisation			Mise en place financé sur le budget de Développement (env 100 K€)			Contribution coopérative additionnelle		
Concrètement ...	Structurer le groupe métier de la formation : kit formateur, formatrice Mettre en place datadock	Mettre en place une plénière métier formation Nom officiel « Elycoop formation »	Arrivée du décret qualiopi 7 critères 35 indicateurs Faire face au évolution marché Clarifier l'opportunité, le projet coopératif et ses particularités CAE	Choisir le certificateur ICPF Construire l'organisation et les procédures avec le collectif : - Gestion admin Professionnalisation Organigramme spécifique OF Expérimenter le logiciel DENDREO	Passer le 1 ^{er} audit initial Paramétrer le logiciel métier DENDREO avec procédures Expérimentation et accompagnement à l'usage du logiciel DENDREO	Installer le fonctionnement de la commission suivi qualité (fiche pro, écarts et analyse...) Accompagnement renforcé : logiciel, ateliers et permanences	Suite audit => logiciel à 100% + maj de docs Formation collective : ludopédagogie Changement d'animatrice du collectif	Stabiliser le fonctionnement de l'Organisme de formation : procédures, plénières, commission... Chiffres d'affaires : 1,2 M€ +40% en 6 ans 21% du total	Faire évoluer et simplifier nos procédures Formation collective : neurosciences

L'équipe support

Les services mutualisés sont apportés par une équipe salariée de 12 personnes.



3.5

Évolution des financements

Les financements dont bénéficie Elycoop



**Contribution
coopérative et
contribution
coopérative
additionnelle année N**

**640 K€ en 2024
(dont 581 K€ de base
et 59 K€ de
contribution coop.
additionnelle**

**613 K€ en 2023
(dont 591 K€ de base
et 22 000 €
de contribution coop. additionnelle
603 K€ en 2022
578 K€ en 2021
473 K€ en 2020**



**Financements
publics
en tant que CAE**

177 K€ en 2024

**228 K€ en 2023
157 K€ en 2022
235 K€ en 2021
227 K€ en 2020**



**Mutualisation
sur intéressement
année N**

88 K€ en 2024

**101 K€ en 2023
125 K€ en 2022
104 K€ en 2021
80 K€ en 2020**



Capital

129 K€ en 2024

**153 K€ en 2023
121 K€ en 2022
99 K€ en 2021
76 K€ en 2020**



**Engagements
coopératifs**

Voir ci-après

Services mutualisés

Développement et aléas

3.6 Les engagements coopératifs à Elycoop



2022

Comité Parcours sociétaires
3 CESA / 1 membres du CA

Cercles sur l'axe 4 du PEPS
18 CESA / 3 CAPE /
4 membres du CA

Comité consultatif sur la mutualisation
4 CESA / 1 équipe support /
Présidence CA / direction générale
2 membres du CA

Comité soutien financier
2 CESA / 3 membres CA /
direction générale

Comité 0 sorties subies
7 CESA / 2 membres CA /
direction générale

2023

Comité Bilan Carbone
9 CESA / 3 CAPE / 1 équipe support /
direction générale

Cercles sur l'axe 3 du PEPS
9 CESA / 6 CAPE / 2 équipe support
5 membres du CA / direction générale

**Comité mixte « répartition du
financement Qualiopi »**
6 CESA / Présidence CA / direction
générale
2 membres du CA

Comité soutien financier
2 CESA / 3 membres CA /
direction générale

Comité 0 sorties subies
5 CESA / 2 membres CA /
direction générale

2024

**Co-construire la stratégie bas
carbone d'Elycoop**
4 CESA / 5 CAPE / 2 membres CA /
direction générale / 1 membre équipe
support

Comité « Dialogue Social coopératif »
5 CESA / 2 membres du CA
/ 2 membres équipe support

**Cercles « Innovation sociale et
économique »**
11 CESA / 4 CAPE / présidence CA /
2 membres équipe support / 2
membres du CA / direction générale

Comité de Soutien exceptionnel crises
1 CESA / 2 membres du CA
/ direction générale

3.7 Mutualisation des ressources et financements publics

Les services mutualisés sont financés avec un modèle de mutualisation des ressources financières à partir de chaque activité économique de la coopérative.

Ces ressources sont complétées par des financements publics du Fond Social Européen, de la Région Auvergne - Rhône - Alpes, de la Métropole de Lyon. Ces financements publics permettent de financer l'accompagnement des entrepreneurs.



MÉTROPOLE

GRAND

LYON



Elycoop est reconnue pour ses compétences en matière d'accompagnement entrepreneurial. Plusieurs acteurs locaux nous ont confié l'accompagnement d'entrepreneurs.

En 2024, nous avons continué l'accompagnement à la création d'entreprises sur les communes de Meyzieu, Décines et Jonage (127 accompagnements annuels environ / 31 créations d'entreprises)

Les bilans qualitatifs et statistiques sur l'activité d'accompagnement à la création d'entreprises à Meyzieu, Décines et Bron sont bons, les objectifs sont tous atteints.

Pour adapter la taille de l'équipe au développement de notre activité CAE, les missions d'accompagnement création ont été transmises à des entrepreneures salariées.





LES AVANCÉES DE NOS PROJETS STRATÉGIQUES

4

En complément des services mutualisés, pour les faire évoluer et améliorer l'entrepreneuriat coopératif, 16 projets sont au service de 4 dynamiques stratégiques :



COOPÉRER + ENSEMBLE

en interne et en externe afin
d'incarner notre identité coopérative



NUMÉRISER + LIBRE

afin de réaliser une transition numérique,
professionnaliser nos modes de travail au
profit d'une meilleure qualité des relations
humaines



FORMER + TOUT LE MONDE

afin de développer notre ADN de
formation et d'accompagnement



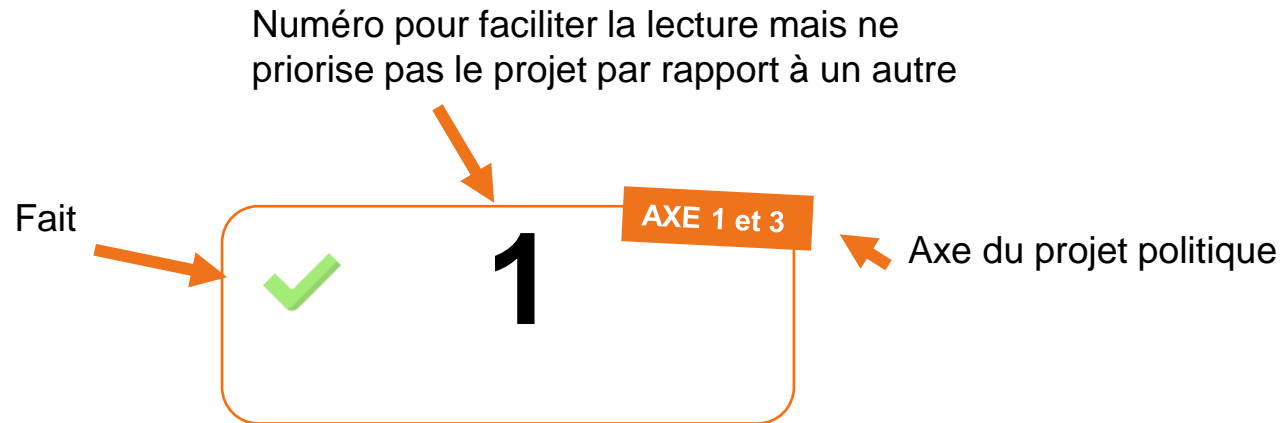
ENTREPRENDRE + ECOLOGIQUE

afin de réaliser une transition face à
l'urgence climatique.

Ces 4 dynamiques s'inscrivent dans les axes politiques du PEPS.

Retrouvez dans les pages 23 à 27, les principales réalisations 2024 étiquetées **en orange** sur les 4 axes de notre projet politique (PEPS).

Comment se repérer dans la lecture ?



Les 4 axes du PEPS

Axe 1 : Expérimenter et promouvoir l'entrepreneuriat coopératifs et les communs coopératifs

Axe 2 : Enrichir les relations à nos différents territoires

Axe 3 : Développer l'innovation sociale et économique

Axe 4 : S'engager dans la transition écologique



COOPERER + ENSEMBLE

1

AXE 1 et 3

Renforcer notre dynamique d'équipe et améliorer l'organisation, la communication et la coopération à l'échelle de 10 personnes (proximité, efficacité) / 4 pôles d'activité

2

AXE 1

Renforcer le rôle des sociétaires dans la gouvernance et créer un livret de gouvernance : parcours sociétaires, + d'engagement avec BEE'S, fonction référente Coopérateurs / coopératrices

3

AXE 1

Stabiliser et renforcer notre pôle comptable => process revus, plus liens directs (permanence), mise à jour des fiche wiki...

4

AXE 1 et 3

Organiser des élections et **mettre en place un CSE**.
Créer un comité Dialogue Social Coopératif

5

AXE 1 et 2

Renforcer le volet social de notre RSE en mettant en place un dispositif prévention santé et qualité de vie au travail (livret de santé et de QVCT au travail
Logiciel Signal RH QVT, atelier de prévention, accompagnement fin de carrière, participation à une recherche d'action FACT 2 inter CAE sur les paradoxes de l'autonomie en CAE

6

AXE 1 et 2

Communiquer notre ADN d'« Entrepreneuriat coopératif » dans la phase d'intégration et dans notre communication externe (un réseau de partenaires privilégiés, un nouveau site web)



NUMERISER + LIBRE

1

AXE 3 et 4

Être actif dans la **SCIC Louty (ADUL, CA)** pour améliorer notre solution de gestion comptable spécifique CAE (priorité sur la dématérialisation)

Développements réalisés :

- Adapter le module « facturation et encaissements » pour répondre aux exigences réglementaires (facture x)
- Mise en place de modèle de pièces : devis, factures
- Mise en place de facture de situation et une meilleure gestion de work flow sur les prestations qui se réalisent sur la durée

2

AXE 3 et 4

Co-développer une application libre « **Système d'Informations RH spécifique CAE** » dans le cadre du partenariat inter-CAE Tong

3

AXE 3 et 4

Faciliter la gestion et le partage des informations pour **entreprendre et coopérer** avec des outils adaptés : 108 fiches « comment faire pour ? » sur Yeswiki) / amélioration du moteur de recherche sur le Yeswiki

4

AXE 3 et 4

Sécuriser et autonomiser notre infrastructure numérique dans son ensemble : parc informatique, RGPD et migration vers du libre pour l'ensemble des outils



FORMER + TOUT LE MONDE

1

AXE 1 et 3

Développer des activités formant à l'entrepreneuriat (en complément de l'offre CAE), mêlant coopération interne, utilité sociale, locale et « entrepreneuriat terrain » :

- Dispositif « A vos marques », pour la remobilisation à l'emploi et à l'entrepreneuriat de personnes en situation de RSA, avec partenariat financier « Tester pour réussir » et ancrage local avec la Métropole de Lyon - Rend visible Elycoop CAE et les entrepreneurs
- DACE - Dispositif d'Aide à Création d'Entreprise- Meyzieu, Décines, Bron.

2

AXE 1 et 3

Diffuser et former à nos process d'accompagnement à la coopération économique et aux différentes formes de business en CAE : méthodologie et outils

3

AXE 1 et 3

Renforcer le pôle IP avec le recrutement d'une IP supplémentaire



Entreprendre + responsable



1

AXE 4

Mettre en place un parcours d'ateliers dans notre 10^e service mutualisé* afin d'intégrer de manière pérenne et durable notre ambition de transition écologique dans l'accompagnement d'Elycoop.

(Accepté par les sociétaires lors de l'assemblée générale du 29 juin 2023)

2

AXE 4

Proposer des offres à l'ensemble des entrepreneurs sur plusieurs thématiques : mobilités, numériques, achats responsables...

Par exemple :

- Réunion d'information à Elycoop avec TCL, LPA, agence des mobilités
- Offre pour hébergement vert site internet.
- Partenariat avec Citiz
- Partenariat avec Envie

3

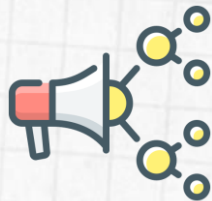
AXE 4

Mettre en place des espaces de communication pour partager les pratiques eco-responsable :

Canal Mattermost : Prête, Echange, répare, donne et sauve la planète !

Canal Mattermost : La transition écologique à Mattermost

Paddlet



RÉSEAUX ET PROMOTION DE LA COOPÉRATIVE

5

5.1

Promotion de la coopérative

Pour la promotion du concept de CAE, nous sommes présents dans les réseaux entrepreneuriat de notre région et de notre métropole



Nous intervenons également dans le mouvement coopératif (au comité partenarial des CAE de l'UR SCOP / SCIC)

De plus, de nombreuses autres actions sont mises en place au quotidien par chaque entrepreneure pour la présentation de notre coopérative dans leur réseau (1^{er} prescripteurs d'Elycoop).

Enfin, nous avons développé notre présence sur les réseaux sociaux :



Facebook
621 followers



Instagram
60 followers



Linkedin
2 000 abonnés

Abonnez-vous à la page d'Elycoop sur les réseaux sociaux !

5.2 Réseaux



CONFEDERATION GENERALE DES SCOP ET DES SCIC

Les chiffres clés de 2024 à retenir

- **87 699 emplois en comptant les filiales en France et à l'étranger**, soit + 4 % par rapport à 2023 ; 78 405 emplois coopératifs à fin 2024
- **4 558 sociétés**, filiales comprises ; **4 140 coopératives**

Fin 2024, plus de 10,2 milliards d'euros de chiffre d'affaires générés par les Scop et Scic, soit une croissance de 6 % par rapport à 2023

Un taux de pérennité des coopératives à 5 ans : **79 % en 2024**

LA FEDÉRATION DES CAE

En 2020, les cae créent leur fédération nationale pour renforcer leurs moyens communs en matière de communication, de juridique, de plaidoyer et d'accompagnement. Cette fédération se structure et continue à contribuer au développement du mouvement des CAE.

Quelques chiffres 2024 :

163 CAE dans toute la France / 33 CAE en région AURA
+ de 11 469 entrepreneur-ses en CAE en 2024
+ de 6 592 entrepreneur-ses salarié-es*
et près de 4 877 porteur-ses de projet
4 634 ESA sociétaires de leur CAE



LA DYNAMIQUE CO'HOP est portée par Cabestan, Cap Services, Elycoop, Escalé Création, Graine de Sol et Oxalis

Événements internes

- 3 Bulles Co'Hop : environ 170 participants au total
- La conviviale Co'Hop : environ 114 participants au total.

Événements externes

- Présence aux événements GO entrepreneur, festival LYVE, salon CCI
- Intervention à Pôle emploi
- Mobilisation lors du mois de l'ESS : RV LYVE à La Cordée, portes ouvertes dans nos coopératives, participation aux journées métropolitaines de l'ESS, sensibilisation d'étudiants





LES CHIFFRES CLÉS DES ANNÉES 2023 ET 2024

6

REPÈRES STRUCTURE

(Exclusivement CAE)

2023



2024



Coûts des 10 services mutualisés

environ 4 700 €

Ressources / an et par entrepreneur



Frais de personnel



Réserves impartageables



REPÈRES PAR ENTREPRENEURE

2023



Marge (CAPE + CESA) = 39 K€ HT
L'équivalent de 1,4 SMIC

2024



Marge (CAPE + CESA) = 41 K€ HT
L'équivalent de 1,4 SMIC



16 % du CA notes de frais



14 % du CA notes de frais



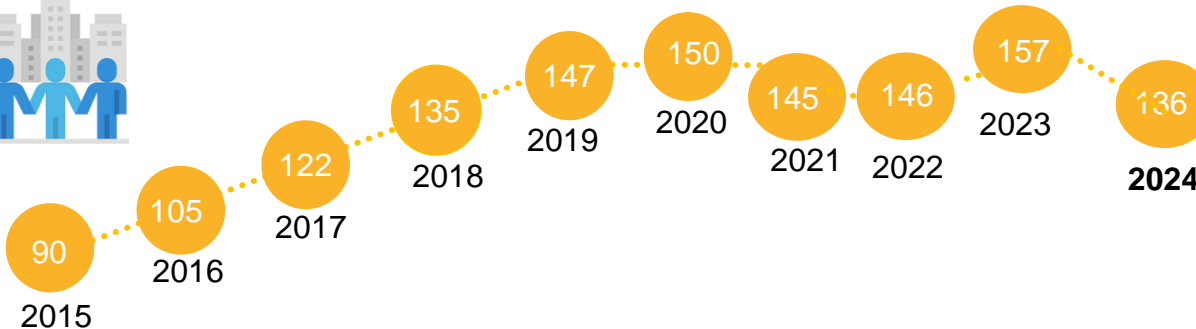
27€ / h (en moy)
Salaire brut + intéressement + provisions pour les CESA



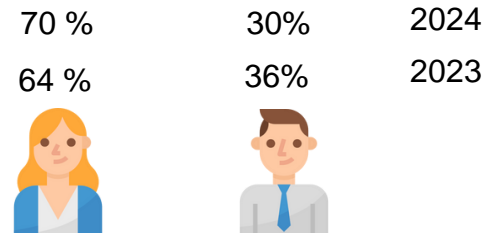
28€ / h (en moy)
Salaire brut + intéressement + provisions pour les CESA

Création de capacité de rémunération sur une année (en moyenne)

1 COMMUNAUTÉ D'ENTREPRENEURES (Moyenne par année)



PROFIL



49 ans



**INFORMATIONS COMPTABLES,
AFFECTATION DU RÉSULTAT ET
VALEUR DE LA PART SOCIALE**

7

Cadre légal et comptable d'une SCOP CAE

1 CAE = 1 seule entreprise = 1 seul SIRET

=

1 seule comptabilité générale



Chiffre d'Affaires – Note De Frais (NDF) – Frais de personnel
de tous les entrepreneurs sans distinction

=

1 Résultat au 31/12 à distribuer



Entre 25% et 84%
Part travail
Accord de
participation
A tous les salarié.es



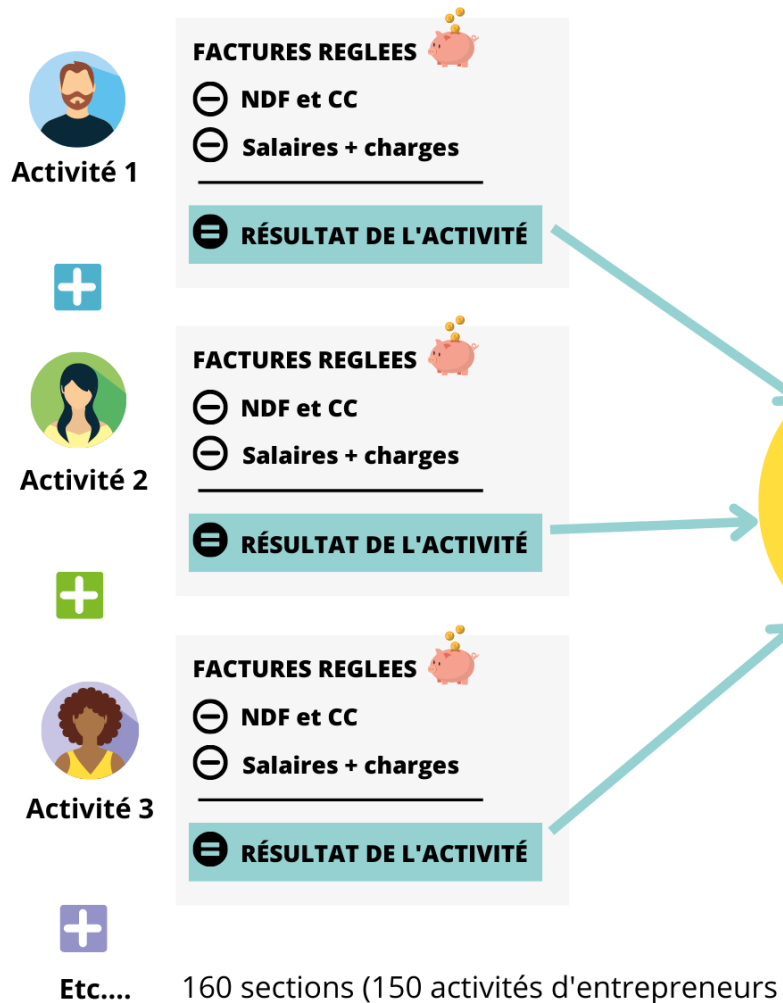
Entre 16% et 75%
Réserves
Impartageables



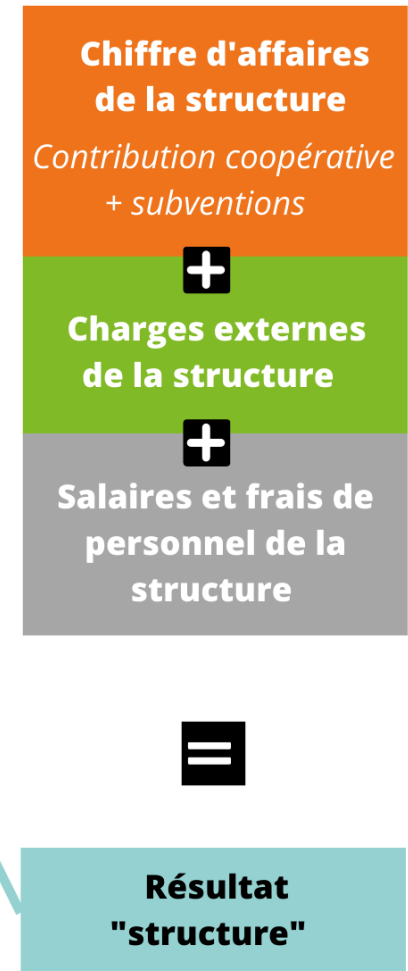
Max. 33%
Intérêts aux parts
sociales
A tous les sociétaires

Comment est composé la comptabilité générale d'Elycoop ?

Un suivi analytique par activité



Comptabilité Générale Elycoop



Résultat de la coopérative : construction du résultat de la coopérative

Résultat structure mutualisée

Contribution Coop +
Subventions – dépenses =
Résultat - intéressement

Reste : part mutualisée de
30%

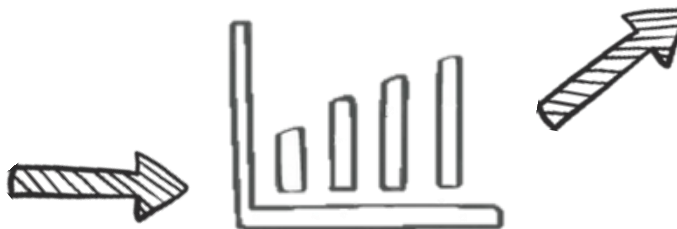


Résultats activités
individuelles affectés en
intéressement

Reste : part mutualisée de
30%



Résultat de la coopérative validé chaque année et redistribué à toutes et tous par la participation et éventuellement les intérêts aux parts sociales



Compte de résultat

Notre Chiffre d'Affaires est en baisse de 6 406 859 € en 2023 à 5 973 863 € en 2024 (- 8%).

Les subventions d'exploitation pour soutenir notre action de CAE et certaines activités s'élèvent à 323 629 € contre 403 608 € pour l'exercice précédent.

Environ 55% de ces subventions concernent les missions portées par l'équipe support.

Les charges d'exploitation (hors frais de personnel) se sont élevées à 1 638 341 € contre 1 591 944 € l'exercice précédent soit une hausse de 3%.

Les frais de personnel ont représenté 4 760 045 € en 2024 contre 5 178 996 € en 2023 soit une baisse de 8%,

Cette activité se traduit par un résultat négatif de 2 170€.

Bilan

Le bilan de la coopérative au 31/12/2024 se caractérise par un maintien de nos fonds propres et une augmentation de nos quasi fonds propres.

Nos capitaux propres s'établissent à 1 015 164 € contre 1 065 090 € l'exercice précédent, soit une diminution de 4%

La situation financière de notre coopérative est saine.

Nous pouvons noter un niveau de provisions pour risques et charges de 52 328 €.

Ce montant est raisonnable au regard du volume d'activité de notre coopérative et stable par rapport à 2023.

7.2

Autres informations comptables

Information sur les délais de paiement des clients

Le poste clients s'établit à 1 053 864€ au 31/12/2024 soit un délai moyen de règlement des clients de 54 jours en 2024 (en diminution par rapport à 2023).



7.3

Résultats et informations économiques des exercices antérieurs

	N-4	N-3	N-2	N-1	N
Capital en fin d'exercice					
Capital social	76 020,00	99 140,00	121 360,00	152 920,00	128 900,00
Nombre d'actions ordinaires	3 801,00	4 957,00	4 957,00	4 957,00	4 957,00
Opérations et résultats :					
Chiffre d'affaires (H.T.)	4 646 169,95	6 226 827,12	6 518 926,86	6 406 858,61	5 973 863,08
Résultat avant impôt, participation, dotations aux amortissements et provisions	143 629,03	142 653,00	148 885,78	145 204,63	4 103,94
Impôts sur les bénéfices	12 782,00	17 249,00	12 692,83	12 512,00	-907,00
Résultat après impôts, participation, dotations aux amortissements et provisions	80 826,79	109 279,73	113 892,95	94 941,16	-2 170,22
Résultat distribué	8 082,00	10 928,00	11 389,00		
Résultat par action					
Résultat après impôts, participation avant dotations aux amortissements et provisions	34,42	25,30	27,47	26,77	1,01
Résultat après impôts, participation dotations aux amortissements et provisions	21,26	22,05	22,98	19,15	-0,44
Dividende distribué	2,13	2,20	2,30		
Personnel					
Effectif salariés	90	102	109	104	104
Montant de la masse salariale	2 920 621,51	3 887 899,99	3 981 868,67	3 918 590,05	3 599 223,53
Montant des sommes versées en avantages sociaux	852 065,08	1 219 550,25	1 296 318,80	1 260 406,47	1 160 820,68

Présentation des comptes, affectation et répartition du Résultat, contribution coopérative

Présentation des comptes

Notre société n'a apporté une modification significative sur le mode de présentation des comptes annuels et les méthodes d'évaluation par rapport aux années précédentes.

Répartition du résultat 2024

La répartition de notre résultat est fixée par l'article 39 de nos statuts :

L'excédent net de gestion de – 2 170€ est affecté en report à nouveau négatif

Contribution coopérative 2024

L'approbation des modalités de la contribution coopérative 2024 a été votée dans l'assemblée générale du 21 novembre 2023.

La présentation fait suite à un travail d'un comité spécifique à ce sujet.

L'assemblée générale du 29 juin 2023 a également approuvé la répartition et les modalités de financement des coûts directs des services additionnels de l'organisme de formation Elycoop : la contribution coopérative additionnelle de l'OF

7.5

Montant de l'intérêt distribué au capital (dividendes) au titre des 3 derniers exercices

Conformément à l'article 243 bis du Code des Impôts, nous vous informons des montants de l'intérêt distribué au capital au titre des 3 derniers exercices : cf. tableau ci dessous

Date de mise en paiement de l'intérêt distribué au capital : Ø

7.6

Évaluation de la valeur de remboursement de la part sociale

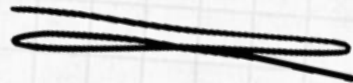
La valeur est déterminée après imputation partielle des pertes selon les modalités fixées par l'article 42 de nos statuts.

Au regard de notre situation comptable à la clôture de l'exercice, la valeur de remboursement au 31/12/204 est maintenue à 20 €.

Exercice	Nombre de parts sociales	Dividendes distribué par part sociale	Abattement par part sociale
2024	6445	0	0
2023	7646	0	0
2022	6068	1,87	0
2021	4957	2,20	0
2019	3801	2,59	0
2018	2395	0,97	0



ACTIVITÉS DES FILIALES ET PARTICIPATIONS



8

Activités et filiales et participation dans d'autres sociétés

Notre société ne détient pas de filiale.

Notre société possède des titres à hauteur de :

- 600 euros dans la SCOP CABESTAN,
- 5 500 euros dans la SCIC LOUTY.
- 1 000 euros dans la structure Traits d'Union

La participation dans la SCOP Cabestan a été mise en place pour des raisons partenariales.

Notre participation dans la SCIC LOUTY est destinée à financer l'un des outils stratégiques de notre système d'information pour le pilotage des activités d'Elycoop : les applications Louty (production et livraison de comptabilité en CAE pour le pilotage de la structure et des activités).

La participation dans l'association Traits d'Union a été mis en place pour une entrepreneure dans le cadre de son activité.





EVOLUTIONS PRÉVISIBLES ET PERSPECTIVES D'AVENIR

9

Situation Générale durant le 1er semestre 2025

Sur le 1er semestre, nous observons des retours sur les investissements réalisés en 2024 :

Amélioration de notre attractivité

- 25 nouvelles intégrations sur un objectif de 50 (pour rappel 32 intégrations en 2024)
- CA en augmentation au 30/05/25 : 2,4 M€ / +3% par rapport à la même période 2024
- Enquête de besoins pour les activités matures (CESA + 5 ans)
- Enquête de satisfaction sur l'ensemble de nos services mutualisés
- Lancement de notre site web


Amélioration du service comptable

- Amélioration des usages et des délais (paie et comptabilité)
- Plus de liens directs avec le pôle comptable (permanences..)
- Expérimentation d'un outil de notes de frais dématérialisé Quonto

Renforcement de la dynamique d'équipe et de la gouvernance

- Plan d'actions de Cohésion Internationale validé et finalisé entre l'équipe support, Direction Générale et Conseil d'Administration
- 1 Comité Social Economique actif et force de propositions
- 1 Comité Dialogue social coopératif
- 1 Séminaire et des groupes de travail pour créer 1 livret de gouvernance

Mais nous avons également continué à investir également pour l'avenir :

 **Notre démarche RSE** : Lancement des 4 ateliers éco-responsables, Stratégie de décarbonation Formation pour la prévention des risques , Livret santé, Outils d'autoévaluation sur les RPS (Signal RH), Partenariat mobilité durable (Citiz) – Achats responsable (Envie) et Numérique responsable (Zedd)

 **Gouvernance** : Renouvellement des mandats (Membres du CA, Présidence, Direction Générale)



Entrées et sorties d'entrepreneurs :

Les efforts à fournir pour intégrer de nouveaux entrepreneurs restent importants, compte tenu du contexte économiques dans le champ de l'entrepreneuriat. Dans le même temps, nous constatons un niveau de sortie significatif (23 personnes au 31/05/2025)

Cap 2025

Nous poursuivons nos actions pour accompagner au mieux les activités et poursuivons nos projets clés au service de 4 dynamiques stratégiques pluriannuelles.



COOPÉRER
+
ENSEMBLE



FORMER
+
TOUT LE MONDE



NUMÉRISER
+
LIBRE



ENTREPRENDRE
+
ÉCOLOGIQUE



COOPÉRER + ENSEMBLE EN 2025

« **Coopérer + ensemble** » en interne et en externe afin d'incarner notre identité coopérative





COOPERER + ENSEMBLE

1

AXE 1

Renforcer le rôle des sociétaires dans la gouvernance : parcours sociétaires, + d'engagement avec BEE'S, fonction référente Coopérateurs / coopératrices, espace d'échanges sur les services mutualisés, livret gouvernance

2

AXE 1

Mettre en place une stratégie d'attractivité avec 1 intégration + rapide (topp express) et mise en avant de nos valeurs ajoutées. Communiquer en externe avec un nouveau site internet + un réseau de partenaires privilégiés + réseaux sociaux

3

AXE 1 et 2

Contribuer au mouvement CAE (Co'hop, fédération des CAE, Comité UR SCOP CAE, mandat Louty, évènements Scop)

4

AXE 1 et 2

Créer une coopération et une vision 360° plus forte entre Équipe support / DG / CA / sociétaires (notamment sur les tensions)

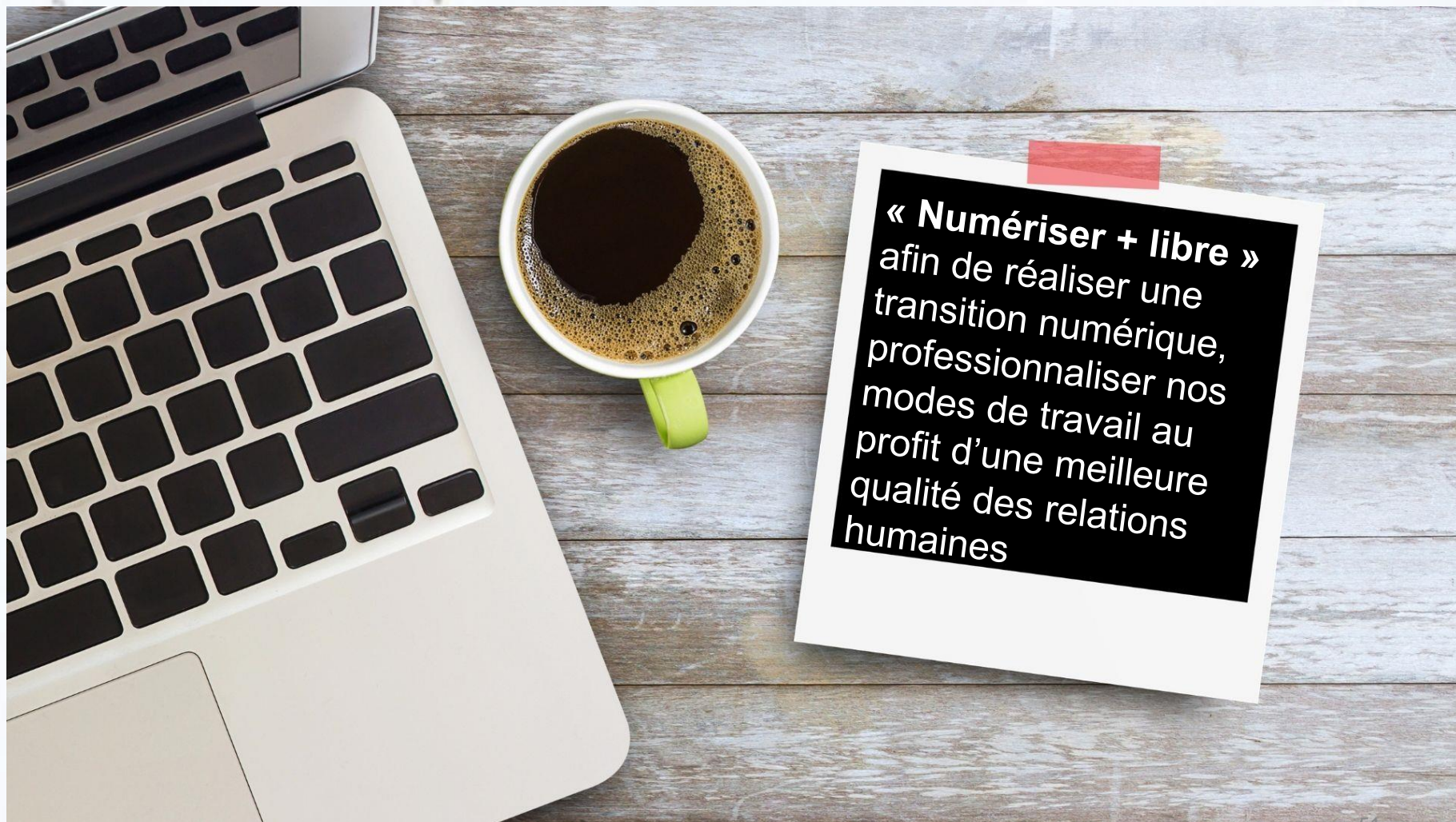
5

AXE 1 et 2

Renouveler plusieurs mandats au niveau du Conseil d'Administration et de la Direction Générale



NUMÉRISER + LIBRE EN 2025





NUMERISER + LIBRE

AXE 3 et 4

1

Ouvrir à l'ensemble de notre communauté
Tong : ateliers, accompagnement,
mutuelle, infos louty

AXE 3 et 4

2

Être actif dans la SCIC Louty (ADUL, CA)
pour améliorer notre solution de gestion
comptable spécifique CAE (priorité sur la
dématérialisation) : nouvelle DG, partenariat
tong / louty, développement encaissements

AXE 3 et 4

3

Stabiliser la gestion et le partage des
informations avec nos nouveaux outils (Wiki,
Mattermost, Nextcloud)

AXE 3 et 4

4

Sécuriser et autonomiser notre infrastructure
numérique dans son ensemble (Objectif : 70%
de nos applications numériques libres) :
maintenance préventive



FORMER + TOUT LE MONDE EN 2025

« **Former + tout le monde** » afin de développer notre ADN de formation et d'accompagnement





FORMER + TOUT LE MONDE

1

AXE 1 et 3

Améliorer nos 10 services mutualisés en enrichissant l'accompagnement collectif (parcours, nouveaux ateliers, prioriser sur l'entraînement) et le confort d'usage de notre solution (paiement en ligne, fournisseurs, NF)

2

AXE 1 et 3

Finaliser la stabilisation de l'organisation et du fonctionnement du pôle comptable et fiscal

3

AXE 1 et 3

Développer l'accompagnement et la prévention des risques professionnels : accompagnement des risques de ruptures (volet 1 fact) et paradoxe autonomie (volet 2) + maintien dispositif aides crises + aide psychologique + signal RH + lancement de l'atelier « prévention des risques »

4

AXE 1 et 3

Recenser les besoins pour un accompagnement (atelier de formation ou autre) des activités matures et à la coopération économique

5

AXE 1 et 3

Clarifier le contenus de nos maps d'accompagnement sur chacun des services, livret d'accueil CESA, contrat accompagnement

6

AXE 2

Développer des activités d'entrepreneuriat inclusif : dispositif « A vos marques » (pour la remobilisation à l'emploi et à l'entrepreneuriat de personnes en situation de RSA) Existe aussi : DACE Meyzieu, Décines, Bron

7

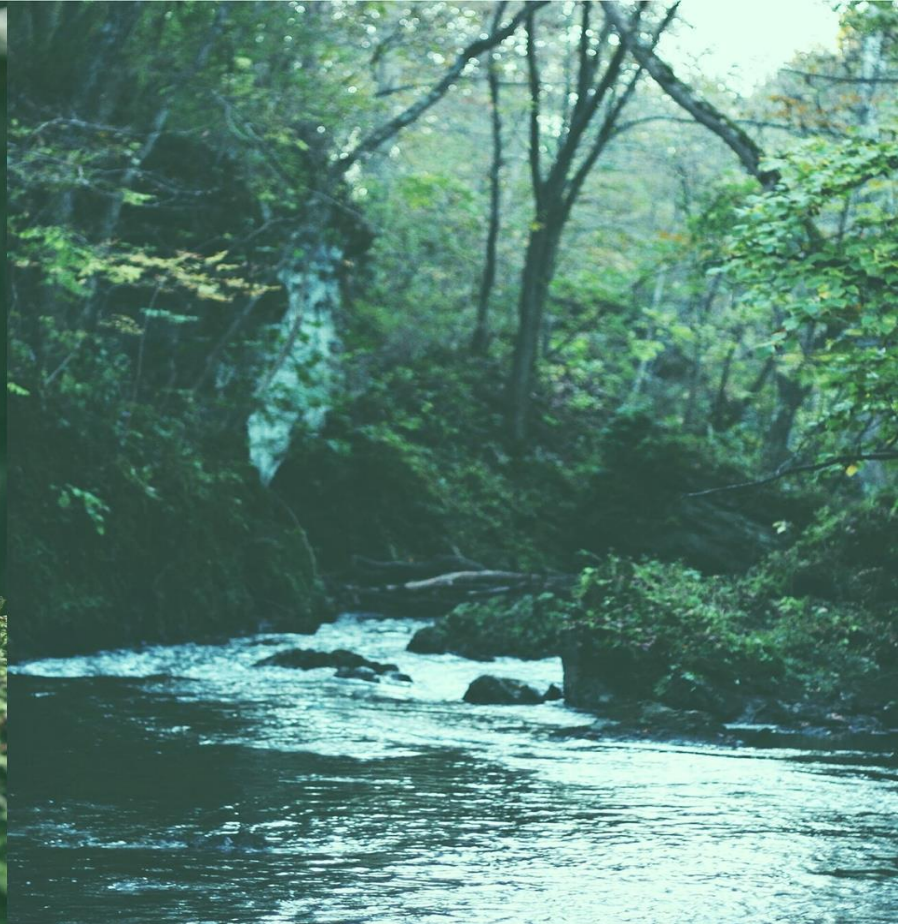
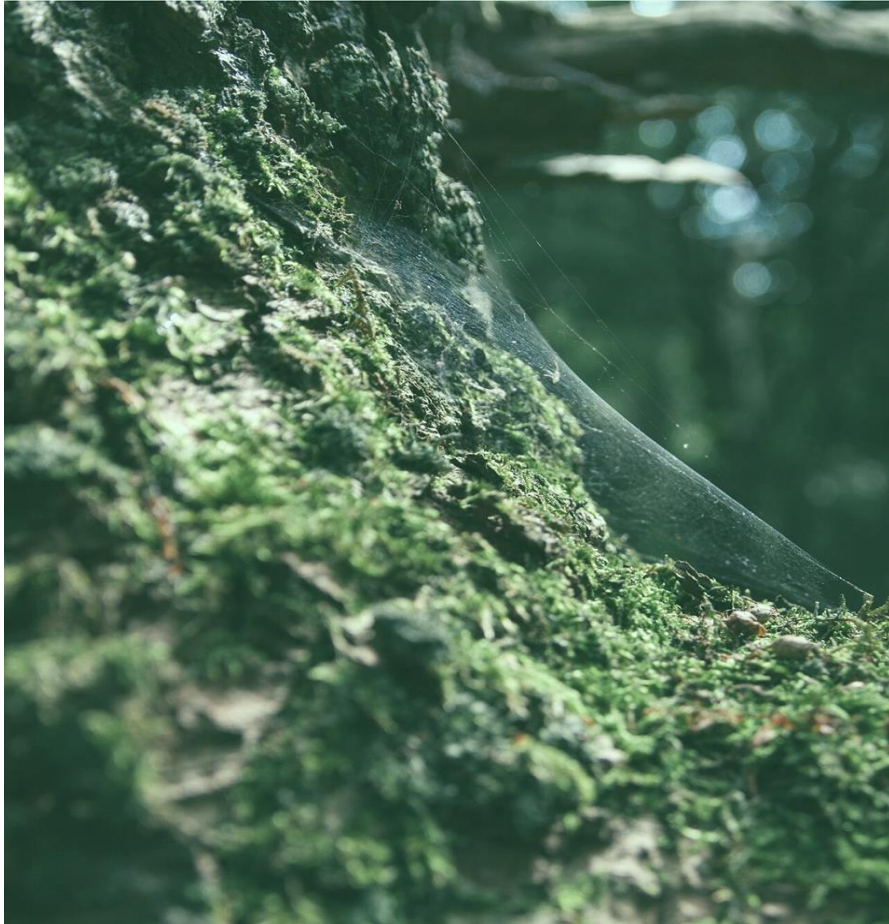
AXE 2

Privilégier les espaces de communication interne directe : RV présentiel, permanences, canal CA, ligne directe DG, midi coop



Entreprendre + écologique

« **Entreprendre + écologique** » afin de réaliser une transition écologique face à l'enjeu climatique





ENTREPRENDRE + ECOLOGIQUE

1

AXE 4

Mettre en oeuvre le nouveau service mutualisé validé en AG en juin 2023 : offre ateliers, lettre d'infos sensibilisation, reseau entrepreneurs' transition écologique

Mettre en place un parcours d'entrepreneurs éco-responsables sur les 4 thématiques : numérique, achats responsables, déplacements, sensibilisation générale

2

AXE 4

Rédiger une feuille de route stratégique impactante et engageante pour les entrepreneurs

Valider en AG la stratégie de réduction d'empreinte écologique suite au bilan carbone



GOUVERNANCE COOPÉRATIVE

10

🌟 Quelques chiffres en 2024

80 sociétaires au 31/12/2024

+ 21 nouveaux

- 21 départs

1 Conseil d'administration avec 12 membres du CA dont une Présidence et une Direction Générale

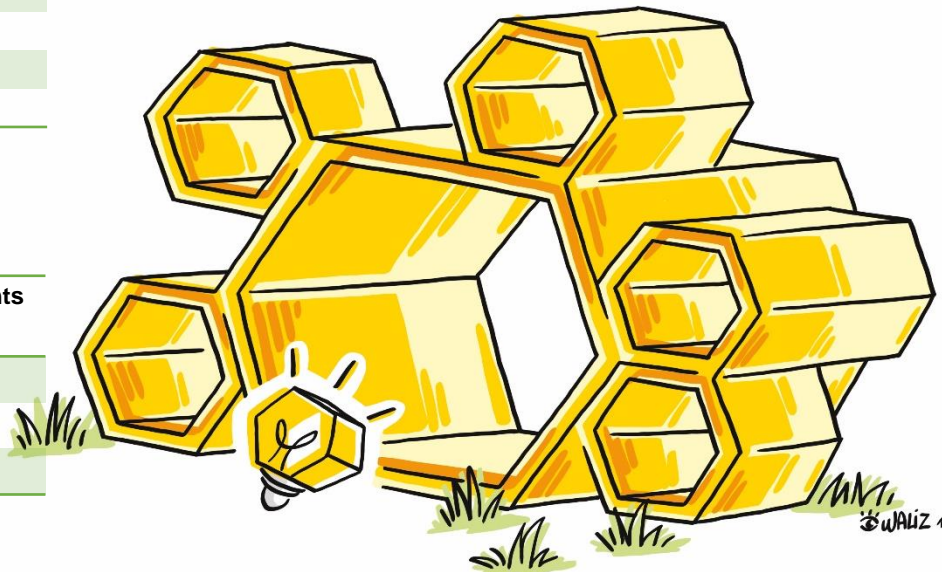
1 CSE avec 6 titulaires et 6 suppléants (élus en juin 24)

4 assemblées générales et 1 séminaire coopératif

	Nombre de participants	Nombre de votants ou représentants	Nombre de sociétaires
Mai	52	40	80
Juin	65	47	77
Nov (AG + séminaire)	77	42	73
Déc	70	66	87

Un parcours sociétaire

	Nombre d'ateliers maintenus/ prévus	Nombre de participants
Café gouvernance	3/3	6
Du Peps dans ta vie	2/3	11
Etre sociétaire	2/3	12



10.3

Composition du sociétariat

Au 31/12/2024 nous sommes **80 sociétaires** :

- 10 salariés de l'équipe support,
- 68 entrepreneures salariées et
- 2 sociétaires extérieurs :

SOCODEN : outil financier de mouvement coopératif qui a soutenu Elycoop au démarrage de la coopérative.

L'engagement financier se traduit par la prise symbolique de quelques parts dans la coopérative Socoden

CABESTAN : Coopérative d'activités spécialisée dans le bâtiment

Taux de sociétariat au 31/12/24 : 78% (sur la base des contrats ESA et de l'équipe support, soit le nombre de sociétaire / total des effectifs contrats ESA + équipe support)

Répartition par genre au 31/12/24 : 61% des parts sont détenues par des femmes et 32% par des hommes

Modalités d'accession au sociétariat : obligatoire au bout de 3 ans pour les entrepreneur.es salariées associées, obligatoire au bout d'un an pour les salariées de l'équipe support.

Dans cette assemblée générale, nous aurons à voter le remboursement des parts des sociétaires ayant quitté la coopérative entre le 01/01/24 et le 31/12/2024

Par ailleurs, nous voterons l'admission de nouveaux et nouvelles sociétaires.



10.4 Capital social

Au cours de l'année 2024, le capital de la société a diminué, passant de 152 920 € à 128 900 €
Il est composé de 6 445 parts sociales de 20 €.

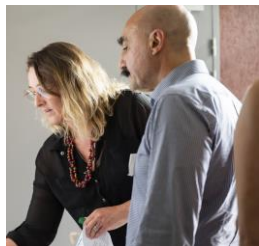


Nous vous rappelons que notre société est une structure à capital variable et que des augmentations de capital peuvent être opérées conformément aux dispositions prévues aux articles 10 à 12 de nos statuts.

10.5 Composition du C.A

Au 31/12/2024, le conseil d'administration est composé de 10 personnes (sur un nombre total de 12 postes), 5 femmes et 5 hommes

Les entrepreneures salariées y sont majoritaires, avec 8 personnes et 2 membres de l'équipe support



BOCQUET	Béatrice (entrepreneuse salariée)
DUFRESNES	Estelle (entrepreneuse salariée)
ESTEVE	Louis (entrepreneur salarié – Président du CA)
LOÏS	Julien (entrepreneur salarié)
MANUEL	Laure (équipe support)
MERCANTE	Jimmy (équipe support – Direction Générale)
MICCHI	Sabrina (entrepreneuse salariée)
PECHKECHIAN	Michel (entrepreneur salarié)
RENIER	Raphaël (entrepreneur salarié)
VILMIN	Catherine (entrepreneuse salariée)

Travaux réalisés par le conseil d'administration et la direction générale en 2024



....et les objectifs en 2025

Gouvernance coopérative

- Coordonner des réunions avec les cercles 2024 et analyser des livrables des cercles 2024
- Décider du report des travaux des cercles
- Gérer les aléas
- Animer des ateliers du parcours sociétaires (café gouvernance, du peps dans ta vie / être sociétaire...)
- Mettre en place un comité d'animation répartition du financement Qualiopi et réfléchir aux propositions du comité d'animation répartition du financement Qualiopi.
- Anticiper les renouvellements des mandats CA et Direction Générale
- Organiser le séminaire du 19 novembre 2024
- Créer un comité sociétaires spécifique au dialogue social coopératif visant à étudier et construire en dialogue, avec les élus du CSE
- Coordonner et participer au comité de soutien « crises

Déclinaison du PEPS

- Décliner la « Stratégie » du PEPS

Préparation des AG

- Procéder à l'arrêté des comptes annuels 2024
- Préparer l'AG du 26 juin 2025

Participation au mouvement des CAE et coopératif

- Participer aux rencontres de la Fédération des CAE
- Participer à plusieurs recherches action en lien avec la désinsertion professionnelle et les personnes en vulnérabilité : FACT / Priorra et le Temps Suspendu

Gouvernance coopérative

- Faire évoluer la gouvernance (CSE, livret de gouvernance, parcours sociétaire, facilitateur coopératif..)
- Organiser les temps collectifs; AG et Séminaire
- Anticiper la contribution coopérative et services mutualisés 2026
- Organiser la transmission ou renouvellement CA et DG

Déclinaison du PEPS

- Mettre en place la stratégie réduction impact suite au bilan carbone
- Donner suite aux livrables des cercles 2023 sur l'Axe 3
Suivre le projet de développement qualitatif et quantitatif

Participation au mouvement des CAE et coopératif

- Participer aux temps réseaux par ex avec les rencontres de la Fédération des CAE

10.6

Les mandats des membres du Conseil d'Administration

Poste	2025		2026		2027		2028		2029	
	Janv-Juin	Juil-Dec	Janv-Juin	Juil-Dec	Janv-Juin	Juil-Dec	Janv-Juin	Juil-Dec	Janv-Juin	Juil-Dec
Mandat										
1	Béatrice Bocquet									
2	Camille Leblanc	vacant								
3	Catherine Vilmin									
4	Estelle Dufresnes									
5	Jimmy Mercante									
6	Julien Loïs									
7	Laure Manuel									
8	Louis Esteve									
9	Michel Pechkechian									
10	Raphaël Renier									
11	Sabrina Micchi									
12	Vacant	vacant								

10.7 Les mandats sociaux



Organisation choisie pour exercer la direction générale

En 2017, nous avons fait le choix de dissocier les fonctions de présidence du conseil d'administration et de la direction générale. Nous avons maintenu ce principe en 2024.

La présidence du conseil d'administration est exercée par Louis Estève (élection en 2021)

La direction générale est exercée par Jimmy Mercante (renouvellement en 2021)



Mandataires sociaux

Liste des mandats ou fonctions exercés dans toute société durant l'exercice écoulé par chacun des mandataires sociaux (L. 225-102-1, al. 3) :

Jimmy MERCANTE, administrateur de la SCIC SA Louty – RCS de Romans n° 790 167 837



Commissaire aux comptes

Notre commissaire aux comptes titulaires est le cabinet AGUÉRA – Danielle AGUÉRA.

Conventions visées à l'article L. 223-19 du nouveau Code de Commerce.

Notre commissaire aux comptes vous donnera lecture de son rapport spécial sur les conventions réglementées.

10.8 Un projet politique dans notre gouvernance



Ce qu'est Elycoop, ce qui la caractérise

Nos intentions et nos engagements



Nos aspirations d'actions et transformation



Dans 10 ans, en 2030,
où souhaitons nous être ?

Le projet politique sert de socle :



- au projet stratégique qui permettra de décliner les actions précises à mener, sur une temporalité plus courte.
- à la façon dont la gouvernance en assure la cohérence
- à la compréhension élargie de ce qu'est Elycoop

Le texte du PEPS a été voté par 65 sociétaires lors de l'AG du 24 juin 2021 dont les 4 axes sont les suivants :

1. Expérimenter et promouvoir l'entrepreneuriat coopératif et les communs coopératifs.
2. Enrichir les relations à nos différents territoires.
3. Développer l'innovation sociale et économique.
4. S'engager dans la transition écologique (axe choisi pour le séminaire coopératif du 23/11/21)

10.9 *Un séminaire coopératif*

Cette journée était animée autour de 2 sujets clés 🗝️ et importants 👍 dans notre coopérative :

une assemblée générale avec des admissions au sociétariat.

une séminaire coopératif avec un temps sur les faits marquants du 1er semestre 2024 et un travail sur le renforcement de notre gouvernance coopérative avec 3 mots clés :

- **Gouvernance** : sujet central pour Elycoop et pour cette journée
- **Transparence** : nous poursuivons notre volonté de dire les choses telle qu'elles sont en respectant les personnes bien entendu
- **Relation directe** : nous savons que rien ne remplace un échange direct pour mieux se comprendre

Le séminaire était animé par 3 partenaires :

Isabelle Jorge – UR SCOP

Frédéric Jacquélet – Cohésion International

Raphaël Verguin – Cohésion international

Des groupes de travail sur les rôles et redevabilités de nos instances ont été lancés suite à ce séminaire et des réunions ont été organisées sur le 1^{er} trimestre 2025





**MERCI A TOUTES ET TOUS POUR
CETTE ANNEE DE COOPERATION**